

Ürün açıklaması/Ürün resimleri

**Açıklama****Malzeme:**

Ana gövde: EN AC-51400.

Sıkıştırma kamaları: ıslah çeliği.

Model:

Ana gövde: doğal renkli eloksal kaplama.

Sıkıştırma kamaları: perdahlı.

Bilgi:

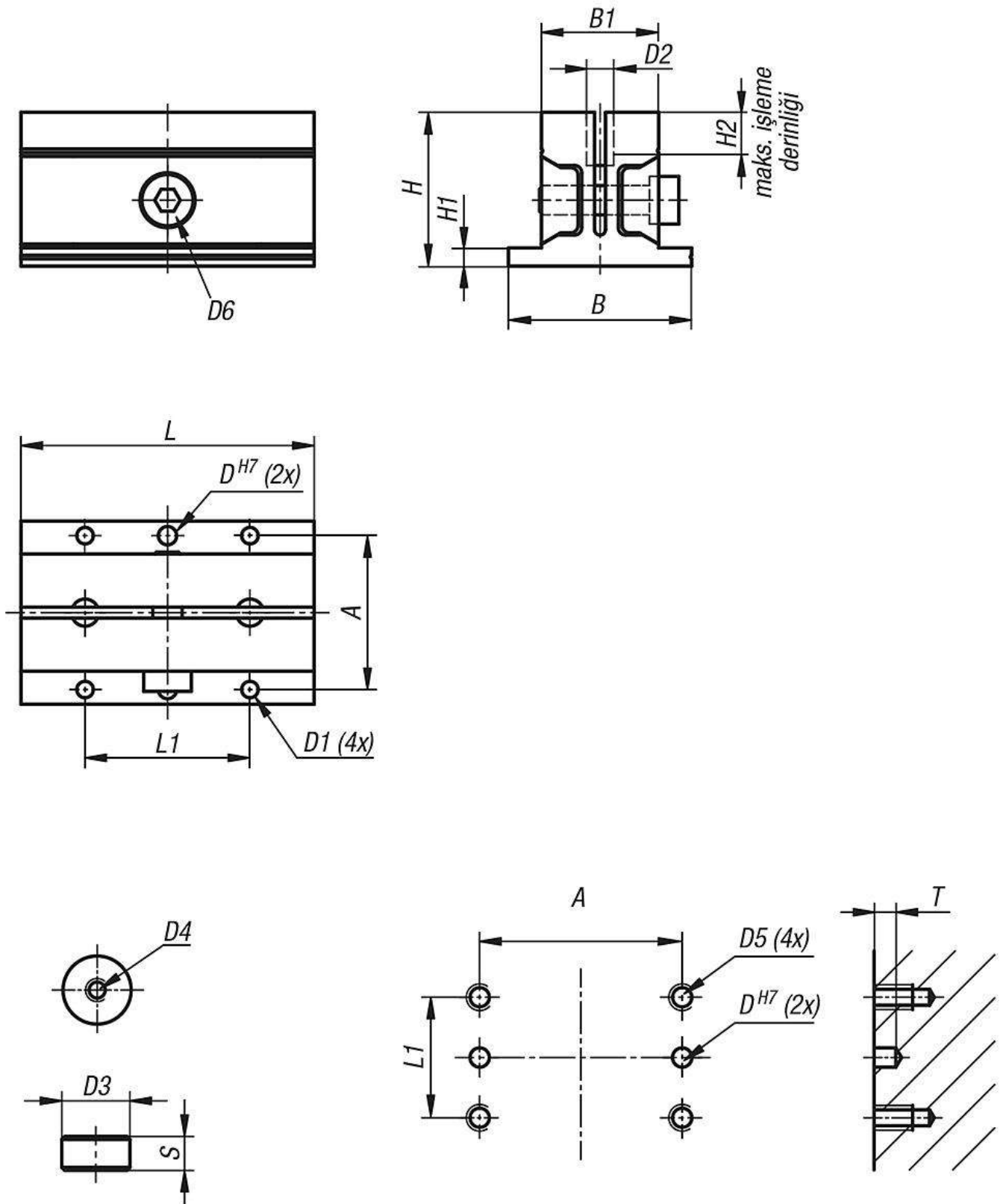
Yan gergi civatası ile biçim bağlama elemanı kontrol edilir ve iş parçası boyunca sıkıştırılır.

Basit ve kompakt yapı şekli sayesinde 2 iş parçasını sıkıştırmak mümkündür.

Sıkıştırma stroku maks. 0,5 mm'dir.

Konturu uygulamak için sıkma pensi önceden sıkıştırılmalıdır.

Bunun için teslimat kapsamında yer alan germe halkası gereklidir.



Çizimler

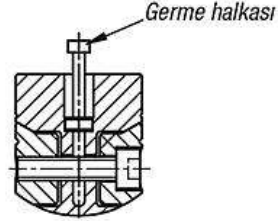
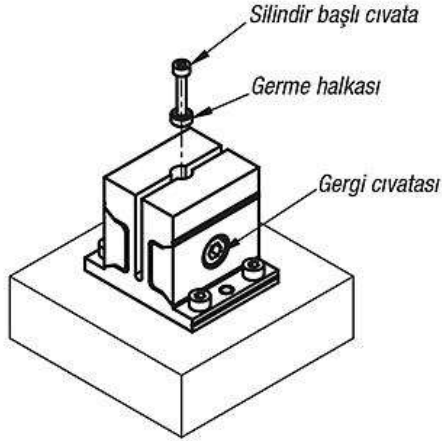
Çeneleri işleme:

1. Germe halkasını yerleştirme:

Germe halkasını deliğe yerleştirin.

Germe halkasının sıkı bir şekilde tutulması için gergi civatasını sıkın.

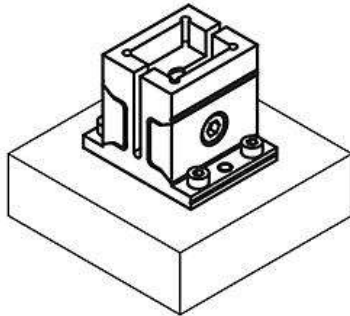
(Silindir başlı civata, germe halkasını yerleştirme esnasında yardımcı olur)



Bilgi:
Germe halkası deliğin en alt tarafına takılı olmalıdır.

2. Çeneleri işleme:

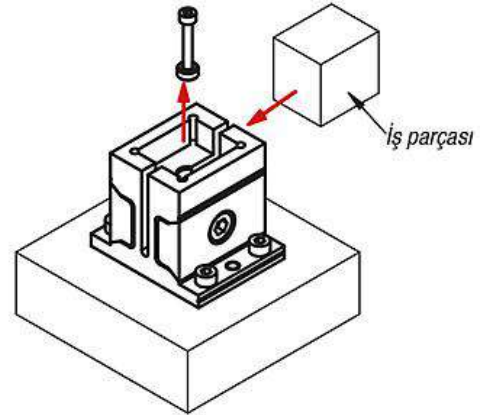
Silindir başlı civatayı germe halkasından çıkartın. Gerdirecek olan iş parçasının konturunu çeneye uygulayın.



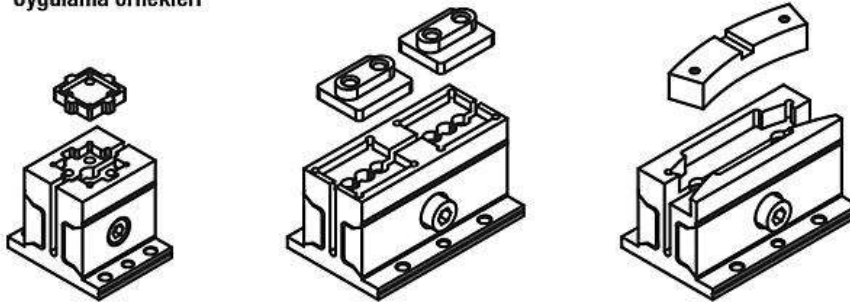
Bilgi:
İzin verilen maks. kontur derinliğine dikkat edin.

3. İş parçasını gerdirme:

Gergi civatasını gevşetin ve germe halkasını silindir başlı civata yardımıyla çıkartın. İş parçasını kontura yerleştirin ve gergi civatasını sıkın.



Uygulama örnekleri



Ürünlere genel bakış

Sipariş numarası	A	B	B1	D	D1	D2	D3	D4	D5	D6	H	H1	H2	L	L1	S	T	Bağlama kuvveti N	Sıkma torku Nm
03163-32040	42	50	32	5	4,5	7,4	7	M3x0,5	M4x0,7	M6	42	5	10	40	25	3,5	5	2500	7,5
03163-32080	42	50	32	5	4,5	7,7	7	M3x0,5	M4x0,7	M8	42	5	10	80	45	3,5	5	2500	14
03163-50050	62	72	50	6	5,5	11,4	11	M3x0,5	M5x0,8	M10	63	7	15	50	30	5,5	8	5500	26
03163-50100	62	72	50	6	5,5	11,4	11	M3x0,5	M5x0,8	M12	63	7	15	100	58	5,5	8	5500	46