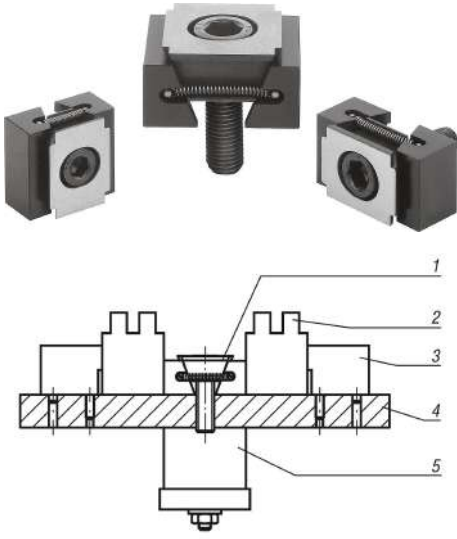


## Ürün açıklaması/Ürün resimleri

**Açıklama****Malzeme:**

Çift kama ve germe segmentleri: Islah çeliği.

**Model:**

Çift kama ve germe segmentleri: Temperlenmiş, siyah.

**Bilgi:**

Bu kama gerdiricilerin öne çıkan özelliği, işleme ekidir. Bu ek uzunluk, iş parçası geometrisine uyarlanmış olan konturların hazırlanmasını sağlar. Ayrıca kama gerdiriciler, çalışma prensipleri nedeniyle çoklu gerdirmeler için uygundur. Kama yüzeyleri sayesinde yüksek sıkıştırma kuvvetleri elde edilir.

Kama gerdiriciler isteğe bağlı olarak gerdirmek amacıyla bir dişli delikte veya bir T kanalında kullanılabilir. Gergi civatasının vidalanmasıyla iki gergi segmenti dışa doğru hareket eder ve iş parçalarını işleme düzeneğinin sabit dayanak çenelerine doğru bastırırlar.

Çift kamaya açılmış olan uzun delik üzerinden kama gerdiriciler kaydırılabilir veya toleranslar dengelenebilir.

Kaydırma mesafesi:

M8 =  $\pm 0,5$  mm

M10 =  $\pm 1,0$  mm

M12 =  $\pm 1,0$  mm

M16 =  $\pm 1,5$  mm

**Dikkate alın:**

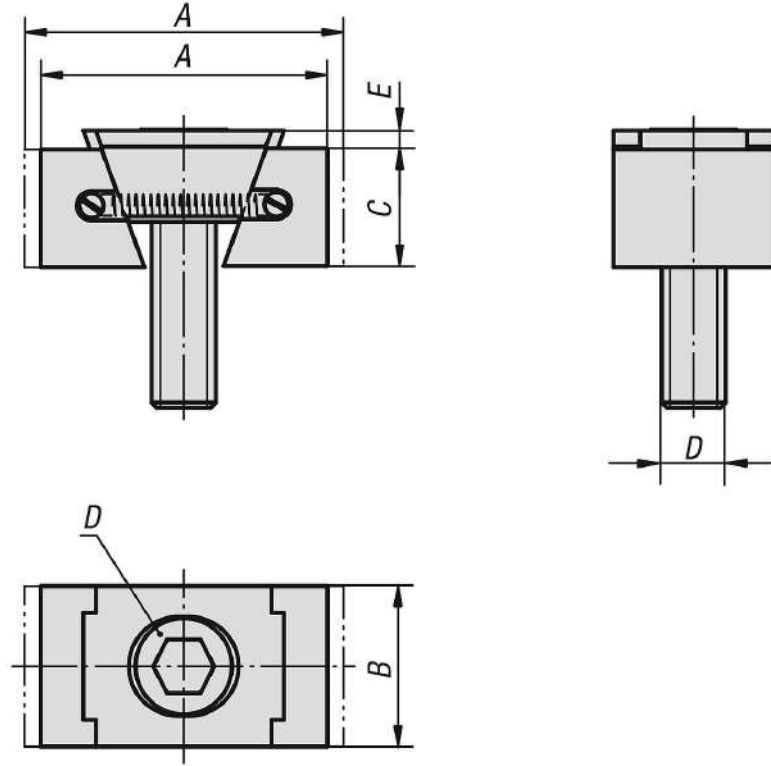
Kama gerdiricilerin öne çıkan özelliği, M8 modeli için sıkıştırma çenesi başına 3 mm ve M10, M12 ile M16 modelleri için sıkıştırma çenesi başına 5 mm olan işleme ekidir.

**Çizim bilgisi:**

D) Silindir başlı civata DIN 6912

- 1) Kama gerdirici
- 2) İş parçası
- 3) Karşı tutucu
- 4) Ana plaka
- 5) Hidrolik/pnömatik silindir

## Çizimler



## Ürünlere genel bakış

Sipariş numarası	Tip	A min.	A maks.	B	C	D	E	Bağlama kuvveti maks. kN	Sıkma torku maks. Nm
04524-3108	ince	36,5	39,5	24	15	M8X25	2	11	19
04524-3110	ince	42	47	28	19	M10X25	3,5	15	37
04524-3112	ince	54	59,5	30	22	M12X40	3,5	23	65
04524-3116	ince	65	72	40	29	M16X60	4	38	160
04524-3208	geniş	36,5	39,5	30	15	M8X25	2	11	19
04524-3210	geniş	42	47	38	19	M10X25	3,5	15	37
04524-3212	geniş	54	59,5	48	22	M12X40	3,5	23	65
04524-3216	geniş	65	72	48	29	M16X60	4	38	160