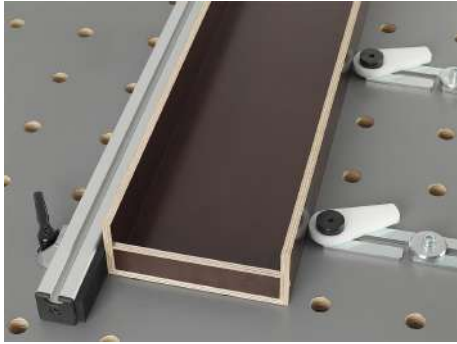


Ürün açıklaması/Ürün resimleri



Açıklama

Malzeme:

Çelik.

Model:

galvaniz kaplama ve mavi pasifleştirilmiş.

Bilgi:

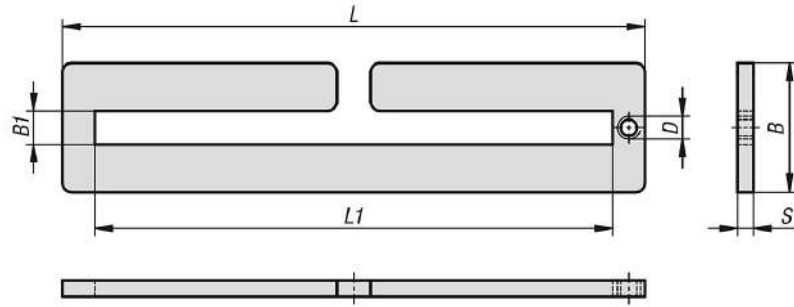
Plakalar, döner rulmanlar ve eksantrik bağlama elemanları ile bağlantılı olarak dolaylı gerilim için kullanılabilir. Plakalar, pullu sıkıştırma pimleri yardımıyla delik desenli tablalara sabitlenir. Eksantrik gergi modülleriyle kombinasyon içerisinde bunlar ayrıca kanallı makine tablalarına sıkıştırılabilir.

Avantajlar:

Esnek kaydırılabilir ve konumlandırılabilir.

Kademesiz ayarlanabilir.

Çizimler



Ürüne genel bakış

| Sipariş numarası | B | B1 | D | L | L1 | S |
|------------------|----|------|----|-----|-----|---|
| 04758-0180X40 | 40 | 10,4 | M6 | 180 | 160 | 5 |

