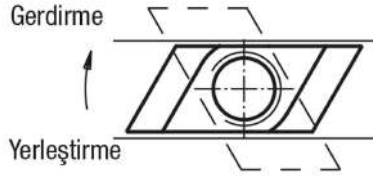


## Ürün açıklaması/Ürün resimleri



## Açıklama

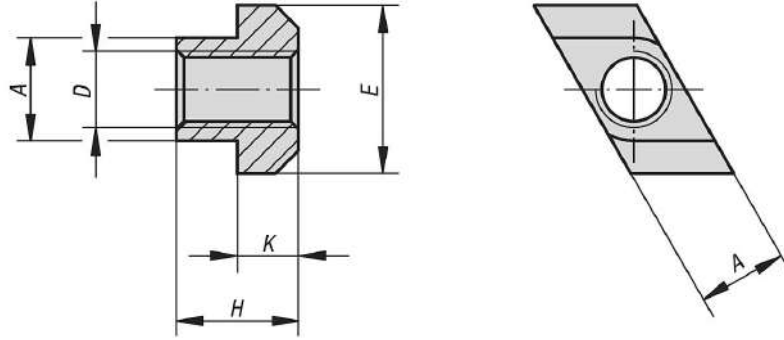
**Malzeme:**  
İslah çeliği.

**Model:**  
temperleme sonucu mukavemet 8 ve perdeli.

**Bilgi:**  
T kanallar için Rhombus somunların başlıca avantajı, üst taraftan yerleştirilebilmeleridir. Özellikle uzun T kanallarda veya makine tezgahı konfigürasyonu sıkıştırma cıvatalarının veya T kanallar için somunların yandan takılmasına uygun olmadığına çok uygundur.

**Kullanım:**  
Yukarıdan takılır, ardından döndürülür ve kanaldaki dayanağa dikkat edilir.

## Çizimler



## Ürnlere genel bakış

Sipariş numarası	Kanal genişliği	D	A	E	H	K
07080-105	6	M5	5,6	10	8	4
07080-106	8	M6	7,6	13	10	6
07080-108	10	M8	9,7	15	12	6
07080-110	12	M10	11,7	18	14	7
07080-210	14	M10	13,5	22	16	8
07080-310	18	M10	17,5	28	20	10
07080-112	14	M12	13,7	22	16	8
07080-114	16	M14	15,7	25	18	9
07080-116	18	M16	17,7	28	20	10
07080-216	20	M16	19,7	32	24	12
07080-316	22	M16	21,5	35	28	14
07080-416	28	M16	27,5	44	36	18
07080-118	20	M18	19,7	32	24	12
07080-120	22	M20	21,7	35	28	14
07080-124	28	M24	27,7	44	36	18
07080-130	36	M30	35,6	54	44	22
07080-136	42	M36	41,5	65	52	26

Ürünlere genel bakış

---