

## Ürün açıklaması/Ürün resimleri



## Açıklama

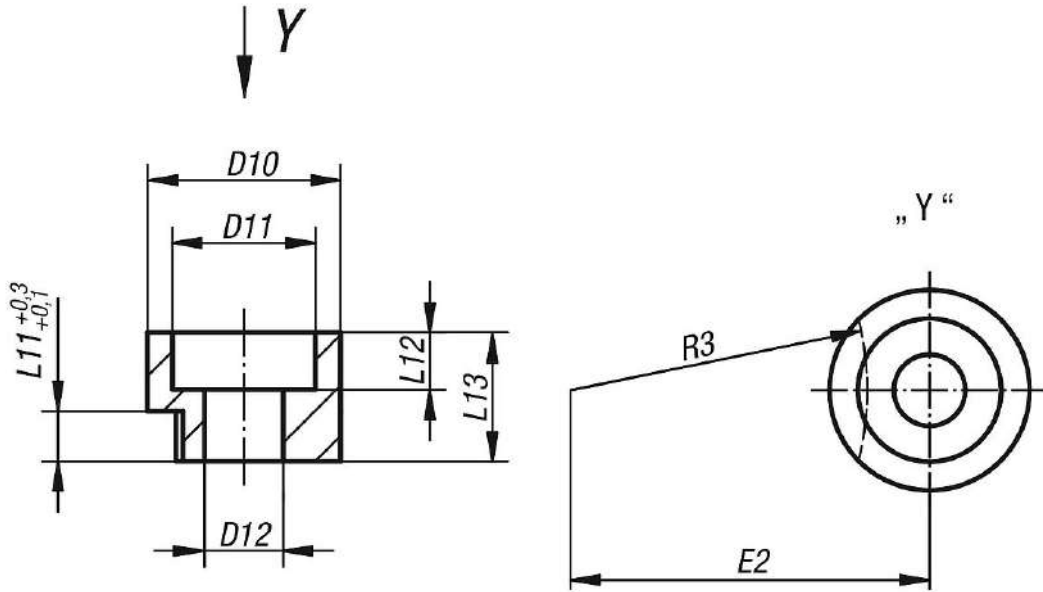
## Malzeme:

Sıkıştırma burcu 1.0711.  
Silindir başlı cıvata, çelik.

## Bilgi:

DIN 912 uyarınca silindir başlı cıvata teslimat kapsamındadır.  
08926-081X12'da sıkıştırma burcu kaplamasız.

## Çizimler



## Ürünlere genel bakış

| Sipariş numarası | D12 | geçmeli delme burçları için (D1) | D10 | D11 | L11 | L12 | L13 | E2   | R3  | DIN 912 uyarınca imbus silindir başlı cıvata |
|------------------|-----|----------------------------------|-----|-----|-----|-----|-----|------|-----|--|
| 08926-051X08     | 5,1 | 6,0'a kadar                      | 13  | 10  | 3   | 4   | 8   | 13,2 | 9,5 | M5x16  |
| 08926-061X10     | 6,1 | 6,0 ile 12,0 arası               | 16  | 12  | 4   | 5   | 10  | 19,7 | 15  | M6x20  |
| 08926-081X12     | 8,1 | 12,0 ile 30,0 arası              | 20  | 15  | 5,5 | 5   | 12  | 36,2 | 30  | M8x25  |

## Ürünlere genel bakış

## Bu ürün ile ilgili bilgiler

DIN 173 sıkıştırma burçları Bölüm 1 Çalışmalarınız için geçmeli delme burçları kullanmak istiyorsanız DIN 173 sıkıştırma burçlarını temin etmeniz önerilir. Bu burçlar, geçmeli delme burçlarını emniyete alır ve böylelikle aletlerle çalışmalarını kolaylaştırır. Sıkıştırma burcu 1.0711 için ayrıca çelik DIN 912 silindir başlı civatayı sağlıyoruz. Böylece sıkıştırma burcunu kullanabilmek için bu tür bir civatayı ayrı olarak satın almaya gerek yoktur. Bu civata, M5x16, M6x20 ve M8x25 ölçülerinde sunulur. Sıkıştırma burcu ile geçmeli delme burcunu emniyete alabilir ve makinenin güvenli bir şekilde kullanılmasını sağlayabilirsiniz. Sıkıştırma burcu aşağıdaki üç modelde sunulur: 6 mm'ye kadar iç çaplı, 6 ile 12 mm arasında iç çaplı ve 12 ile 30 mm arasında iç çaplı.