

Ürün açıklaması/Ürün resimleri



Açıklama

Malzeme:

Silindir borusu: alüminyum.
 Bitiş kapağı: alüminyum, basınçlı döküm.
 Piston kolu: Değerli çelik 1.0503.
 Piston ve piston kolu contası: PU.

Model:

Silindir borusu: eloksitlenmiş.
 Bitiş kapağı: boyalı.
 Piston kolu: sert krom kaplamalı.

Bilgi:

Çift etkili pnömatik silindir, DIN ISO 15552 uyarınca konstrüksiyon açısından optimize edilmiş tasarım. Piston kolu diş dişli, konum algılaması ve ayarlanabilir pnömatik sönümlenme ile.

Bu silindirler sağlam yapısı nedeniyle çok sayıda uygulama için tercih edilmektedir.

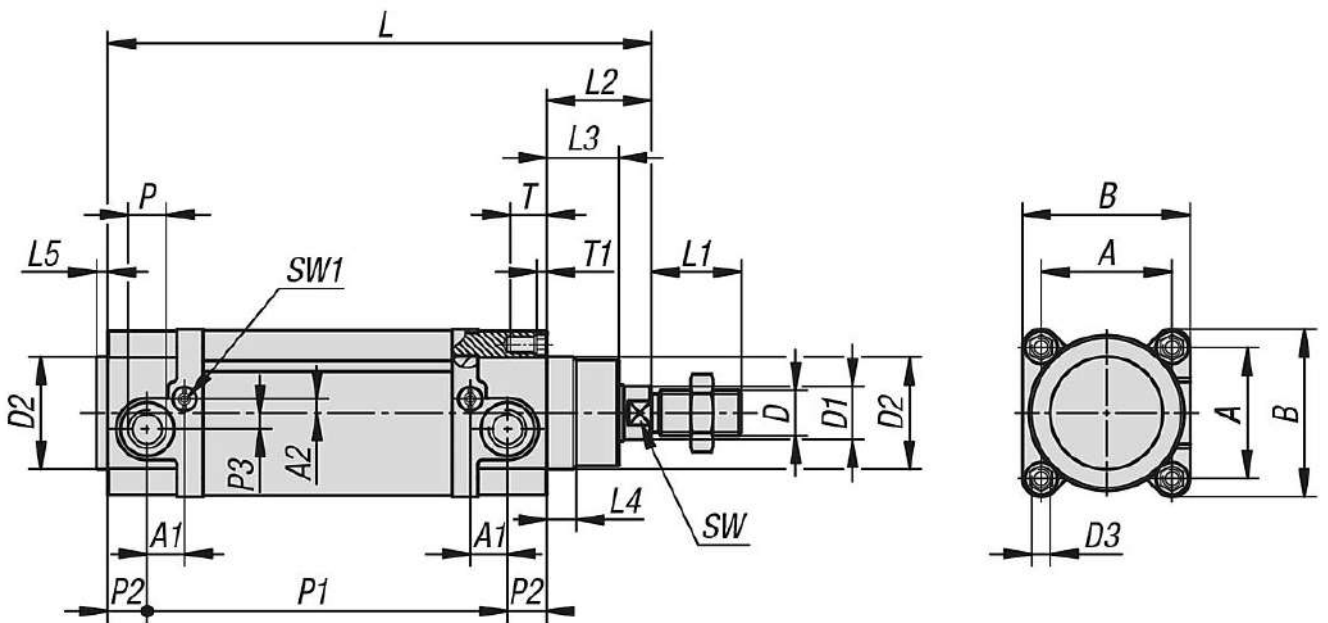
Teknik veriler:

Çalışma şekli: çift etkili.
 İşletim maddesi: filtrelenmiş, kurutulmuş hava, yağlı veya yağsız.
 İşletim basıncı: 1 - 10 bar.
 Sönümlenme: pnömatik sönümlenme çift taraflı, ayarlanabilir.
 Montaj konumu: istendiği gibi.
 Konum algılama: T kanallarındaki yaklaşma anahtarları için üstten yerleştirilebilir.
 Pnömatik bağlantı: DIN EN ISO 228/1.

Sıcaklık aralığı:

-20 °C - +80 °C.

Çizimler



Ürünler genel bakış

Sipariş numarası	Silindir Ø	Strok S	A	A1	A2	B	D	D1	D2	D3	L	L1	L2	L3	L4	L5	P	P1	P2	P3	SW	SW1	T	T1	6 bar'da piston kuvveti (N)	6 bar'da geri çekme kuvveti (N)
12000-032025	32	25	32,5	11,5	3,5	44	M10x1,25	12,30	M6	1452226	18	8	4	G1/8	94	12,5	-	10	2	16,5	5	458	394			
12000-032050	32	50	32,5	11,5	3,5	44	M10x1,25	12,30	M6	1702226	18	8	4	G1/8	119	12,5	-	10	2	16,5	5	458	394			
12000-032080	32	80	32,5	11,5	3,5	44	M10x1,25	12,30	M6	2002226	18	8	4	G1/8	149	12,5	-	10	2	16,5	5	458	394			
12000-032100	32	100	32,5	11,5	3,5	44	M10x1,25	12,30	M6	2202226	18	8	4	G1/8	169	12,5	-	10	2	16,5	5	458	394			
12000-032125	32	125	32,5	11,5	3,5	44	M10x1,25	12,30	M6	2452226	18	8	4	G1/8	194	12,5	-	10	2	16,5	5	458	394			
12000-032160	32	160	32,5	11,5	3,5	44	M10x1,25	12,30	M6	2802226	18	8	4	G1/8	229	12,5	-	10	2	16,5	5	458	394			
12000-032200	32	200	32,5	11,5	3,5	44	M10x1,25	12,30	M6	3202226	18	8	4	G1/8	269	12,5	-	10	2	16,5	5	458	394			
12000-032250	32	250	32,5	11,5	3,5	44	M10x1,25	12,30	M6	3702226	18	8	4	G1/8	319	12,5	-	10	2	16,5	5	458	394			
12000-040025	40	25	38	12,5	7,5	51	M12x1,25	16,35	M6	1602430	22	12	4	G1/4	102	14	-	13	2,5	16,5	4,5	716	601			
12000-040050	40	50	38	12,5	7,5	51	M12x1,25	16,35	M6	1852430	22	12	4	G1/4	127	14	-	13	2,5	16,5	4,5	716	601			
12000-040080	40	80	38	12,5	7,5	51	M12x1,25	16,35	M6	2152430	22	12	4	G1/4	157	14	-	13	2,5	16,5	4,5	716	601			
12000-040100	40	100	38	12,5	7,5	51	M12x1,25	16,35	M6	2352430	22	12	4	G1/4	177	14	-	13	2,5	16,5	4,5	716	601			
12000-040125	40	125	38	12,5	7,5	51	M12x1,25	16,35	M6	2602430	22	12	4	G1/4	202	14	-	13	2,5	16,5	4,5	716	601			
12000-040160	40	160	38	12,5	7,5	51	M12x1,25	16,35	M6	2952430	22	12	4	G1/4	237	14	-	13	2,5	16,5	4,5	716	601			
12000-040200	40	200	38	12,5	7,5	51	M12x1,25	16,35	M6	3352430	22	12	4	G1/4	277	14	-	13	2,5	16,5	4,5	716	601			
12000-040250	40	250	38	12,5	7,5	51	M12x1,25	16,35	M6	3852430	22	12	4	G1/4	327	14	-	13	2,5	16,5	4,5	716	601			
12000-050025	50	25	46,5	13,25	5	59,5	M16x1,5	20,40	M8	168323725,5	10,5	4	G1/4	103	14	-	17	2,5	16,5	4,5	1180	939				
12000-050050	50	50	46,5	13,25	5	59,5	M16x1,5	20,40	M8	193323725,5	10,5	4	G1/4	128	14	-	17	2,5	16,5	4,5	1180	939				
12000-050080	50	80	46,5	13,25	5	59,5	M16x1,5	20,40	M8	223323725,5	10,5	4	G1/4	158	14	-	17	2,5	16,5	4,5	1180	939				
12000-050100	50	100	46,5	13,25	5	59,5	M16x1,5	20,40	M8	243323725,5	10,5	4	G1/4	178	14	-	17	2,5	16,5	4,5	1180	939				
12000-050125	50	125	46,5	13,25	5	59,5	M16x1,5	20,40	M8	268323725,5	10,5	4	G1/4	203	14	-	17	2,5	16,5	4,5	1180	939				
12000-050160	50	160	46,5	13,25	5	59,5	M16x1,5	20,40	M8	303323725,5	10,5	4	G1/4	238	14	-	17	2,5	16,5	4,5	1180	939				
12000-050200	50	200	46,5	13,25	5	59,5	M16x1,5	20,40	M8	343323725,5	10,5	4	G1/4	278	14	-	17	2,5	16,5	4,5	1180	939				
12000-050250	50	250	46,5	13,25	5	59,5	M16x1,5	20,40	M8	393323725,5	10,5	4	G1/4	328	14	-	17	2,5	16,5	4,5	1180	939				
12000-063025	63	25	56,5	8	9	69,5	M16x1,5	20,45	M8	1833237	25	8,5	4	G3/8	106	20	7	17	2,5	16,5	4,5	1775	1596			
12000-063050	63	50	56,5	8	9	69,5	M16x1,5	20,45	M8	2083237	25	8,5	4	G3/8	131	20	7	17	2,5	16,5	4,5	1775	1596			
12000-063080	63	80	56,5	8	9	69,5	M16x1,5	20,45	M8	2383237	25	8,5	4	G3/8	161	20	7	17	2,5	16,5	4,5	1775	1596			
12000-063100	63	100	56,5	8	9	69,5	M16x1,5	20,45	M8	2583237	25	8,5	4	G3/8	181	20	7	17	2,5	16,5	4,5	1775	1596			
12000-063125	63	125	56,5	8	9	69,5	M16x1,5	20,45	M8	2833237	25	8,5	4	G3/8	206	20	7	17	2,5	16,5	4,5	1775	1596			
12000-063160	63	160	56,5	8	9	69,5	M16x1,5	20,45	M8	3183237	25	8,5	4	G3/8	241	20	7	17	2,5	16,5	4,5	1775	1596			
12000-063200	63	200	56,5	8	9	69,5	M16x1,5	20,45	M8	3583237	25	8,5	4	G3/8	281	20	7	17	2,5	16,5	4,5	1775	1596			
12000-063250	63	250	56,5	8	9	69,5	M16x1,5	20,45	M8	4083237	25	8,5	4	G3/8	331	20	7	17	2,5	16,5	4,5	1775	1596			
12000-080025	80	25	72	9,25	14	87	M20x1,5	25,45	M10	1994046	35	10	4	G3/8	116	18,56,5	22	4	17	-	2863	2583				
12000-080050	80	50	72	9,25	14	87	M20x1,5	25,45	M10	2244046	35	10	4	G3/8	141	18,56,5	22	4	17	-	2863	2583				
12000-080080	80	80	72	9,25	14	87	M20x1,5	25,45	M10	2544046	35	10	4	G3/8	171	18,56,5	22	4	17	-	2863	2583				
12000-080100	80	100	72	9,25	14	87	M20x1,5	25,45	M10	2744046	35	10	4	G3/8	191	18,56,5	22	4	17	-	2863	2583				
12000-080125	80	125	72	9,25	14	87	M20x1,5	25,45	M10	2994046	35	10	4	G3/8	216	18,56,5	22	4	17	-	2863	2583				
12000-080160	80	160	72	9,25	14	87	M20x1,5	25,45	M10	3344046	35	10	4	G3/8	251	18,56,5	22	4	17	-	2863	2583				
12000-080200	80	200	72	9,25	14	87	M20x1,5	25,45	M10	3744046	35	10	4	G3/8	291	18,56,5	22	4	17	-	2863	2583				
12000-080250	80	250	72	9,25	14	87	M20x1,5	25,45	M10	4244046	35	10	4	G3/8	341	18,56,5	22	4	17	-	2863	2583				