

## Ürün açıklaması/Ürün resimleri

**Açıklama****Malzeme:**

Ana gövde ve yuvarlak sehpa: alüminyum alaşım, eloksal kaplama.

Mil: çelik, sertleştirilmiş.

Mil yatağı, kaymalı yatak, bakım gerektirmez.

Pozisyon göstergesi: plastik.

**Model:**

Döner aksın radyal boşluğu < 0,015 mm.

Döner aksın ekstenel boşluğu < 0,02 mm.

Tekrarlama hassasiyeti < 0,05°.

Mil: kendinden kilitlemeli.

**Bilgi:**

Ayar yolu 360°dir, uç dayanaksız.

Pozisyon göstergesi, saat yönünde artacak şekilde 0,0°den 9,9°ye kadar 0,1°lik adımlar halinde sayar. Bu esnada yuvarlak sehpa, saat yönünün tersine hareket eder.

Yuvarlak sehpanın çevresinde bulunan bir ölçek, 10° adımları gösterir.

Pozisyon göstergesinin montaj konumu, döndürme tutamağının sökülmesinden ve müteakiben iki çapraz yarıklı cıvatanın gevşetilmesinden sonra 4 konumda sabitlenebilir.

Aktarım oranı:

21161-08 = 50:1

21161-12 = 55:1

Yuvarlak konumlandırma sehpası, modüler prensip ile ilgili ebatında rahatça kombine edilebilir.

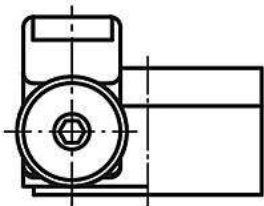
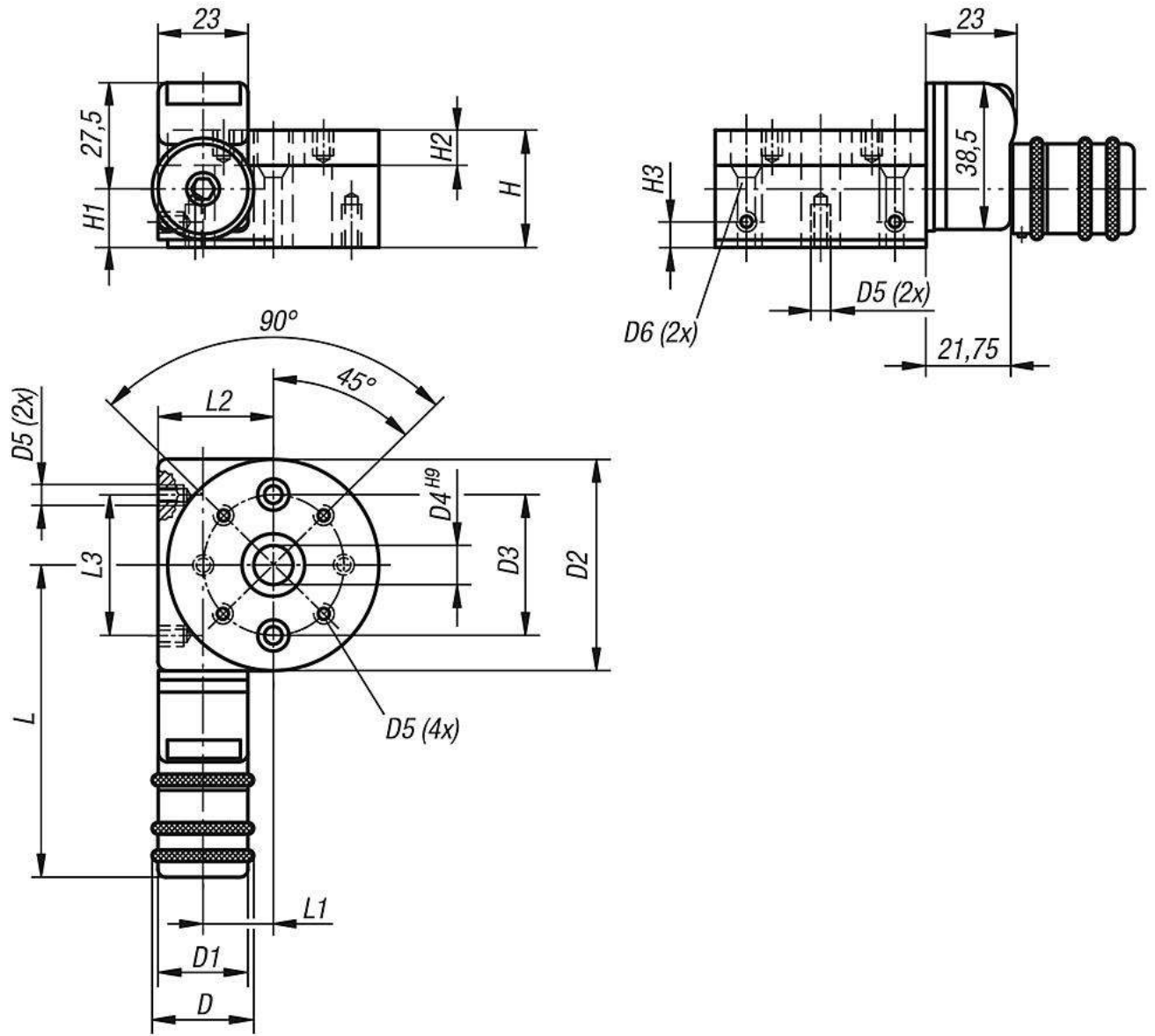
**Çizim bilgisi:**

Pozisyon göstergesinin montaj konumu:

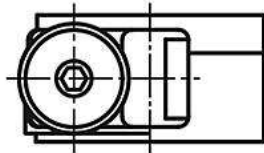
- üst (standart)
- sağ
- alt
- sol

Tüm derinlikler DIN 74-Bm uyarınca (D6)

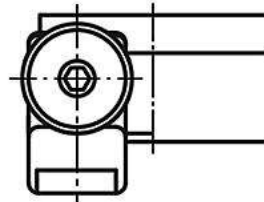
Çizimler



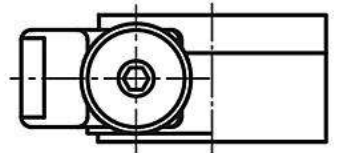
a



b

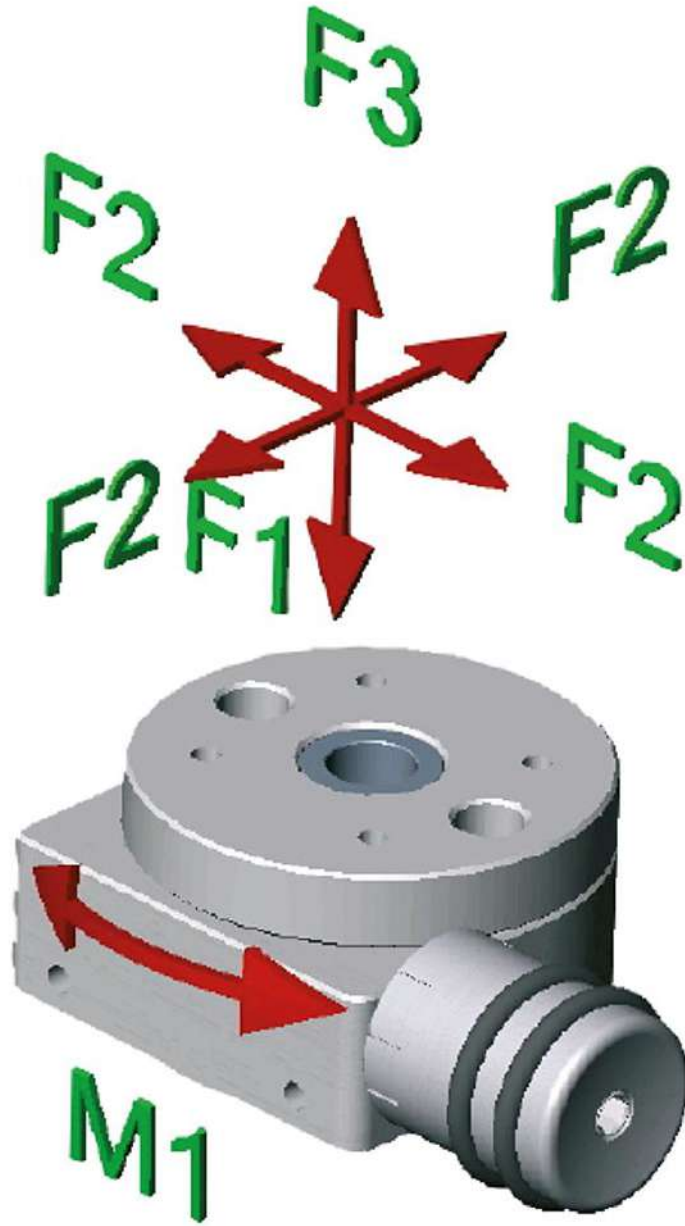


c



d

## Çizimler



## Ürünlere genel bakış

| Sipariş numarası | D  | D1 | D2 | D3 | D4 | D5   | D6 | H  | H1   | H2 | H3 | L  | L1 | L2 | L3 | F1<br>N | F2<br>N | F3<br>N | M1<br>Nm |
|------------------|----|----|----|----|----|------|----|----|------|----|----|----|----|----|----|---------|---------|---------|----------|
| 21161-08         | 26 | 23 | 54 | 36 | 10 | M4x6 | 4  | 30 | 14   | 9  | 6  | 80 | 17 | 29 | 36 | 500     | 500     | 200     | 3        |
| 21161-12         | 26 | 23 | 80 | 60 | 15 | M6x9 | 6  | 40 | 17,5 | 12 | 6  | 93 | 31 | 43 | 60 | 500     | 500     | 200     | 5        |