

## Ürün açıklaması/Ürün resimleri



## Açıklama

## Malzeme:

Gövde: eloksallı alüminyum.

Frelon kayar yüzey (Frelon: Dolgu maddeli teflon).

## Model:

Frelon kaplamalı doğrusal kayar burç.

## Bilgi:

Kimyasal açıdan neredeyse inaktiftir.

Kendinden yağlamalı (yağlama maddesi eklemenden çalışır).

Yüksek sıcaklık aralığı (-240 °C ila +260 °C).

Titreşimleri sönümler.

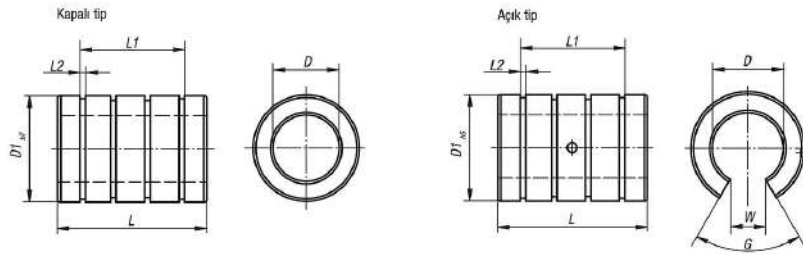
Yüksek taşıma katsayısı - uygulanan yüzey x P

(P = 1034 N/cm<sup>2</sup>)

Gıda ürünleri, ilaç, tıp ve kimya uygulamaları.

Kirlere karşı dayanıklı.

## Çizimler



## Ürünlere genel bakış

| Sipariş numarası | Tip 1  | D  | D1 | G   | L  | L1    | L2   | W    |
|------------------|--------|----|----|-----|----|-------|------|------|
| 21495-01-050     | kapalı | 5  | 12 | -   | 22 | 14,28 | 1,14 | -    |
| 21495-01-080     | kapalı | 8  | 16 | -   | 25 | 16,28 | 1,14 | -    |
| 21495-01-100     | kapalı | 10 | 19 | -   | 29 | 22,04 | 1,32 | -    |
| 21495-01-120     | kapalı | 12 | 22 | -   | 32 | 22,64 | 1,32 | -    |
| 21495-01-160     | kapalı | 16 | 26 | -   | 36 | 24,64 | 1,32 | -    |
| 21495-01-200     | kapalı | 20 | 32 | -   | 45 | 31,26 | 1,63 | -    |
| 21495-01-250     | kapalı | 25 | 40 | -   | 58 | 43,8  | 1,9  | -    |
| 21495-01-300     | kapalı | 30 | 47 | -   | 68 | 51,8  | 1,9  | -    |
| 21495-01-081     | açık   | 8  | 16 | 60° | 25 | 16,28 | 1,14 | 5,1  |
| 21495-01-101     | açık   | 10 | 19 | 60° | 29 | 22,04 | 1,32 | 6,4  |
| 21495-01-121     | açık   | 12 | 22 | 78° | 32 | 22,64 | 1,32 | 7,6  |
| 21495-01-161     | açık   | 16 | 26 | 78° | 36 | 24,64 | 1,32 | 10,4 |
| 21495-01-201     | açık   | 20 | 32 | 60° | 45 | 31,26 | 1,63 | 10,8 |
| 21495-01-251     | açık   | 25 | 40 | 60° | 58 | 43,8  | 1,9  | 13,2 |
| 21495-01-301     | açık   | 30 | 47 | 72° | 68 | 51,8  | 1,9  | 14,2 |