

## Ürün açıklaması/Ürün resimleri



**Miniatur**

**Açıklama****Malzeme:**

Çapraz itici: poliasetal, Göbek: alüminyum.

**Bilgi:**

Radyal çalışan sıkıştırma göbeği sayesinde çok daha kısa montaj süreleri elde edilir. Kavramalar, komple birleştirilmiş durumda monte edilebilir veya takmalı montaj da mümkündür. Sıkıştırma civatasının gerekli sıkma torkunu dikkate alın.

**Montaj:**

Mil muylusundan göbek deliğine olan bağlantı, geçiş toleransı olarak seçilmelidir. Boşluk min. 0,01 mm ve maks. 0,04 olmalıdır, örn.

Mil:  $\emptyset 6 f7$

Delik:  $\emptyset 6 H8$ .

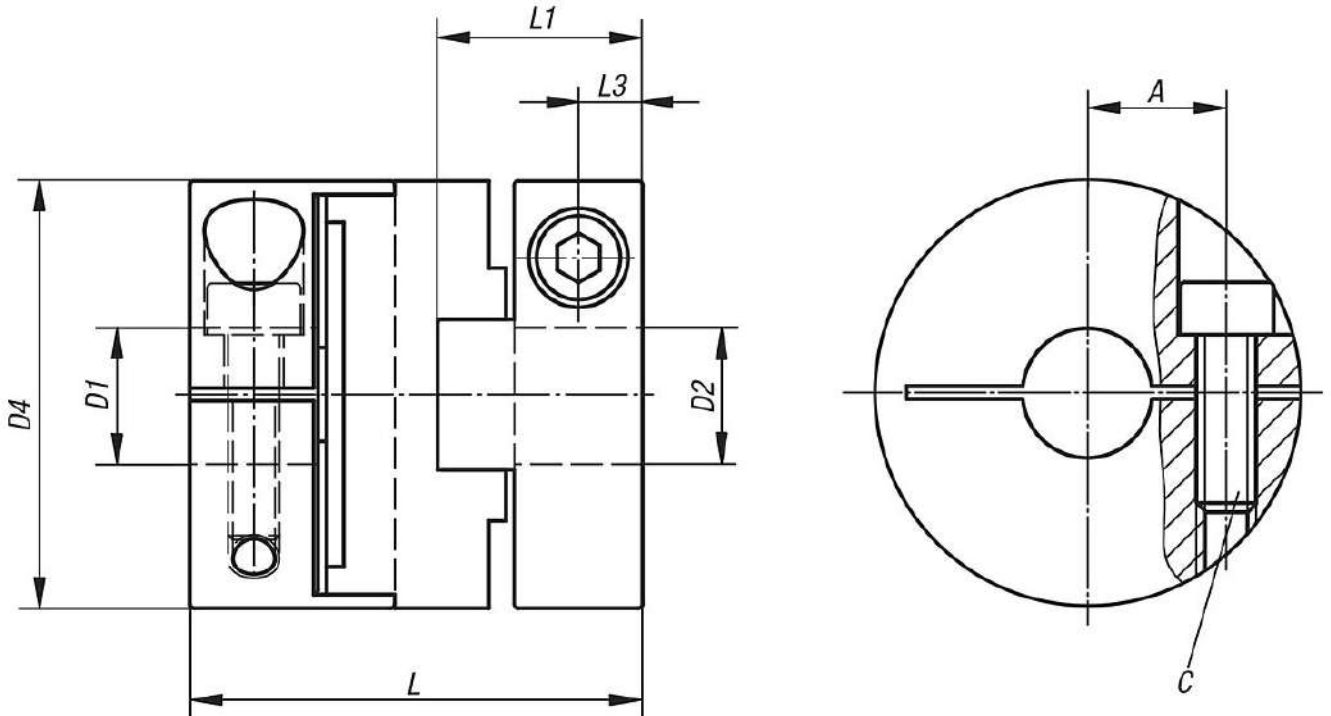
**Avantajlar:**

- Sağlam
- Takılabilir
- Boşluksuz
- Kısa yapı uzunluğu

**Talep üzerine:**

İstenen göbek deliği D1 ve D2, tolerans sınıfı veya tolerans alanı ile ayrı olmalıdır.

## Çizimler



## rnlere genel bakıř

Sipariř numarası	Boyut	Nominal tork Nm	Atalet momenti ( $10^{-6}$ kgm <sup>2</sup> )	Statik burulma mukavemeti Nm/arcmin	Maks. řaft kayması açısıl	Maks. řaft kayması yanal	Maks. devir sayısı Dev/dak	ıvataları sıkma torku (Nm)
23030-0016	16	1	0,0032	0,019	2°	1	8000	1
23030-0020	20	1,5	0,0082	0,035	2°	1,5	7000	1
23030-0025	25	2,5	0,026	0,058	2°	2	6000	1,5
23030-0032	32	7	0,083	0,18	2°	2,5	4800	2,5

Sipariř numarası	D1/D2 Hazır delikli	D1/D2 min.	D1/D2 maks.	D4	A	L	L1	L3	C (DIN 912-10.9)
23030-0016	3	3	6	16	5	21	9,5	3	M2,6
23030-0020	5	5	8	20	6,5	22,5	10	3	M2,6
23030-0025	6,35	6,35	10	25	8	27	12	4	M3
23030-0032	8	8	14	32	11	35	16	5	M4