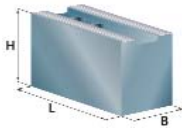


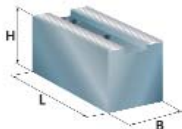
**Futtertype:
Autostrong
V-206**



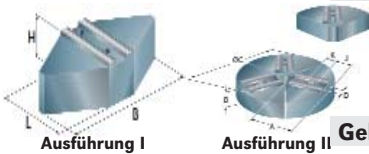
Weiche Aufsatzbacke mit Spitzverzahnung 1,5*60°, Nut=12mm						Nutenstein: GP06	
B	H	L	kg/Satz	Typ	Ident-Nr.	Werkstoff	
30	30	72	1,1	BQ06	215006	C15	
30	35	72	1,6	BO06	215106	C15	
30	60	72	3,5	DJ06	215506	C15	



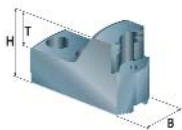
Ausführung: angeschrägt						Nutenstein: GP06	
30	30	82	1,3	PT06	215016	C15	



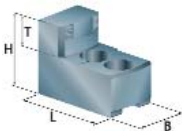
Ausführung: Rohlinge, ungebohrt						Nutenstein: GP06	
30	35	72	1,6	HJ02	200801	C15	
30	60	72	3,5	HJ03	200803	C15	
30	80	72	4,0	HJ04	200805	C15	
50	50	60	3,4	HJ05	200807	C15	
32	38	72	0,7	HP01	200300	Aluminium	
32	76	72	1,4	HP02	200301	Aluminium	



Weiche Segment-Aufsatzbacke			Ausführung		Nutenstein: GP06		
120	60	60	9,0	I	CN16	217001	C15
120	64	64	3,2	I	HN16	219002	Aluminium
Ø169	76	76		II	SG06	218101	C15
Ø169	76	76		II	AG06	218201	Aluminium



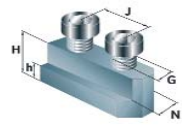
Gehärtete Greiferspannbacken, Außenspannung						Nutenstein: GP06	
B	H	T	kg/Satz	Typ	Ident-Nr.	Werkstoff	
40	49	20					
Spannbereiche ca.							
28- 46mm			1,7	LA03	234001	16MnCr5	
45- 65mm			1,4	LA04	234002	16MnCr5	
59- 79mm			1,4	LA06	234003	16MnCr5	
73- 94mm			1,4	LA07	234004	16MnCr5	
90- 110mm			1,2	LA09	234005	16MnCr5	



Gehärtete Greiferspannbacken, Innenspannung						Nutenstein: GP06	
B	H	T	kg/Satz	Typ	Ident-Nr.	Werkstoff	
40	49	20					
Spannbereiche ca.							
47- 67mm			1,5	MA05	235001	16MnCr5	
58- 78mm			1,4	MA06	235002	16MnCr5	
77- 98mm			1,3	MA07	235003	16MnCr5	
99-120mm			1,1	MA09	235004	16MnCr5	



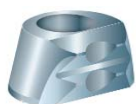
Gehärtete umkehrbare Aufsatzbacken						Nutenstein: GP06	
B	H	L	T	Typ	Ident-Nr.	Werkstoff	
35	38	66	14	GT06	227002	16MnCr5	



Nutensteine				Typ	Ident-Nr.	Werkstoff	
H	h	J	G	GP06	292002	40NiCrMo6	
21	7	20	M10				



Auflagebolzen				Typ	Ident-Nr.	Werkstoff	
G	H	SW		IT05	229004	C15	
M6	5	10		IT10	229005	C15	
M6	10	10		IT15	229006	C15	
M6	15	10		IT20	229007	C15	
M6	20	10					



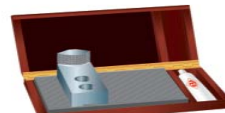
Gripper Hartmetall



Ausdrehvorrichtung



Stangengreifer



Reinigungsplatte



Pendelbacken