


Backenanschluß: Spitzverzahnung V=3,0mm*60° Nutbreite N=25mm

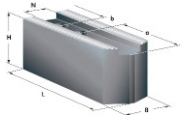
Jaw connection: serration V=3.0mm*60° slot width N=25mm

Weiche Aufsatzbacken

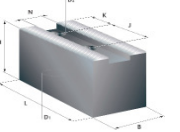
soft top-jaws

Nutenstein: GP21

t-nut: GP21


Ausführung: angeschrägt Design: pointed

B	H	L	Gewicht weight	Typ type	Id.Nr. Id.no.	Werkst. mat.
58	90	175	22,0 kg	VS25	853125	16MnCr5


Ausführung: gerade Design: straight

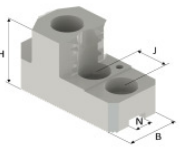
B	H	L	Gewicht weight	Typ type	Id.Nr. Id.no.	Werkst. mat.
60	80	180	22,2 kg	BO18-4	215120	C15
60	125	180	34,7 kg	DJ18-4	215224	C15

Gehärtete Greiferspannbacken für Außen- und Innenspannung

hard reversible Gripper-Jaws for outside- and inside-clamping

Nutenstein: GP21

t-nut: GP21



B	H	T	Gewicht weight	Typ type	Id.Nr. Id.no.	Werkst. mat.
58	90	50	14,4 kg	VG25	852125	16MnCr5

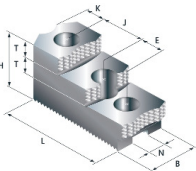
Spannbereiche:	grip-ranges	rund/round	4-kant/square
Außenspannung	outside clamping	ø74-800mm	70-800mm
Innenspannung	inside clamping	ø224-800mm	221-800mm

Gehärtete umkehrbare Aufsatzbacken

hard reversible top-jaws

Nutenstein: GP21

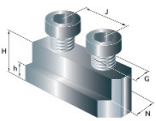
t-nut: GP21



B	H	L	T	Typ type	Id.Nr. Id.no.	Werkst. mat.
60	90	178	2x 30	VU225	852225	16MnCr5

Nutensteine

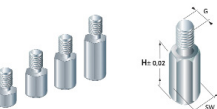
t-nuts



H	h	J	G	Typ type	Id.Nr. Id.no.	Werkst. mat.
45	19	60	M20	GP21	292022	40NiCrMo6

Auflagebolzen

height-pins



G	H	SW	Typ type	Id.Nr. Id.no.	Werkst. mat.
M8	5	13	IU05	229008	C15
M8	10	13	IU10	229009	C15
M8	15	13	IU15	229010	C15
M8	20	13	IU20	229011	C15
M8	25	13	IU25	229012	C15


Backenanschluß: Spitzverzahnung V=3,0mm*60° Nutbreite N=25mm

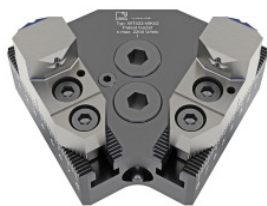
Jaw connection: serration V=3.0mm*60° slot width N=25mm

InoZet® 8-punkt Pendelbrücken

InoZet® 8-point pendulum bridges

Nutenstein: GP21

t-nut: GP21



B	H	L	Gewicht weight	Typ type	Id.Nr. Id.no.
345	74	268	103,6 kg	WT080-4-WV42	750165
Spannbereiche		grip-ranges			
Außenspannung		outside clamping		ø250-800mm	
Innenspannung		inside clamping		ø305-800mm	
max. Drehzahl				450 1/min	
max. speed					
Schwingkreis				ø 830mm	
swing					
Backenanschluß für Aufsatzbacken				V=3,5mm x 60° N=21mm	
Connection for top-jaws					

Aufsatzbacken und Nutensteine für InoZet®

top-jaws and t-nuts for InoZet®

	Typ type	Id.Nr. Id.no.
Greiferbacken für Außen- und Innenspannung	WR21-8	760122
Adjustagrip-jaws for external and internal clamping		
Weiche Aufsatzbacken	WP21-8	770122
soft top-jaws		
Nutensteine zur Backenmontage auf InoZet®	GP13	292009
t-nuts for mounting top-jaws on InoZet®		

InoTop-Hybridspannbacken®

InoTop® hybrid clamping jaws

Nutenstein: TT55

t-nut: TT55



B	H	L	Gewicht weight	Typ type	Id.Nr. Id.no.
66	84	160	16,1 kg	TM080-4	813180
Spannbereich		grip-range			
Außenspannung		outside clamping		ø295-800mm	
Bauteilwandstärke				6-50mm	
wall thickness of workpiece					
Schwingkreis				ø 961mm	
swing					

