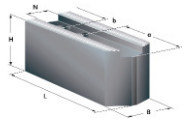


Backenanschluß: Verzahnung V=Modul 2 Nutbreite N=21mm
Jaw connection: serration V=module 2 slot width N=21mm

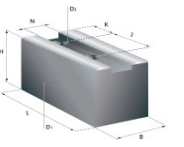
Weiche Aufsatzbacken
soft top-jaws

Nutenstein: GP13
t-nut: GP13



Ausführung: angeschrägt Design: pointed

B	H	L	Gewicht weight	Typ type	Id.Nr. Id.no.	Werkst. mat.
56	90	175	23,2 kg	VP21	851021	16MnCr5



Ausführung: gerade Design: straight

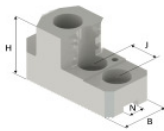
B	H	L	Gewicht weight	Typ type	Id.Nr. Id.no.	Werkst. mat.
76	110	200	46,8 kg	VP22	851022	16MnCr5

Ausführung: Rohlinge ungebohrt Design: blanks undrilled

B	H	L	Gewicht weight	Typ type	Id.Nr. Id.no.	Werkst. mat.
110	115	246	91,8 kg	VP23U	851023	16MnCr5

Gehärtete Greiferspannbacken für Außen- und Innenspannung
hard reversible Gripper-Jaws for outside- and inside-clamping

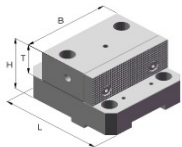
Nutenstein: GP13
t-nut: GP13



B	H	T	Gewicht weight	Typ type	Id.Nr. Id.no.	Werkst. mat.
55	60	30	5,8 kg	VR21	850021	16MnCr5

Spannbereiche	grip-ranges	rund/round	4-kant/square
Außenspannung	outside clamping	∅68-1130mm	65-1130mm
Innenspannung	inside clamping	∅158-1150mm	156-1150mm

Festanschlagbacke mit Spannleiste
Fixed jaw incl. clamping strip

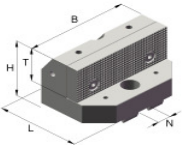


B	H	T	Typ type	Id.Nr. Id.no.	Werkst. mat.
160	99	54	VCF120	854016	16MnCr5

Spannbereich / grip-range	4-kant/square
	292-908mm

bewegliche Backe inkl. Spannleiste
Fixed jaw incl. clamping strip

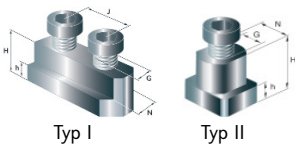
Nutenstein: TT65
t-nut: TT65



B	H	T	Typ type	Id.Nr. Id.no.	Werkst. mat.
160	93,2	54	VCB120	854018	16MnCr5

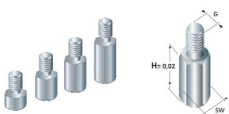
Spannbereich / grip-range	4-kant/square
	204-1010mm

Nutensteine
t-nuts

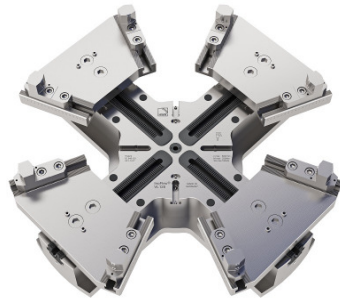


H	h	J	G	Typ type	Id.Nr. Id.no.	Typ
28	11,5	30	M16	GP13	292009	I
28	11,5	-	M16	TT65	820065	II

Auflagebolzen
height-pins



G	H	SW	Typ type	Id.Nr. Id.no.	Werkst. mat.
M8	5	13	IU05	229008	C15
M8	10	13	IU10	229009	C15
M8	15	13	IU15	229010	C15
M8	20	13	IU20	229011	C15
M8	25	13	IU25	229012	C15
M8	30	13	IU30	229013	C15



Backenanschluß: Verzahnung V=Modul 2 Nutbreite N=21mm

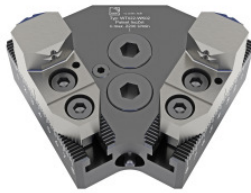
Jaw connection: serration V=module 2 slot width N=21mm

InoZet® 8-punkt Pendelbrücken

InoZet® 8-point pendulum bridges

Nutenstein: TT65

t-nut: TT65

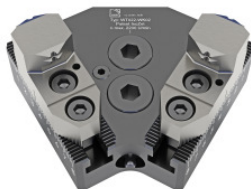


B	H	L	Gewicht weight	Typ type	Id.Nr. Id.no.
280	61	280	54 kg	WT063-4-WV25	750180
Spannbereiche		grip-ranges			
Außenspannung		outside clamping		∅182-630mm	
Innenspannung		inside clamping		∅226-630mm	
max. Drehzahl		max. speed		550 1/min	
Schwingkreis		swing		∅ 670mm	
Backenanschluß für Aufsatzbacken		Connection for top-jaws		V=3,5mm x 60° N=16mm	

Aufsatzbacken und Nutensteine für InoZet® WT063-4-WV25

top-jaws and t-nuts for InoZet® WT063-4-WV25

	Typ type	Id.Nr. Id.no.
Greiferbacken für Außen- und Innenspannung Adjustagrip-jaws for external and internal clamping	WR16-8	760162
Weiche Aufsatzbacken soft top-jaws	WP16-8	770117
Nutensteine zur Backenmontage auf InoZet® t-nuts for mounting top-jaws on InoZet®	GP11	292007



B	H	L	Gewicht weight	Typ type	Id.Nr. Id.no.
500	80	281	172 kg	WT120-4-WV83	750181
Spannbereiche		grip-ranges			
Außenspannung		outside clamping		∅600-1200mm	
Innenspannung		inside clamping		∅655-1200mm	
max. Drehzahl		max. speed		300 1/min	
Schwingkreis		swing		∅ 1300mm	
Backenanschluß für Aufsatzbacken		Connection for top-jaws		V=3,5mm x 60° N=25mm	

Aufsatzbacken und Nutensteine für InoZet® WT120-4-WV83

top-jaws and t-nuts for InoZet® WT120-4-WV83

	Typ type	Id.Nr. Id.no.
Greiferbacken für Außen- und Innenspannung Adjustagrip-jaws for external and internal clamping	WR25-8	760126
Weiche Aufsatzbacken soft top-jaws	WP25-8	770126
Nutensteine zur Backenmontage auf InoZet® t-nuts for mounting top-jaws on InoZet®	GP21	292022