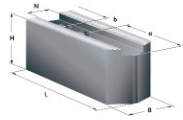


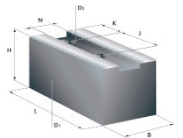


Backenanschluß: Spitzverzahnung V=1,5mm*60° Nutbreite N=16mm
Jaw connection: serration V=1.5mm*60° slot width N=16mm

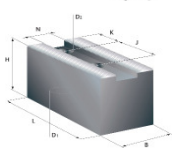
Weiche Aufsatzbacken soft top-jaws **Nutenstein: GP11**
t-nut: GP11



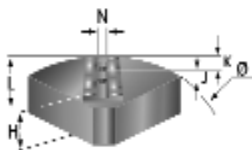
Ausführung: angeschrägt Design: pointed			Gewicht weight	Typ type	Id.Nr. Id.no.	Werkst. mat.
B	H	L		VS16	853116	16MnCr5
38	50	106	4,8 kg			



Ausführung: gerade Design: straight			Gewicht weight	Typ type	Id.Nr. Id.no.	Werkst. mat.
B	H	L		DK10-4	215019	C15
40	60	90	5,6 kg	BO10-4	215119	C15
40	40	110	4,6 kg	DJ10-4	215514	C15
40	80	110	8,7 kg			



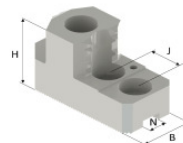
Ausführung: Rohlinge ungebohrt Design: blanks undrilled			Gewicht weight	Typ type	Id.Nr. Id.no.	Werkst. mat.
B	H	L		HM02	200823	C15
40	40	84	4,2 kg	HM03	200825	C15
40	40	110	5,5 kg	HM04	200827	C15
40	60	90	6,7 kg	HM05	200829	C15
40	80	110	10,4 kg	HM06	200831	C15
40	100	110	13,8 kg	HM07	200833	C15
40	125	110	17,2 kg	HM08	200835	C15
80	50	90	11,0 kg	HM09	200837	C15
38	51	110	2,3 kg	HP11	200320	Aluminium
38	76	110	3,4 kg	HP12	200321	Aluminium
38	102	110	4,4 kg	HP13	200322	Aluminium



Segmentbacken - weich segment-jaws soft **Nutenstein: GP11**
t-nut: GP11

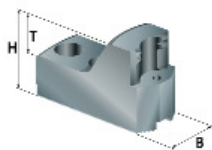
Ø	H	L	Gewicht weight	Typ type	Id.Nr. Id.no.	Werkst. mat.
255	76	106	24,4 kg	VQ16	853216	16MnCr5
255	76	106	8,5 kg	VQA16	853416	AlZnMgCu1.5

Gehärtete Greiferspannbacken für Außen- und Innenspannung hard reversible Gripper-Jaws for outside- and inside-clamping **Nutenstein: GP11**
t-nut: GP11



B	H	T	Gewicht weight	Typ type	Id.Nr. Id.no.	Werkst. mat.
38	55	25	3,5 kg	VG17	234045	16MnCr5

Spannbereiche	grip-ranges	rund/round	4-kant/square
Außenspannung	outside clamping	Ø 48 - 260mm	□ 46 - 260mm
Innenspannung	inside clamping	Ø 132 - 260mm	□ 130 - 260mm

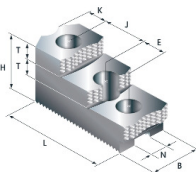


B	H	T	Gewicht weight	Typ type	Id.Nr. Id.no.	Werkst. mat.
40	58	24	4,1 kg	LC02-4	234054	16MnCr5

Spannbereiche	grip-ranges	rund/round	4-kant/square
Außenspannung	outside clamping	Ø 26 - 68mm	□ 21 - 66mm

B	H	T	Gewicht weight	Typ type	Id.Nr. Id.no.	Werkst. mat.
35	39	--	3,1 kg	KK25-4	227116	16MnCr5

Spannbereiche	grip-ranges	rund/round	4-kant/square
Außenspannung	outside clamping	Ø 47 - 88mm	□ 42 - 86mm

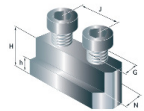


Gehärtete umkehrbare Aufsatzbacken hard reversible top-jaws **Nutenstein: GP11**
t-nut: GP11

B	H	L	T	Typ type	Id.Nr. Id.no.	Werkst. mat.
40	50	99	2x 15	VU216	852216	16MnCr5

Nutensteine t-nuts

H	h	J	G	Typ type	Id.Nr. Id.no.	Werkst. mat.
21,5	8,5	30	M12	GP11	292007	40NiCrMo6



Auflagebolzen M8	Typ/type	IU05	IU10	IU15	IU20
height-pins M8	Id.Nr./Id.no.	229008	229009	229010	229011



Backenanschluß: Spitzverzahnung V=1,5mm*60° Nutbreite N=16mm

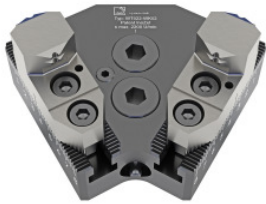
Jaw connection: serration V=1.5mm*60° slot width N=16mm

InoZet® 8-punkt Pendelbrücken

InoZet® 8-point pendulum bridges

Nutenstein: WN26

t-nut: WN26



B	H	L	Gewicht weight	Typ type	Id.Nr. Id.no.
120	44	95	8,0 kg	WT025-4-WV02	750163
Spannbereiche		grip-ranges			
Außenspannung		outside clamping		ø63-260mm	
Innenspannung		inside clamping		ø113-260mm	
max. Drehzahl				2.000 1/min	
max. speed					
Schwingkreis				ø 262mm	
swing					
Backenanschluss für Aufsatzbacken				V=2,0mm x 60° N=10mm	
Connection for top-jaws					

Aufsatzbacken und Nutensteine für InoZet®

top-jaws and t-nuts for InoZet®

	Typ type	Id.Nr. Id.no.
Greiferbacken für Außen- und Innenspannung	WU10-8	760011
Adjustagrip-jaws for external and internal clamping		
Weiche Aufsatzbacken	WI10-8	770011
soft top-jaws		
Nutensteine zur Backenmontage auf InoZet®	GP05	292021
t-nuts for mounting top-jaws on InoZet®		

InoTop-Hybridspannbacken®

InoTop® hybrid clamping jaws

Nutenstein: TT20

t-nut: TT20



B	H	L	Gewicht weight	Typ type	Id.Nr. Id.no.
47	60	103	5,7 kg	TM040-4	813141
Spannbereich		grip-range			
Außenspannung		outside clamping		ø190-264mm	
Bauteilwandstärke				3-25mm	
wall thickness of workpiece					
Schwingkreis				ø 371mm	
swing					

