



**Backenanschluß: Spitzverzahnung V=1,5mm\*60° Nutbreite N=21mm**  
Jaw connection: serration V=1.5mm\*60° slot width N=21mm

**Weiche Aufsatzbacken**  
soft top-jaws

**Nutenstein: GP13**  
t-nut: GP13

**Ausführung: angeschrägt** Design: pointed

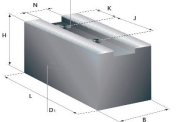
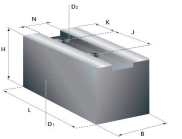
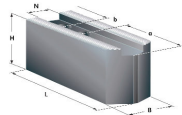
B	H	L	Gewicht weight	Typ type	Id.Nr. Id.no.	Werkst. mat.
48	60	126	8,5	<b>VS21</b>	853121	16MnCr5

**Ausführung: gerade** Design: straight

B	H	L	Gewicht weight	Typ type	Id.Nr. Id.no.	Werkst. mat.
50	50	130	10,1	<b>BR13-4</b>	215223	C15
50	80	130	15,4	<b>DJ13-4</b>	215515	C15

**Ausführung: Rohlinge ungebohrt** Design: blanks undrilled

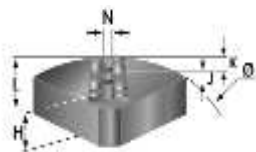
B	H	L	Gewicht weight	Typ type	Id.Nr. Id.no.	Werkst. mat.
50	50	130	10,1	<b>HS01</b>	200847	C15
50	80	130	15,4	<b>HS02</b>	200849	C15
50	100	130	20,7	<b>HS03</b>	200851	C15
50	125	130	26,0	<b>HS04</b>	200853	C15
50	50	130	3,4	<b>HP25</b>	200350	Aluminium
50	75	130	5,4	<b>HP26</b>	200351	Aluminium
50	100	130	7,0	<b>HP27</b>	200352	Aluminium



**Segmentbacken - weich**  
segment-jaws soft

**Nutenstein: GP13**  
t-nut: GP13

Ø	H	L	Gewicht weight	Typ type	Id.Nr. Id.no.	Werkst. mat.
400	76	157	59,2 kg	<b>VQ21</b>	853221	16MnCr5
400	76	157	20,8 kg	<b>VQA21</b>	853421	AlZnMgCu1.5



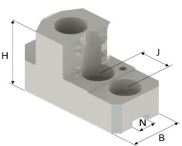
**Gehärtete Greiferspannbacken für Außen- und Innenspannung**  
hard reversible Gripper-Jaws for outside- and inside-clamping

**Nutenstein: GP13**  
t-nut: GP13

B	H	T	Gewicht weight	Typ type	Id.Nr. Id.no.	Werkst. mat.
60	60	30	4,8	<b>VG21</b>	852121	16MnCr5

**Spannbereiche** grip-ranges  
Außenspannung outside clamping  
Innenspannung inside clamping

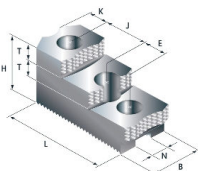
**rund/round** 4-kant/square  
ø88-400mm 87-400mm  
ø179-400mm 178-400mm



**Gehärtete umkehrbare Aufsatzbacken**  
hard reversible top-jaws

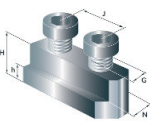
**Nutenstein: GP13**  
t-nut: GP13

B	H	L	T	Typ type	Id.Nr. Id.no.	Werkst. mat.
50	60	98	22	<b>VU221</b>	852221	16MnCr5



**Nutensteine**  
t-nuts

H	h	J	G	Typ type	Id.Nr. Id.no.	Werkst. mat.
28	11,5	30	M16	<b>GP13</b>	292009	40NiCrMo6



**Auflagebolzen**  
height-pins

G	H	SW	Typ type	Id.Nr. Id.no.	Werkst. mat.
M8	5	13	<b>IU05</b>	229008	C15
M8	10	13	<b>IU10</b>	229009	C15
M8	15	13	<b>IU15</b>	229010	C15
M8	20	13	<b>IU20</b>	229011	C15



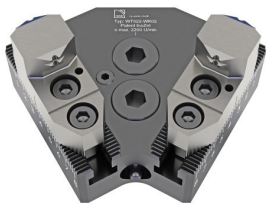


**Backenanschluß: Spitzverzahnung V=1,5mm\*60° Nutbreite N=21mm**  
Jaw connection: serration V=1.5mm\*60° slot width N=21mm

### InoZet® 8-punkt Pendelbrücken

InoZet® 8-point pendulum bridges

**Nutenstein: WN30**  
t-nut: WN30



B	H	L	Gewicht weight	Typ type	Id.Nr. Id.no.
196	50	161	22,8 kg	<b>WT040-4-WV14</b>	750169
<b>Spannbereiche</b>		grip-ranges			
Außenspannung		outside clamping		ø 90-400mm	
Innenspannung		inside clamping		ø 134-400mm	
<b>max. Drehzahl</b>				1.100 1/min	
max. speed					
<b>Schwingkreis</b>				ø 440mm	
swing					
<b>Backenanschluss für Aufsatzbacken</b>				V=3,5mm x 60° N=16mm	
Connection for top-jaws					

### Aufsatzbacken und Nutensteine für InoZet®

top-jaws and t-nuts for InoZet®

	Typ type	Id.Nr. Id.no.
<b>Greiferbacken für Außen- und Innenspannung</b> Adjustagrip-jaws for external and internal clamping	<b>WR16-8</b>	760162
<b>Weiche Aufsatzbacken</b> soft top-jaws	<b>WP16-8</b>	770117
<b>Nutensteine zur Backenmontage auf InoZet®</b> t-nuts for mounting top-jaws on InoZet®	<b>GP11</b>	292007

### InoTop-Hybridspannbacken®

InoTop® hybrid clamping jaws

**Nutenstein: TT60**  
t-nut: TT60



B	H	L	Gewicht weight	Typ type	Id.Nr. Id.no.
60	84	160	16,1 kg	<b>TM062-4</b>	813162
<b>Spannbereich</b>		grip-range			
Außenspannung		outside clamping		ø280-400mm	
<b>Bauteilwandstärke</b>				6-50mm	
wall thickness of workpiece					
<b>Schwingkreis</b>				ø 566mm	
swing					

