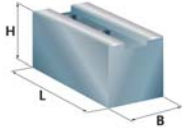
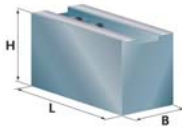


Futtertype: Kitagawa B-300



Weiche Aufsatzbacke mit Spitzverzahnung 1,5°60°, Nut=18mm					Nutenstein: GP12		
B	H	L	kg/Satz	Typ	Ident-Nr.	Werkstoff	
50	50	130	6,8	BO12	215112	C15	
50	80	130	10,9	DJ12	215512	C15	
50	100	130	13,6	DJ14	215215	C15	

Ausführung: angeschrägt					Nutenstein: GP12		
50	50	145	7,3	PT12	215216	C15	

Ausführung: Rohlinge, ungebohrt					Nutenstein: GP12		
50	50	130	7,8	HO02	200839	C15	
50	80	130	11,7	HO03	200841	C15	
50	100	130	15,7	HO05	200843	C15	
50	125	130	19,7	HO06	200845	C15	
51	51	130	2,7	HP17	200330	Aluminium	
51	76	130	4,1	HP18	200331	Aluminium	

Weiche Segment-Aufsatzbacke				Ausführung		Nutenstein: GP12	
240	76	118	28,0	I	CN32	217004	C15
240	76	118	10,0	I	HN32	219004	Aluminium
Ø304	76	133		II	SG12	218104	Stahl
Ø304	76	133		II	AG12	218204	Aluminium

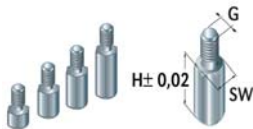
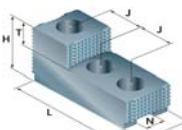
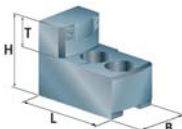
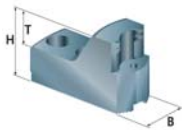
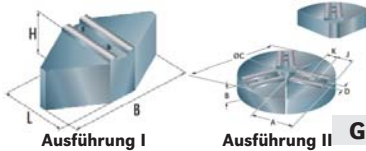
Gehärtete Greiferspannbacken, Außenspannung					Nutenstein: GP12		
B	H	T	kg/Satz	Typ	Ident-Nr.	Werkstoff	
50	59	25					
Spannbereich							
46- 114mm			4,5	LD05	234014	16MnCr5	
102-174mm			3,5	LD11	234015	16MnCr5	
165- 239mm			3,1	LD17	234016	16MnCr5	
228- 302mm			3,5	LD23	234017	16MnCr5	

Gehärtete Greiferspannbacken, Innenspannung					Nutenstein: GP12		
B	H	T	kg/Satz	Typ	Ident-Nr.	Werkstoff	
50	59	25					
Spannbereich							
74- 145mm			3,9	MD08	235013	16MnCr5	
134- 207mm			3,0	MD14	235014	16MnCr5	
195- 269mm			3,0	MD20	235015	16MnCr5	
252- 326mm			3,2	MD26	235016	16MnCr5	

Gehärtete umkehrbare Aufsatzbacken					Nutenstein: GP12		
B	H	L	T	Typ	Ident-Nr.	Werkstoff	
50	60	98	22	GT12	227005	16MnCr5	

Nutensteine					Nutenstein: GP12		
H	h	J	G	Typ	Ident-Nr.	Werkstoff	
33	13,5	30	M14	GP12	292008	40NiCrMo6	

Auflagebolzen					Nutenstein: GP12		
G	H	SW	Typ	Ident-Nr.	Werkstoff		
M8	5	13	IU05	229008	C15		
M8	10	13	IU10	229009	C15		
M8	15	13	IU15	229010	C15		
M8	20	13	IU20	229011	C15		
M8	25	13	IU25	229012	C15		



Gripper Hartmetall



Ausdrehvorrichtung



Stangengreifer



Reinigungsplatte



Pendelbacken