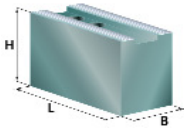
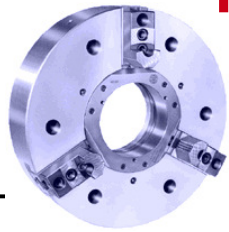
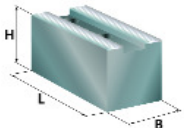


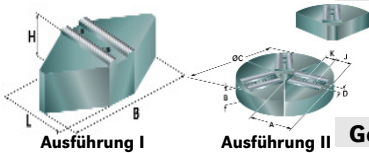
Futtertype:
SMW Autoblok
BH-D 800



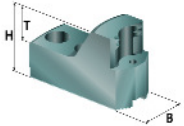
Weiche Aufsatzbacke mit Spitzverzahnung 3/32°90°, Nut=25,5mm				Nutenstein: GE40		
B	H	L	kg/Satz	Typ	Ident-Nr.	Werkstoff
60	60	140	9,4	RE40	202015	16MnCr5
60	90	155	16,3	RD40	201025	16MnCr5
60	90	155	6,5	RD40A	209004	Aluminium



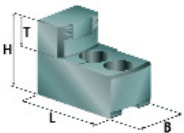
Ausführung: Rohlinge, ungebohrt				Nutenstein: GE40		
B	H	L	kg/Satz	Typ	Ident-Nr.	Werkstoff
60	60	140	11,4	RC05	200101	16MnCr5
60	80	140	15,2	RC10	200102	16MnCr5
64	102	155	21,2	RC15	200103	C15
64	127	155	25,8	RC20	200104	C15
64	152	155	30,6	RC25	200105	C15
80	60	140	15,3	RC30	200106	16MnCr5
80	80	140	21,0	RC35	200107	C15
102	64	140	15,5	RC40	200108	C15
100	100	155	35,3	RC85	200117	16MnCr5



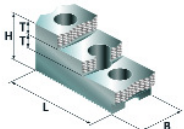
Weiche Segment-Aufsatzbacke			Ausführung		Nutenstein: GE40	
B	H	L	Ausführung	Typ	Ident-Nr.	Werkstoff
280	76	152	I	CM40	208006	C15
280	76	152	I	HL40	210007	Aluminium
Ø400	76	177	II	BN27	211105	C15
Ø400	76	177	II	BN29	211205	Aluminium



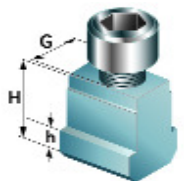
Gehärtete Greiferspannbacken, Außenspannung				Nutenstein: GE40		
B	H	T	kg/Satz	Typ	Ident-Nr.	Werkstoff
60	79	33				
Spannbereich						
221 - 490mm			9,0	ID06	228017	16MnCr5
266 - 581mm			6,3	ID13	228018	16MnCr5
397 - 713mm			4,8	ID21	228019	16MnCr5
486 - 810mm			6,6	ID30	228020	16MnCr5



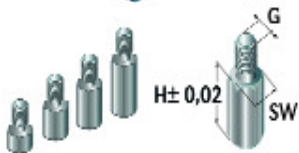
Gehärtete Greiferspannbacken, Innenspannung				Nutenstein: GE40		
B	H	T	kg/Satz	Typ	Ident-Nr.	Werkstoff
60	79	33				
Spannbereich						
268 - 583mm			8,6	JD10	230011	16MnCr5
347 - 663mm			6,7	JD17	230012	16MnCr5
427 - 743mm			4,0	JD25	230013	16MnCr5
506 - 823mm			6,0	JD33	230014	16MnCr5



Gehärtete umkehrbare Aufsatzbacken				Nutenstein: GE40		
B	H	L	T	Typ	Ident-Nr.	Werkstoff
60	75	126	18	GY40	221025	16MnCr5



Nutensteine			Typ	Ident-Nr.	Werkstoff
H	h	G	GE40	291004	40NiCrMo6
33,7	15,5	M20			



Auflagebolzen			Typ	Ident-Nr.	Werkstoff
G	H	SW	IU05	229008	C15
M8	5	13	IU10	229009	C15
M8	10	13	IU15	229010	C15
M8	15	13	IU20	229011	C15
M8	20	13	IU25	229012	C15
M8	25	13			