

Futtertype:

Röhm

KFD-HF 400



HWR Spanntechnik GmbH

Lübkeermannstraße 13

28876 Oyten

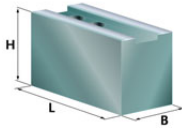
Telefon (04207) 6887-0

Fax (04207) 6887-15

email: info@spannbacken.de



Markenspannbacken



Weiche Aufsatzbacke mit Spitzverzahnung 3/32°90°, Nut=25,5mm

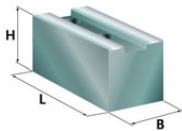
Nutenstein: GE40

B	H	L	kg/Satz	Typ	Ident-Nr.	Werkstoff
60	60	140	9,4	RE40	202015	16MnCr5
60	90	155	16,3	RD40	201025	16MnCr5
60	90	155	6,5	RD40A	209004	Aluminium

Ausführung: Rohlinge, ungebohrt

Nutenstein: GE40

60	60	140	11,4	RC05	200101	16MnCr5
60	80	140	5,2	RC10	200102	16MnCr5
64	102	155	21,2	RC15	200103	C15
64	127	155	25,8	RC20	200104	C15
64	152	155	30,6	RC25	200105	C15
80	60	140	15,3	RC30	200106	16MnCr5
80	80	140	21,0	RC35	200107	C15
102	64	140	19,5	RC40	200108	16MnCr5
100	100	155	35,3	RC85	200117	16MnCr5



Weiche Segment-Aufsatzbacke

Ausführung

Nutenstein: GE40

280	76	152		I	CM40	208006	C15
280	76	152		I	HL40	210007	Aluminium
Ø400	76	177		II	BN27	211105	C15
Ø400	76	177		II	BN29	211205	Aluminium

Gehärtete Greiferspannbacken, Außenspannung

Nutenstein: GE40

B	H	T	kg/Satz	Typ	Ident-Nr.	Werkstoff
60	79	33				
Spannbereich						
64- 147mm			9,0	ID06	228017	16MnCr5
133- 235mm			6,3	ID13	228018	16MnCr5
218- 322mm			4,8	ID21	228019	16MnCr5
306- 411mm			6,6	ID30	228020	16MnCr5

Gehärtete Greiferspannbacken, Innenspannung

Nutenstein: GE40

B	H	T	kg/Satz	Typ	Ident-Nr.	Werkstoff
60	79	33				
Spannbereich						
86- 195mm			8,6	JD10	230011	16MnCr5
168- 271mm			6,7	JD17	230012	16MnCr5
246- 351mm			4,0	JD25	230013	16MnCr5
305- 430mm			6,0	JD33	230014	16MnCr5

Gehärtete umkehrbare Aufsatzbacken

Nutenstein: GE40

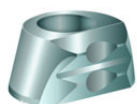
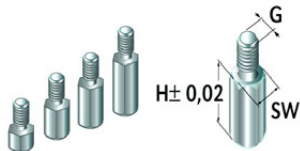
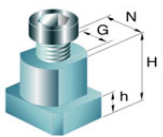
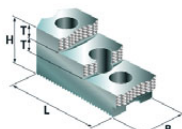
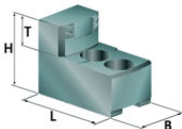
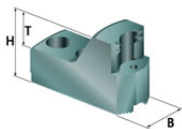
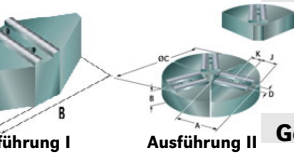
B	H	L	T	Typ	Ident-Nr.	Werkstoff
60	75	126	18	GY40	221025	16MnCr5

Nutensteine

H	h	J	G	Typ	Ident-Nr.	Werkstoff
33,7	15,5	-	M20	GE40	291004	40NiCrMo6

Auflagebolzen

G	H	SW	Typ	Ident-Nr.	Werkstoff
M8	5	13	IU05	229008	C15
M8	10	13	IU10	229009	C15
M8	15	13	IU15	229010	C15
M8	20	13	IU20	229011	C15
M8	25	13	IU25	229012	C15



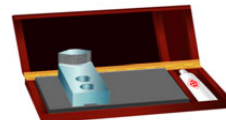
Gripper Hartmetall



Ausdrehvorrichtung



Stangengreifer



Reinigungsplatte



Pendelbacken

Weitere Abmessungen und Sonderspannbacken auf Anfrage. Weitere Datenblätter unter: www.spannbacken.de
Irrtümer und Änderungen vorbehalten.

Stand: 08/2003