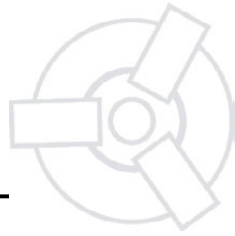


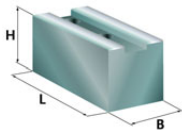
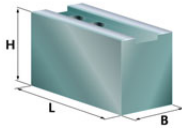
Futtertype: Röhm LVE 200



HWR Spanntechnik GmbH
 Lübemannstraße 13
 28876 Oyten
 Telefon (04207) 6887-0
 Fax (04207) 6887-15
 email: info@spannbacken.de



Markenspannbacken



Weiche Aufsatzbacke mit Spitzverzahnung 1/16°90°, Nut=17mm					Nutenstein: GE16		
B	H	L	kg/Satz	Typ	Ident-Nr.	Werkstoff	
40	40	90	2,7	RE20	202005	16MnCr5	
40	60	90	4,2	RD20	201015	16MnCr5	
40	60	90	1,5	RD20A	209002	Aluminium	

Ausführung: angeschrägt					Nutenstein: GE16		
35	40	98	2,7	RH20	203005	16MnCr5	

Ausführung: Rohlinge, ungebohrt					Nutenstein: GE16		
35	50	70	2,7	RA05	200001	16MnCr5	
40	40	105	3,6	RA20	200004	16MnCr5	
40	60	70	3,8	RA25	200005	16MnCr5	
40	60	105	5,4	RA31	200019	16MnCr5	
40	60	120	5,7	RA35	200007	16MnCr5	
40	80	90	6,4	RA40	200008	C15	
40	100	90	8,1	RA45	200009	C15	
40	120	90	9,9	RA50	200010	C15	
50	80	105	9,3	RA60	200012	16MnCr5	
60	60	90	7,2	RA70	200014	16MnCr5	
60	80	90	9,45	RA80	200016	16MnCr5	
60	100	90	12,5	RA85	200017	16MnCr5	

Weiche Segment-Aufsatzbacke				Ausführung		Nutenstein: GE16	
150	64	76	14,0	I	CM20	208002	C15
150	64	76	5,0	I	HL20	210003	Aluminium
Ø210	76	95		II	BN87	211102	C15
Ø210	76	95		II	BN89	211202	Aluminium

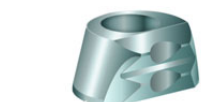
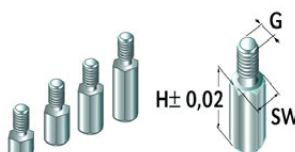
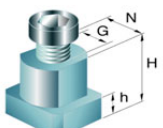
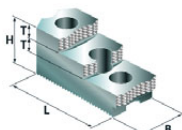
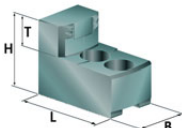
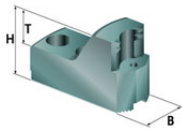
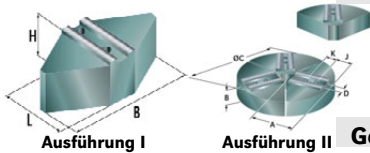
Gehärtete Greiferspannbacken, Außenspannung					Nutenstein: GE16		
B	H	T	kg/Satz	Typ	Ident-Nr.	Werkstoff	
40	49	20					
Spannbereiche ca.							
39- 73mm			2,3	IB04	228007	16MnCr5	
63- 100mm			2,1	IB05	228008	16MnCr5	
91- 129mm			2,1	IB08	228009	16MnCr5	
120- 159mm			2,0	IB11	228010	16MnCr5	
149- 188mm			1,9	IB14	228011	16MnCr5	

Gehärtete Greiferspannbacken, Innenspannung					Nutenstein: GE16		
B	H	T	kg/Satz	Typ	Ident-Nr.	Werkstoff	
40	49	20					
Spannbereiche ca.							
69- 105mm			1,8	JB06	230005	16MnCr5	
98- 137mm			1,8	JB09	230006	16MnCr5	
129- 169mm			1,7	JB12	230007	16MnCr5	

Gehärtete umkehrbare Aufsatzbacken					Nutenstein: GE16		
B	H	L	T	Typ	Ident-Nr.	Werkstoff	
40	49	73,5	12	GY20	221010	16MnCr5	

Nutensteine						
H	h	J	G	Typ	Ident-Nr.	Werkstoff
21,5	9	-	M12	GE16	291002	40NiCrMo6

Auflagebolzen						
G	H	SW	Typ	Ident-Nr.	Werkstoff	
M6	5	10	IT05	229004	C15	
M6	10	10	IT10	229005	C15	
M6	15	10	IT15	229006	C15	
M6	20	10	IT20	229007	C15	



Gripper Hartmetall



Ausdrehvorrichtung



Stangengreifer



Reinigungsplatte



Pendelbacken

Weitere Abmessungen und Sonderspannbacken auf Anfrage. Weitere Datenblätter unter: www.spannbacken.de
 Irrtümer und Änderungen vorbehalten.