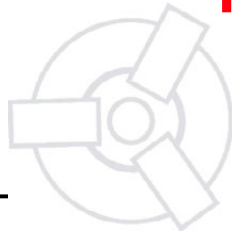


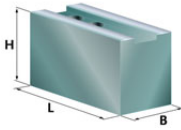
# Futtertype: SMW Autoblok PB-D 250



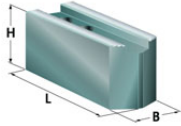
**HWR** Spanntechnik GmbH  
Lübke mannstraße 13  
28876 Oyten  
Telefon (04207) 6887-0  
Fax (04207) 6887-15  
email: info@spannbacken.de



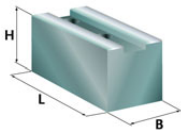
**Markenspannbacken**



Weiche Aufsatzbacke mit Spitzverzahnung 1/16°90°, Nut=21mm						Nutenstein: <b>GF262</b>	
B	H	L	kg/Satz	Typ	Ident-Nr.	Werkstoff	
50	50	120	5,1	<b>RE25</b>	202010	16MnCr5	
50	80	120	9,3	<b>RD25</b>	201020	16MnCr5	
50	80	120	3,3	<b>RD25A</b>	209003	Aluminium	



Ausführung: angeschrägt						Nutenstein: <b>GF262</b>	
50	50	120	5,1	<b>RH25</b>	203010	16MnCr5	



Ausführung: Rohlinge, ungebohrt						Nutenstein: <b>GF262</b>	
45	60	90	6,8	<b>RB10</b>	200052	16MnCr5	
50	50	90	5,1	<b>RB15</b>	200053	16MnCr5	
50	80	90	8,3	<b>RB25</b>	200055	16MnCr5	
60	60	90	7,3	<b>RB35</b>	200057	16MnCr5	
60	60	105	8,5	<b>RB40</b>	200058	16MnCr5	
60	80	90	9,9	<b>RB45</b>	200059	16MnCr5	
60	80	105	11,6	<b>RB50</b>	200060	16MnCr5	
60	80	120	13,2	<b>RB55</b>	200061	16MnCr5	
64	102	120	16,8	<b>RB60</b>	200062	C15	
64	127	120	20,4	<b>RB65</b>	200063	C15	
80	60	120	13,2	<b>RB70</b>	200064	16MnCr5	

Weiche Segment-Aufsatzbacke				Ausführung		Nutenstein: <b>GF262</b>	
170	64	89	20,0	<b>I</b>	<b>CM26</b>	208004	C15
170	64	89	7,0	<b>I</b>	<b>HL26</b>	210004	Aluminium
Ø254	76	111		<b>II</b>	<b>BN17</b>	211103	C15
Ø254	76	111		<b>II</b>	<b>BN19</b>	211203	Aluminium

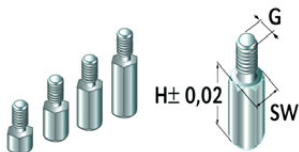
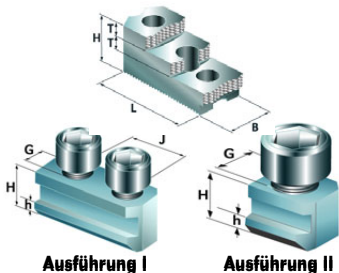
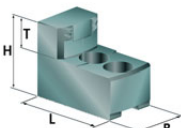
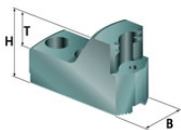
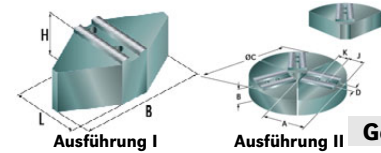
Gehärtete Greiferspannbacken, Außenspannung						nur Nutenstein: <b>GF261</b>	
B	H	T	kg/Satz	Typ	Ident-Nr.	Werkstoff	
50	59	25					
Spannbereiche ca.							
54- 101mm				3,3	<b>IC05</b>	228013	16MnCr5
94- 146mm				2,7	<b>IC08</b>	228014	16MnCr5
143-196mm				2,4	<b>IC13</b>	228015	16MnCr5
193-247mm				2,8	<b>IC18</b>	228016	16MnCr5

Gehärtete Greiferspannbacken, Innenspannung						nur Nutenstein: <b>GF261</b>	
B	H	T	kg/Satz	Typ	Ident-Nr.	Werkstoff	
50	59	25					
Spannbereiche ca.							
95- 119mm				3,9	<b>JC08</b>	230008	16MnCr5
120-173mm				2,8	<b>JC10</b>	230010	16MnCr5
170- 224mm				2,7	<b>JC15</b>	230015	16MnCr5

Gehärtete umkehrbare Aufsatzbacken						nur Nutenstein: <b>GF261</b>	
B	H	L	T	Typ	Ident-Nr.	Werkstoff	
50	59	103,5	14	<b>GY25</b>	221015	16MnCr5	

Nutensteine				Ausführung			
H	h	J	G	Typ	Ident-Nr.	Werkstoff	
27	11	28	M16	<b>I</b>	<b>GF262</b>	287529	40NiCrMo6
27	11	-	M16	<b>II</b>	<b>GF261</b>	287528	40NiCrMo6

Auflagebolzen			Typ	Ident-Nr.	Werkstoff
<b>G</b>	<b>H</b>	<b>SW</b>			
M8	5	13	<b>IU05</b>	229008	C15
M8	10	13	<b>IU10</b>	229009	C15
M8	15	13	<b>IU15</b>	229010	C15
M8	20	13	<b>IU20</b>	229011	C15
M8	25	13	<b>IU25</b>	229012	C15



**Gripper Hartmetall**



**Ausdrehvorrichtung**



**Stangengreifer**



**Reinigungsplatte**



**Pendelbacken**

Weitere Abmessungen und Sonderspannbacken auf Anfrage. Weitere Datenblätter unter [www.spannbacken.de](http://www.spannbacken.de)  
Irrtümer und Änderungen vorbehalten.