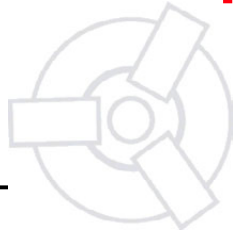


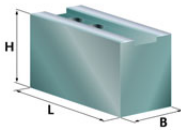
Futtertype:
Schunk THF 165
TH 165



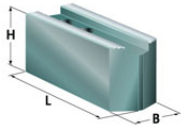
HWR Spanntechnik GmbH
Lübemannstraße 13
28876 Oyten
Telefon (04207) 6887-0
Fax (04207) 6887-15
email: info@spannbacken.de



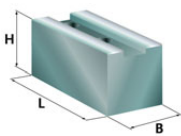
Markenspannbacken



Weiche Aufsatzbacke mit Spitzverzahnung 1/16°90°, Nut=17mm					Nutenstein: GG20		
B	H	L	kg/Satz	Typ	Ident-Nr.	Werkstoff	
40	40	80	2,0	RE16	202001	16MnCr5	
40	60	70	3,1	RD16	201010	16MnCr5	
40	60	70	1,1	RD16A	209001	Aluminium	



Ausführung: angeschrägt					Nutenstein: GG20		
40	60	70	2,0	RH16	203001	16MnCr5	



Ausführung: Rohlinge, ungebohrt					Nutenstein: GG20		
35	50	70	2,7	RA05	200001	16MnCr5	
40	40	105	3,6	RA20	200004	16MnCr5	
40	60	70	3,8	RA25	200005	16MnCr5	
40	60	105	5,4	RA31	200019	16MnCr5	
40	80	90	6,4	RA40	200008	C15	
40	100	90	8,1	RA45	200009	C15	
40	120	90	9,9	RA50	200010	C15	
50	80	105	9,3	RA60	200012	16MnCr5	
60	60	90	7,2	RA70	200014	16MnCr5	
60	80	90	9,45	RA80	200016	16MnCr5	
60	100	90	12,5	RA85	200017	16MnCr5	

Weiche Segment-Aufsatzbacke			Ausführung		Nutenstein: GG20		
120	60	60	9,0	I	CM16	208001	C15
120	64	64	3,2	I	HL16	210001	Aluminium
Ø169	76	76		II	BN77	211101	Stahl
Ø169	76	76		II	BN79	211201	Aluminium

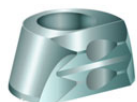
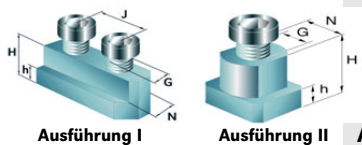
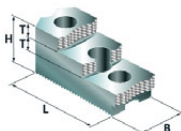
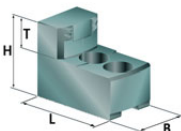
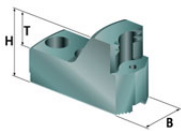
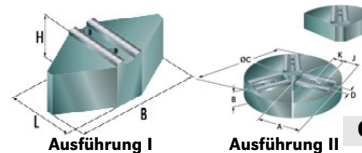
Gehärtete Greiferspannbacken, Außenspannung					Nutenstein: GG16		
B	H	T	kg/Satz	Typ	Ident-Nr.	Werkstoff	
40	49	20					
Spannbereich							
41- 76mm			1,8	IA03	228001	16MnCr5	
60- 95mm			1,4	IA05	228002	16MnCr5	
81- 118mm			1,5	IA07	228003	16MnCr5	
103- 140mm			1,6	IA09	228004	16MnCr5	
125- 162mm			1,5	IA11	228005	16MnCr5	

Gehärtete Greiferspannbacken, Innenspannung					Nutenstein: GG16		
B	H	T	kg/Satz	Typ	Ident-Nr.	Werkstoff	
40	49	20					
Spannbereich							
61- 97mm			1,7	JA05	230001	16MnCr5	
83- 120mm			1,6	JA07	230002	16MnCr5	
104- 141mm			1,5	JA09	230003	16MnCr5	
125- 162mm			1,5	JA11	230004	16MnCr5	

Gehärtete umkehrbare Aufsatzbacken					Nutenstein: GG16		
B	H	L	T	Typ	Ident-Nr.	Werkstoff	
35	49	72,5	12	GY16	221005	16MnCr5	

Nutensteine		Ausführung		Nutenstein: GG16			
H	h	J	G	Typ	Ident-Nr.	Werkstoff	
23	9	22 f.weiche Backen	M12	I	GG20	288001	40NiCrMo6
23	9	19 f.harte Backen	M12	I	GG16	288002	40NiCrMo6
23	9	—	M12	II	GN16	287002	40NiCrMo6

Auflagebolzen			Nutenstein: GG16			
G	H	SW	Typ	Ident-Nr.	Werkstoff	
M6	5	10	IT05	229004	C15	
M6	10	10	IT10	229005	C15	
M6	15	10	IT15	229006	C15	
M6	20	10	IT20	229007	C15	



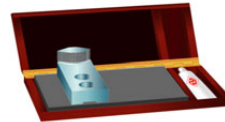
Gripper Hartmetall



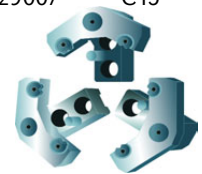
Ausdrehvorrichtung



Stangengreifer



Reinigungsplatte



Pendelbacken

Weitere Abmessungen und Sonderspannbacken auf Anfrage. Weitere Datenblätter unter: www.spannbacken.de
Anderungen und Irrtümer vorbehalten.