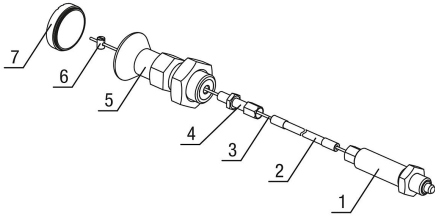




siyah gri RAL 7021	sade turuncu RAL 2004	siyah yeşili RAL 6032	trafik mavisi RAL 5017
açık gri RAL 7035	trafik kırmızısı RAL 3020	kolza sarısı RAL 1021	



## Açıklama

### Malzeme:

Kilitleme civatası:  
Dişli manşon 1.4305.  
Kilitleme pimi 1.4034.

Aktüatör elemanı 1.4305.  
Termoplastik mantar tutamak  
Tel halat \$s14401den yapılmıştır.  
İçi ve dışı plastik kaplamalı çelik tel çekme manşonu  
Uç manşonları, ayar vidaları ve vida nipelini pirinçten yapılmıştır.

### Model:

Dişli kovan kaplamasız.  
Kilitleme pimi sertleştirilmiş ve taşlanmış, yalın.  
Bowden kablosu kılıfı siyah.  
Mantar tutamak termoplastik siyah gri RAL7021.

### Sipariş bilgisi:

Uzaktan tetiklemeli indeksleme pistonları ve tetikleme elemanı ayrıca sipariş edilmelidir.

### Bilgi:

Aktüatör elemanına alternatif olarak, münferit bir aktüatör elemanını sisteme entegre etmek için ekteki vidalı nipel (Ø5 x 7 mm) kullanılabilir.

Bowden kablunun farklı uzunluk varyantları mevcuttur.

İlgili uygulamada ayar hassasiyetini sağlamak için bowden kablosu montaj sırasında ilgili biçimde kısaltılabilir.

Bir korozyon koruması uygun bir malzeme seçimi ve kaplamalarla elde edilir. Çelik halat veya bowden kablosu kılıfı gerekirse kolayca değiştirilebilir.

Bowden kablolarının montajında aşağıdaki noktalar dikkate alınmalıdır:

Serbest halat ucunun uzunluğu döşeme açısı, bükme yarıçapı ve yük faktörleri nedeniyle değişebilir. Bu nedenle karşı yatağın (çekme kılıfı) uzunluğu, bowden kablosu döşendikten sonra birlikte verilen ayar vidası yardımıyla ayarlanmalıdır. Aynı zamanda ayar vidası ile bowden kablosu sisteminin ön gerilimi ayarlanır. Döşeme sırasında özellikle asgari bükme yarıçapının, bu durumda R = 65 mm, altına inilmemesine dikkat edilmelidir. Dar yarıçap yüksek aşınmaya ve yüksek sürtünmeye yol açabilir.

Montaj sırasında kısa süreliğine de olsa asgari bükme yarıçapının altına inilmemelidir, aksi takdirde çekme kılıfında hasar meydana gelir. Kılıf ayrıca baskı kuvvetlerinin karşılanması için tasarlanmıştır. Çok fazla çekilirse iç taraftaki spiral esnetilir ve kalıcı hasar verilir.

### Talep üzerine:

Özel modeller.

### Teslimat kapsamı:

Tetikleme elemanı, plastik kapaklı.

### Aksesuar:

Altıgen somunlar 07212.  
Tutucu parçalar 03099.

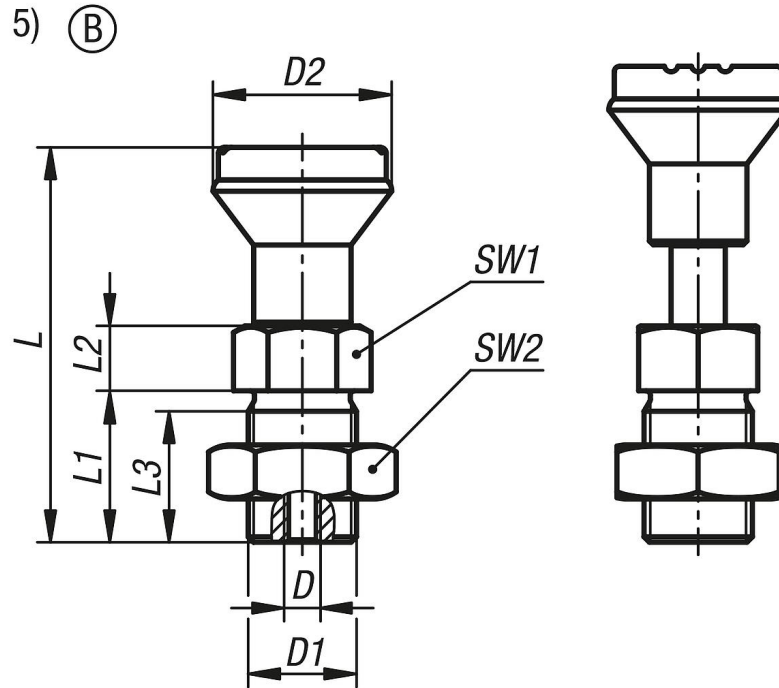
Mesafe halkaları 03089.  
Konumlandırma burçları 03099-50.  
Etkinleştirme elemanı 03096-10-12420.  
Kumanda telleri 03096-14.  
Halatlar 03096-15.  
Tel kılıfları 03096-20.  
Uç kovanları 03096-25.  
Ayar vidaları 03096-30.  
Vidalı nipeller 03096-35.

### Çizim bilgisi:

- 1) İndeksleme pistonu
- 2) Bowden kablosu kılıfı
- 3) Bowden kablosu halatı
- 4) Ayar vidası
- 5) Tetikleme elemanı
- 6) Vidalama nipeli
- 7) Kapak

Form B: kilitleme kanalsız, kontra somunlu

## Çizimler



## Ürünlere genel bakış

Sipariş numarası	Renk kapak	D içten dişli	D1	D2	L	L1	L2	L3	SW1	SW2
03096-10-12420	siyah gri RAL 7021	M6	M20x1,5	33	73	28	12	25	22	30
03096-10-124201	turuncu RAL 2004	M6	M20x1,5	33	73	28	12	25	22	30
03096-10-124202	sinyal yeşil RAL 6032	M6	M20x1,5	33	73	28	12	25	22	30
03096-10-124203	mavi RAL 5017	M6	M20x1,5	33	73	28	12	25	22	30
03096-10-124205	açık gri RAL 7035	M6	M20x1,5	33	73	28	12	25	22	30
03096-10-124206	trafik kırmızı RAL 3020	M6	M20x1,5	33	73	28	12	25	22	30
03096-10-124207	kolza sarı RAL 1021	M6	M20x1,5	33	73	28	12	25	22	30

