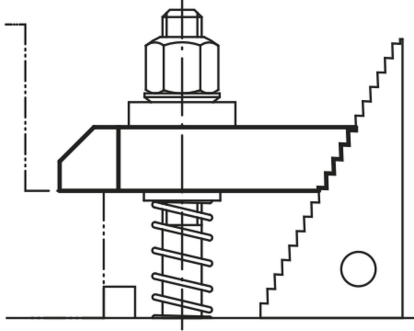
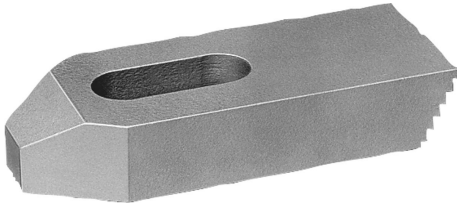


Ürün açıklaması/Ürün resimleri



Açıklama

Malzeme:

İslah çeliği veya EN AW-7022.

Model:

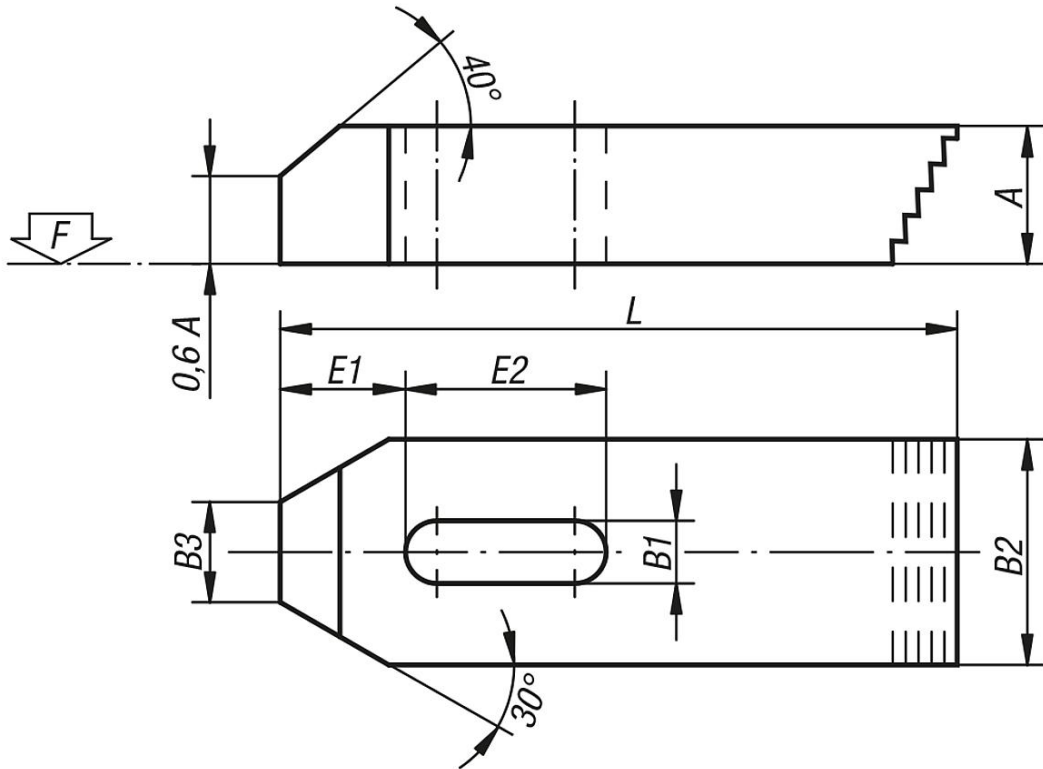
boyalı, alüminyum, kaplamasız.

Bilgi:

Sadece 02270 üniversal sıkıştırma altıkları ile birlikte kullanılabilir.

Konik tava 07420 kullanıldığında, Form G kullanılmalıdır.

Çizimler



Ürüne genel bakış

Sipariş numarası	Ana gövde malzemesi	L	A	B1	B2	B3	E1	E2	F kN	Cıvata için
04070-06	ıslah çeliği	50	10	7	20	8	10	20	4,82	M6
04070-08	ıslah çeliği	60	12	9	25	10	13	22	8,77	M8
04070-10	ıslah çeliği	80	15	11	30	12	15	30	13,9	M10
04070-12	ıslah çeliği	100	20	14	40	14	21	40	20,2	M12/M14
04070-16	ıslah çeliği	125	25	18	50	18	26	45	37,8	M16/M18
04070-20	ıslah çeliği	160	30	22	60	22	30	60	58,8	M20/M22

Ürönlere genel bakış

Sipariş numarası	Ana gövde malzemesi	L	A	B1	B2	B3	E1	E2	F kN	Çıvata için
04070-24	ıslah elięi	200	30	26	70	26	35	80	84,7	M24
04070-206	alüminyum	50	10	7	20	8	10	20	4,82	M6
04070-208	alüminyum	60	12	9	25	10	13	22	8,77	M8
04070-210	alüminyum	80	15	11	30	12	15	30	13,9	M10
04070-212	alüminyum	100	20	14	40	14	21	40	20,2	M12/M14
04070-216	alüminyum	125	25	18	50	18	26	45	37,8	M16/M18
04070-220	alüminyum	160	30	22	60	22	30	60	58,8	M20/M22
04070-224	alüminyum	200	30	26	70	26	35	80	84,7	M24