

INCH  
Parts



Açıklama

Malzeme:

Tutamak kolu ve baskı pulu: Plastik PA 66, cam elyaf takviyeli.

Aks pimi: Paslanmaz çelik 1.4305.

Pimli cıvata ve pul: Çelik, mukavemet sınıfı 5.8 veya paslanmaz çelik 1.4305.

Model:

Tutamak kolu siyah veya trafik kırmızısı RAL3020.

Baskı pulu siyah.

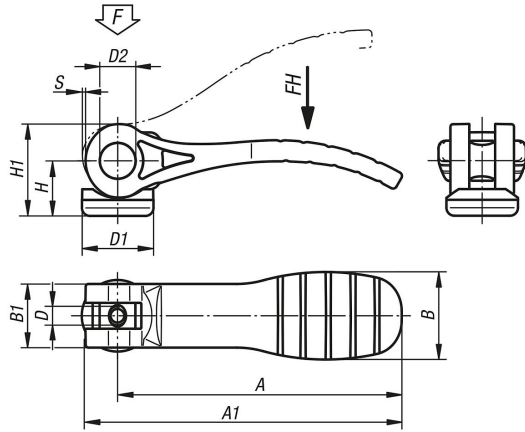
Aks pimi kaplamasız.

Pimli cıvata ve pul mavi pasifleştirilmiş veya paslanmaz çelik kaplamasız.

Bilgi:

Plastikler, yük altında yavaşlama (retardasyon) özelliğine sahiptir ve bu da sıkıştırma kuvvetinin azalmasına neden olabilir.

Çizimler



Ürünlere genel bakış

Sipariş numarası	Bileşen malzemesi	Ana gövde rengi	D	D1	D2	B	B1	H	H1	A	A1	Strok S	Bağlama kuvveti F (kN)	Ei kuvveti FH N
04232-15211A1	çelik	siyah	10-32	18,1	9	22	16	14	23,4	71,5	79,6	1,15	2,5	125
04232-15211A2	çelik	siyah	1/4-20	18,1	9	22	16	14	23,4	71,5	79,6	1,15	2,5	125
04232-25211A3	çelik	siyah	5/16-18	27,1	11	33	24,2	16,2	27,7	100	110	1,5	5	170
04232-15311A1	paslanmaz çelik	siyah	10-32	18,1	9	22	16	14	23,4	71,5	79,6	1,15	2,5	125
04232-15311A2	paslanmaz çelik	siyah	1/4-20	18,1	9	22	16	14	23,4	71,5	79,6	1,15	2,5	125
04232-25311A3	paslanmaz çelik	siyah	5/16-18	27,1	11	33	24,2	16,2	27,7	100	110	1,5	5	170
04232-152184A1	çelik	trafik kırmızı RAL 3020	10-32	18,1	9	22	16	14	23,4	71,5	79,6	1,15	2,5	125
04232-152184A2	çelik	trafik kırmızı RAL 3020	1/4-20	18,1	9	22	16	14	23,4	71,5	79,6	1,15	2,5	125
04232-252184A3	çelik	trafik kırmızı RAL 3020	5/16-18	27,1	11	33	24,2	16,2	27,7	100	110	1,5	5	170
04232-153184A1	paslanmaz çelik	trafik kırmızı RAL 3020	10-32	18,1	9	22	16	14	23,4	71,5	79,6	1,15	2,5	125
04232-153184A2	paslanmaz çelik	trafik kırmızı RAL 3020	1/4-20	18,1	9	22	16	14	23,4	71,5	79,6	1,15	2,5	125
04232-253184A3	paslanmaz çelik	trafik kırmızı RAL 3020	5/16-18	27,1	11	33	24,2	16,2	27,7	100	110	1,5	5	170

