



## Açıklama

### Malzeme:

Çelik veya paslanmaz çelik 1.4301.

### Model:

Gavaniz kaplama, kalın katman şeklinde pasifize edilmiş ve Top Coat yalıtımlı.  
Kaplama paslanmaz çelik.

### Bilgi:

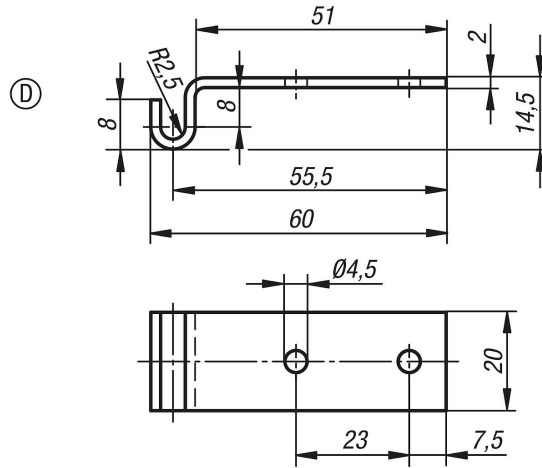
Gerdirme klipsli kilitlemeli tip bağlama elemanları çeşitli kapakların, depo kapaklarının, makine dış muhafazalarının ve benzeri parçaların sağlam şekilde sabit tutulması ve kilitlemesi için kullanılır. Tam merkez noktası aşıldığında titreşimsiz kilitleme özelliğine sahiptir.

Sabitlenme kuvveti, bir gerdirme klipsinin gerginleştirilmesi ile uygulanır.

Kilitlemeli tipi bağlama elemanları vidalanabilir veya perçinlenebilir. Bileşenleri sabitlemek için altıgen cıvatalar kullanmanızı öneririz.

İstenen tipteki karşı kanca ayrı olarak sipariş edilmelidir.

## Çizimler



## Ürünlere genel bakış

Sipariş numarası	Ana gövde malzemesi	Form
05531-94450601	çelik	D
05531-94450602	paslanmaz çelik	D