

Ürün açıklaması/Ürün resimleri



Açıklama

Malzeme:

Çinko burçlar.

Bilgi:

Dil burçları, döner kolları ve dilleri bağlamak için kullanılır. Burçlar ve 05601-10 dönüşlü kilit dilleri için adaptör, 05601-05 yuvarlak çubuklar için adaptör veya düz çubuklar için çubuk kilidi ile birlikte kullanılarak, örneğin şalter dolaplarını sabitlemek için kullanılabilir. 1 veya 3 noktalı bir kilitleme sistemi oluşturulur.

Form A 05601-10 Plastik veya çinko diller için adaptöre uygundur.

Form B, 05601-22 çubuk kilidi ile uyumlu, plastik veya çinko, düz çubuklar için

Aksesuar:

05569 Çeyrek dönüşlü kilit için dil, çelik.

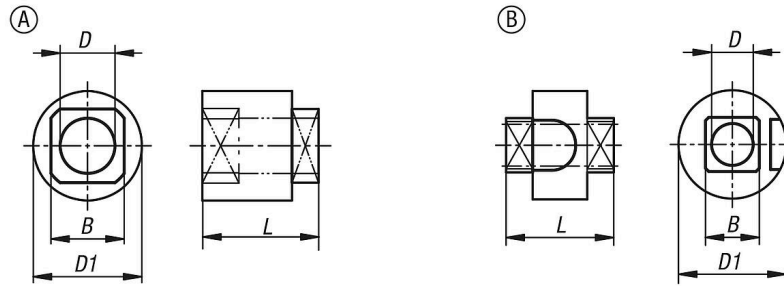
05570 Çeyrek dönüşlü kilit için dil, çelik.

05601-10 Adaptör, diller için plastik veya çinko.

05601-22 Çubuk kilidi plastik veya çinko düz çubuklar için.

05601-05 Adaptör çelik, paslanmaz çelik veya çinko çubuklar için

Çizimler



Ürnlere genel bakış

Sipariş numarası	Form	B	D	D1	L	S=Kapı kalınlığı, mm hesabıyla
05601-11-0612	A	8	6	11,8	11	1,6-2,5
05601-11-0611	A	8	6	11,8	12,6	0-1,5
05601-11-0615	B	7,9	6,1	16	15	-