

## Ürün açıklaması/Ürün resimleri

**Açıklama****Malzeme:**

Çelik yuvarlak çubuklar.

**Model:**

Çelik galvaniz kaplama.

**Bilgi:**

Çelik yuvarlak çubuklar, bir kumanda dolabını sabitlemek için döner kollarla birlikte kullanılır. Yuvarlak çubuklar 2 veya 3 noktalı kilitleme sisteminde kullanılabilir.

**Aksesuar:**

05600-01 Plastik döner kol, yuvarlak montaj deliği, montaj delikleri arası mesafe 105/130 mm, kapaklı

05600-06 Plastik döner kol, yuvarlak montaj deliği, montaj delikleri arası mesafe 95 mm, kapaklı

05600-02 Plastik döner kol, köşeli montaj deliği, montaj delikleri arası mesafe 50x50x50 mm, kapalı, profil yarım silindiri veya profil yarım silindirsiz.

05600-03 Plastik döner kol, köşeli montaj deliği, montaj delikleri arası mesafe 50x55x50 mm, kapaklı.

05600-04 Plastik döner kol, köşeli montaj deliği, montaj delikleri arası mesafe 50x50x50 mm, profil yarım silindiri.

05600-05 Plastik döner kol, köşeli montaj deliği, montaj delikleri arası mesafe 50x50x50 mm, kapaklı veya kapaksız.

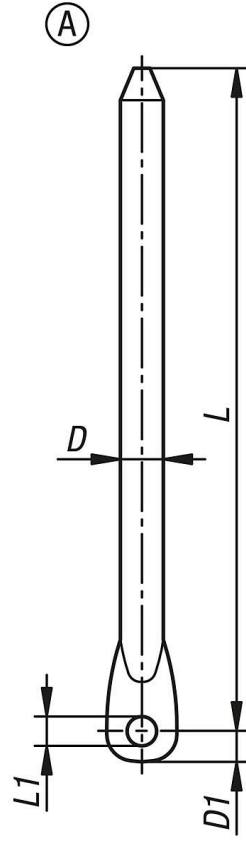
05601-05 Çelik, paslanmaz çelik veya çinko adaptör, çubuklar için.

05601-20 Çinko bağlantı elemanı, yuvarlak çubuklar için.

05601-13 Plastik kılavuzlar, yuvarlak çubuklar için.

05601-14 Plastik dayanaklar, yuvarlak çubuklar için.

## Çizimler



## Ürünlere genel bakış

Sipariş numarası	Form	Tip 1	Form modeli	B	D	D1	H1	L	L1
05601-12-000400	A	göz ile	sivri uçlu	16	8	6,5	4	400	6
05601-12-000500	A	göz ile	sivri uçlu	16	8	6,5	4	500	6
05601-12-000600	A	göz ile	sivri uçlu	16	8	6,5	4	600	6
05601-12-000700	A	göz ile	sivri uçlu	16	8	6,5	4	700	6
05601-12-000800	A	göz ile	sivri uçlu	16	8	6,5	4	800	6
05601-12-000900	A	göz ile	sivri uçlu	16	8	6,5	4	900	6
05601-12-001000	A	göz ile	sivri uçlu	16	8	6,5	4	1000	6
05601-12-001100	A	göz ile	sivri uçlu	16	8	6,5	4	1100	6
05601-12-001200	A	göz ile	sivri uçlu	16	8	6,5	4	1200	6