

Ürün açıklaması/Ürün resimleri



Açıklama

Malzeme:

Çelik yuvarlak çubuklar.

Model:

Çelik galvaniz kaplama.

Bilgi:

Çelik yuvarlak çubuklar, bir kumanda dolabını sabitlemek için döner kollarla birlikte kullanılır. Yuvarlak çubuklar 2 veya 3 noktalı kilitleme sisteminde kullanılabilir.

Aksesuar:

05600-01 Plastik döner kol, yuvarlak montaj deliği, montaj delikleri arası mesafe 105/130 mm, kapaklı

05600-06 Plastik döner kol, yuvarlak montaj deliği, montaj delikleri arası mesafe 95 mm, kapaklı

05600-02 Plastik döner kol, köşeli montaj deliği, montaj delikleri arası mesafe 50x50x50 mm, kapalı, profil yarım silindiri veya profil yarım silindirsiz.

05600-03 Plastik döner kol, köşeli montaj deliği, montaj delikleri arası mesafe 50x55x50 mm, kapaklı.

05600-04 Plastik döner kol, köşeli montaj deliği, montaj delikleri arası mesafe 50x50x50 mm, profil yarım silindirli.

05600-05 Plastik döner kol, köşeli montaj deliği, montaj delikleri arası mesafe 50x50x50 mm, kapaklı veya kapaksız.

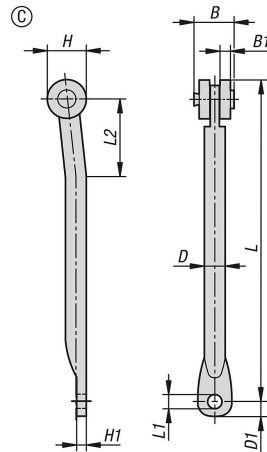
05601-05 Çelik, paslanmaz çelik veya çinko adaptör, çubuklar için.

05601-20 Çinko bağlantı elemanı, yuvarlak çubuklar için.

05601-13 Plastik kılavuzlar, yuvarlak çubuklar için.

05601-14 Plastik dayanaklar, yuvarlak çubuklar için.

Çizimler



Ürünlere genel bakış

| Sipariş numarası | Form | Tip 1 | Form modeli | B | D | D1 | H1 | L | L1 |
|------------------|------|---------|---------------------|----|---|-----|----|-----|----|
| 05601-12-020400 | C | göz ile | taşma silindiri ile | 16 | 8 | 6,5 | 4 | 400 | 6 |
| 05601-12-020500 | C | göz ile | taşma silindiri ile | 16 | 8 | 6,5 | 4 | 500 | 6 |
| 05601-12-020600 | C | göz ile | taşma silindiri ile | 16 | 8 | 6,5 | 4 | 600 | 6 |
| 05601-12-020700 | C | göz ile | taşma silindiri ile | 16 | 8 | 6,5 | 4 | 700 | 6 |
| 05601-12-020800 | C | göz ile | taşma silindiri ile | 16 | 8 | 6,5 | 4 | 800 | 6 |
| 05601-12-020900 | C | göz ile | taşma silindiri ile | 16 | 8 | 6,5 | 4 | 900 | 6 |

Ürünlere genel bakış

| Sipariş numarası | Form | Tip 1 | Form modeli | B | D | D1 | H1 | L | L1 |
|------------------|------|---------|---------------------|----|---|-----|----|------|----|
| 05601-12-021000 | C | göz ile | taşma silindiri ile | 16 | 8 | 6,5 | 4 | 1000 | 6 |
| 05601-12-021100 | C | göz ile | taşma silindiri ile | 16 | 8 | 6,5 | 4 | 1100 | 6 |
| 05601-12-021200 | C | göz ile | taşma silindiri ile | 16 | 8 | 6,5 | 4 | 1200 | 6 |