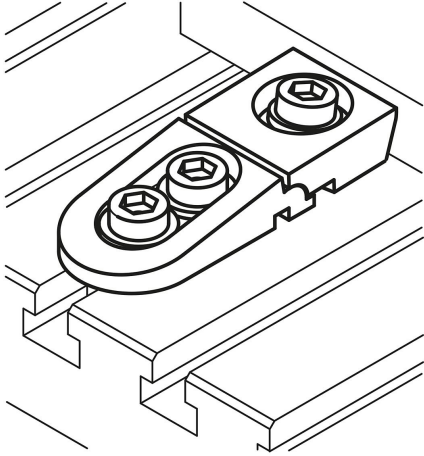
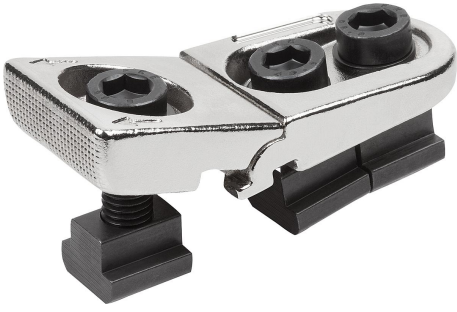


## Ürün açıklaması/Ürün resimleri

**Açıklama****Malzeme:**

Sıkıştırma elemanı (ön) çelik 1.7225.

Tespit elemanı (arka) çelik 1.0503.

**Model:**

Paslanmaz çelik parçalar sertleştirilmiş ve nikel kaplamalı.

Çelik parçalar karartılmış.

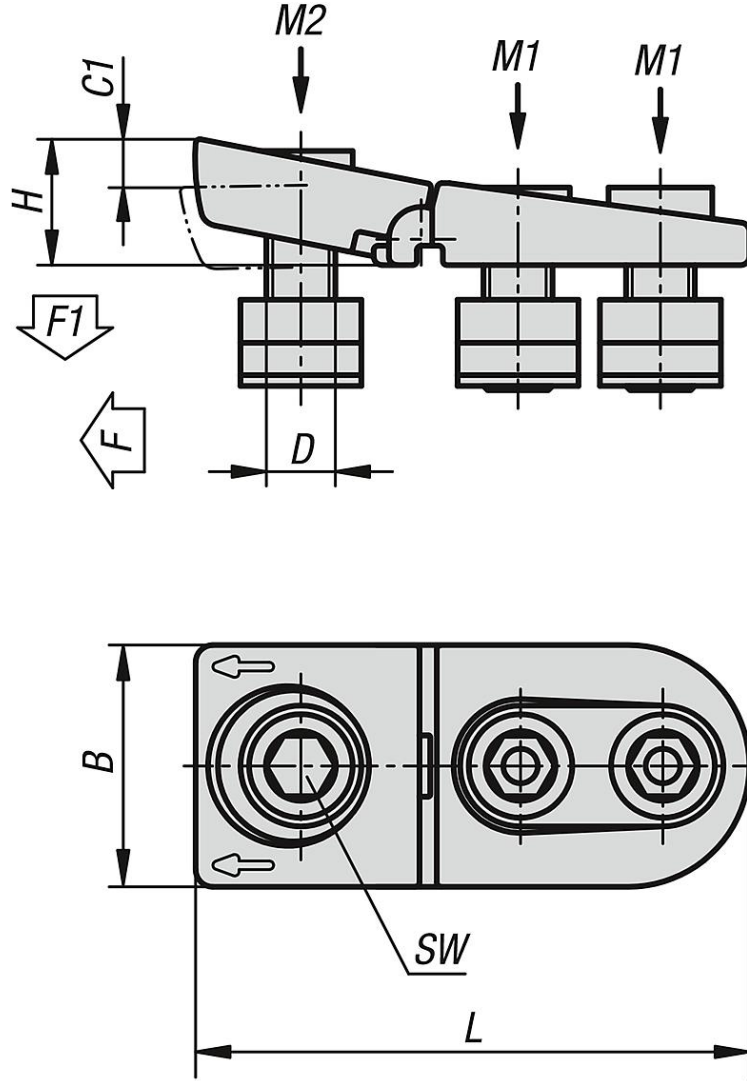
**Bilgi:**

T kanal için yassı bağlama elemanları ile çok alçak iş parçaları gerdirilebilir. Aşağı çekme kuvveti ile iş parçası ayrıca makine tablasına bastırılır.

**Kullanım:**

1. Yassı bağlama elemanı, iş parçasına kadar makine tablası T kanallarına itilmelidir.
2. Sabitleme cıvataları (tutma elemanı) torca göre sıkılmalıdır.
3. Gergi cıvatası (bağlama elemanı) sıkılarak iş parçası gerdirilir.

## Çizimler



## Ürünlere genel bakış

Sipariş numarası	Kanal genişliği	B	C1	D	H	L	SW	F kN	F1 kN	Sıkma torku M1 Nm	Sıkma torku M2 Nm
04462-1214	14	44	8	M12	25	112	10	15	7,5	65	52
04462-1618	18	56	10	M16	30	132	14	25	12,5	150	120
04462-2022	22	62	11	M20	35	155	17	36	18	300	240