

Ürün açıklaması/Ürün resimleri



Açıklama

Malzeme:

Çelik.

Model:

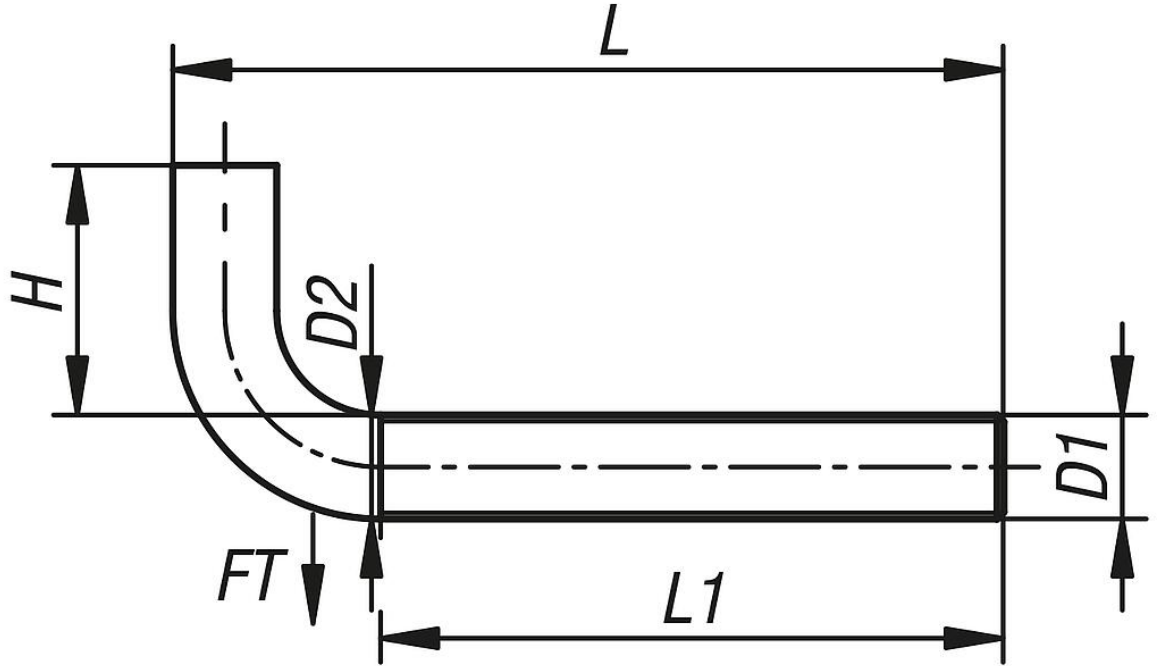
Galvaniz kaplama.

Bilgi:

Tip 11E ve Tip 4E elik kanca vidalar, makine sanayisi için özel olarak tasarlanmıştır ve çok çeşitli sabitleme gereksinimleri için güvenilir bir çözüm sunar. Yüksek kaliteli elikten üretilen bu ürünler, sağlam yapılıdır ve yüksek yük taşıma kapasitesi sunar. Hassas şekilde üretilmiş dişler kolay kurulum sağlar ve güvenli sabitleme sunar. Çok yönlü özellikleri sayesinde makine bileşenlerini, aletleri ve diğer donanım parçalarını sabitlemek için idealdir. Kanca vidalarımız uzun vadeli performans sunar ve makine sanayisindeki zorlu uygulamalar için güvenilir bir seçimdir.

Çizimler

B



Ürönlere genel bakış

Sipariş numarası	Form	Form modeli	Tip 1	D1	D2	H	L	L1	Maks. taşıma kapasitesi kg
07182-05-10440	B	düz	Tip 4E	M4	3,5	10	40	25	12,5
07182-05-10550	B	düz	Tip 4E	M5	4,4	12	50	35	20
07182-05-10660	B	düz	Tip 4E	M6	5,2	14	60	45	35
07182-05-10860	B	düz	Tip 4E	M8	7	18	60	45	50

Ürönlere genel bakış
