

## Ürün açıklaması/Ürün resimleri



## Açıklama

## Malzeme:

Sementasyon çeliği veya paslanmaz çelik

## Model:

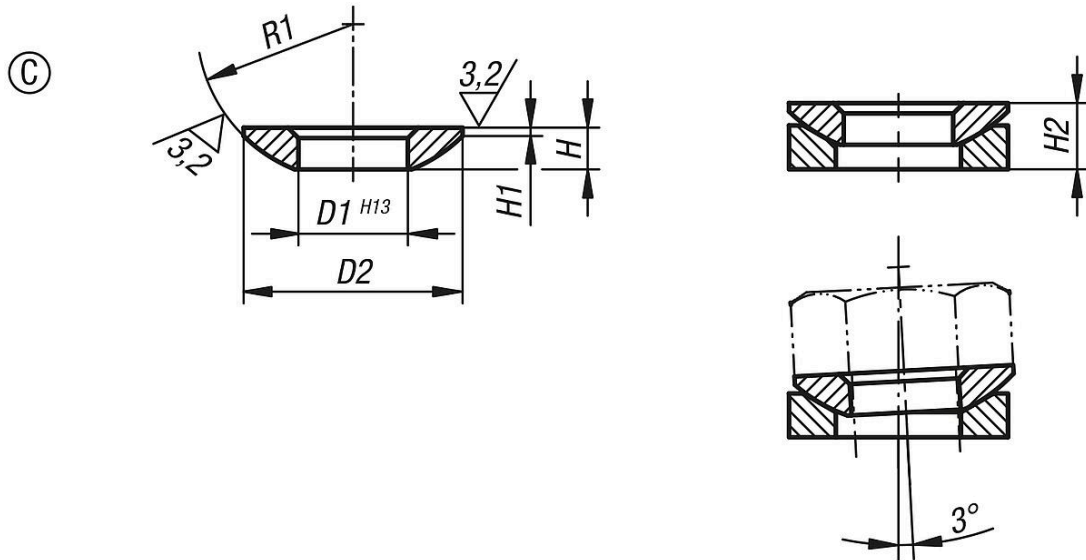
Sementasyon çeliği, sertleştirilmiş, mangan fosfatlı.  
Yüzey sertleştirme derinliği Eht (450 HV 1) 0,2+0,2.  
Yüzey sertliği (550 + 100) HV 10

Paslanmaz çelik, yalın.

## Bilgi:

Uzun delikler için G tipi konik pullar kullanılmalıdır.

## Çizimler



## Ürünlere genel bakış

Sipariş numarası sementasyon çeliği sertleştirilmiş	Sipariş numarası paslanmaz çelik kaplamasız	Form	G=Dişli / Dişli için	D1	D2	H	H1	R1	Yük kapasitesi maks. kN (sadece statik yükte)
07420-105	-	C	M5	5,25	10,5	2	0,4	7,5	6,5
07420-106	07420-0106	C	M6	6,4	12	2,3	0,7	9	9/6
07420-108	07420-0108	C	M8	8,4	17	3,2	0,6	12	17/12
07420-110	07420-0110	C	M10	10,5	21	4	0,8	15	26/16
07420-112	07420-0112	C	M12	13	24	4,6	1,1	17	38/24
07420-114	-	C	M14	15	28	5	1,2	22	53
07420-116	07420-0116	C	M16	17	30	5,3	1,3	22	73/45
07420-120	07420-0120	C	M20	21	36	6,3	2	27	117/71
07420-124	07420-0124	C	M24	25	44	8,2	2,4	32	168/105
07420-130	07420-0130	C	M30	31	56	11,2	3,6	41	269/191
07420-136	07420-0136	C	M36	37	68	14	4,6	50	394/-
07420-142	07420-0142	C	M42	43	78	17	6,5	58	542/-
07420-148	07420-0148	C	M48	50	92	21	8	67	714/-
07420-156	-	C	-	58	103	23	9,5	79	960
07420-164	-	C	-	66	120	27	12	93	1269

rnlere genel bakış

---