

Açıklama

Malzeme:

Ana gövde ve yuvarlak tabla alüminyum alaşım.
İçi boş mil paslanmaz çelik.
Ön gerilimli helezon dişli çelik.
Poliüretan kaplin yıldızına sahip alüminyum pençe kaplin.
Alüminyum sensör tutucusu.

Model:

Alüminyum alaşım, eloksal kaplama.

Bilgi:

Motorlu ayarlama ve konumlandırma işlemleri için yuvarlak konumlandırma sehpaları. Ön gerilimli helezon dişli neredeyse boşluksuz çalışır. Motor döner tablalarındaki sabit rulman, çapraz makaralı rulman olarak tasarlanmıştır. Bu yatak son derece yüksek devrilme momentleri ve çapraz kuvvetlerin üstesinden gelebilir. İçi boş mildeki büyük delikten hatlar geçirilebilir. Ayarlanabilir konumlandırma halkası ile dönüş referans noktası, monte edilen bileşenin konumuna göre ayarlanabilir. Yaklaşma anahtarları isteğe bağlı olarak temin edilebilen sensör tutucu (21085-02-901) ile monte edilebilir. Konumlandırma kumandalı adım motoru için uygun programlama yazılımını indirilebilecek şekilde sunuyoruz.

Devir başına 200 adım çözünürlüğe sahip adım motoru, tek yönde 0,005 mm'lik hesaplanmış bir konumlandırma hassasiyeti sağlar. Tek yönde mutlak konumlandırma hassasiyeti 0,01 mm'dir. Sistem %100 görev döngüsü ile çalıştırılabilir.

Aynı boyuttaki diğer tüm bileşenlerle birleştirilebilir.

Sensör tutucu: 2 adet DIN 7991 M4x20 VA sabitleme civatası dahil

Teknik veriler:

21085-02-110xxx:

Dişli aktarma: 20:1 / 40:1
Geri dönme boşluğu: < 0,02° (20:1) / < 0,10° (40:1)
Radyal boşluk: <0,02 mm
Maks. giriş devir sayısı: 600 dev/dak
Maks. görev döngüsü: %100
Gerekli giriş torku: 0,13 Nm
Sertlik: bkz. diyagram
Dönme: 360°, sonsuz
Kullanım sıcaklığı: +10 °C ila +60 °C
Etki derecesi η : 0,33

21085-02-150xxx:

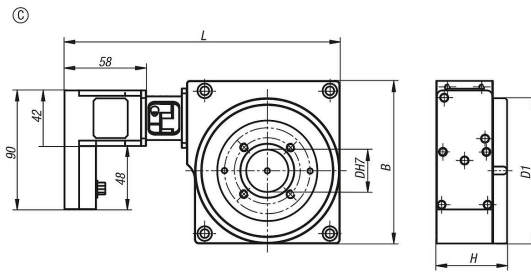
Dişli aktarma: 48:1
Geri dönme boşluğu: < 0,10°
Radyal boşluk: <0,02 mm
Maks. giriş devir sayısı: 600 dev/dak
Maks. görev döngüsü: %100
Gerekli giriş torku: 0,13 Nm
Sertlik: bkz. diyagram

Ürün açıklaması/Ürün resimleri



Dönme: 360°, sonsuz
Kullanım sıcaklığı: +10 °C ila +60 °C
Etki derecesi η : 0,37

Çizimler



Ürünlere genel bakış

Sipariş numarası	Adı	Dişli transmisyonu	Form	Form modeli	Kumanda yönü	L	B	H	D	Yüzey Ana gövde
21085-02-1102021	Yuvarlak konumlandırma sehpa	20:1	C	adım motoru, entegre konumlandırma kumandalı	sağ	2091235532				eloksall kaplamalı
21085-02-1102022	Yuvarlak konumlandırma sehpa	20:1	C	adım motoru, entegre konumlandırma kumandalı	alt	2091235532				eloksall kaplamalı
21085-02-1102023	Yuvarlak konumlandırma sehpa	20:1	C	adım motoru, entegre konumlandırma kumandalı	sol	2091235532				eloksall kaplamalı
21085-02-1102024	Yuvarlak konumlandırma sehpa	20:1	C	adım motoru, entegre konumlandırma kumandalı	üst	2091235532				eloksall kaplamalı
21085-02-1104021	Yuvarlak konumlandırma sehpa	40:1	C	adım motoru, entegre konumlandırma kumandalı	sağ	2091235532				eloksall kaplamalı
21085-02-1104022	Yuvarlak konumlandırma sehpa	40:1	C	adım motoru, entegre konumlandırma kumandalı	alt	2091235532				eloksall kaplamalı
21085-02-1104023	Yuvarlak konumlandırma sehpa	40:1	C	adım motoru, entegre konumlandırma kumandalı	sol	2091235532				eloksall kaplamalı
21085-02-1104024	Yuvarlak konumlandırma sehpa	40:1	C	adım motoru, entegre konumlandırma kumandalı	üst	2091235532				eloksall kaplamalı

Kuvvet tablosu

Form	F1 N	F2 N	F3 N	M1 Nm	M2 Nm
C	5000	3000	5000	15	100