

## Açıklama

### Malzeme:

Ana gövde ve yuvarlak tabla alüminyum alaşım.  
İçi boş mil paslanmaz çelik.  
Ön gerilimli helezon dişli çelik.  
Poliüretan kaplin yıldızına sahip alüminyum pençe kaplin.  
Alüminyum sensör tutucusu.

### Model:

Alüminyum alaşım, eloksal kaplama.

### Bilgi:

Motorlu ayarlama ve konumlandırma işlemleri için yuvarlak konumlandırma sehpaları. Ön gerilimli helezon dişli neredeyse boşluksuz çalışır. Motor döner tablalarındaki sabit rulman, çapraz makaralı rulman olarak tasarlanmıştır. Bu yatak son derece yüksek devrilme momentleri ve çapraz kuvvetlerin üstesinden gelebilir. İçi boş mildeki büyük delikten hatlar geçirilebilir. Ayarlanabilir konumlandırma halkası ile dönüş referans noktası, monte edilen bileşenin konumuna göre ayarlanabilir. Yaklaşma anahtarları isteğe bağlı olarak temin edilebilen sensör tutucu (21085-02-901) ile monte edilebilir. Konumlandırma kumandalı adım motoru için uygun programlama yazılımını indirilebilecek şekilde sunuyoruz.

Devir başına 200 adım çözünürlüğe sahip adım motoru, tek yönde 0,005 mm'lik hesaplanmış bir konumlandırma hassasiyeti sağlar. Tek yönde mutlak konumlandırma hassasiyeti 0,01 mm'dir. Sistem %100 görev döngüsü ile çalıştırılabilir.

Aynı boyuttaki diğer tüm bileşenlerle birleştirilebilir.

Sensör tutucu: 2 adet DIN 7991 M4x20 VA sabitleme civatası dahil

### Teknik veriler:

21085-02-110xxx:

Dişli aktarma: 20:1 / 40:1  
Geri dönme boşluğu: < 0,02° (20:1) / < 0,10° (40:1)  
Radyal boşluk: <0,02 mm  
Maks. giriş devir sayısı: 600 dev/dak  
Maks. görev döngüsü: %100  
Gerekli giriş torku: 0,13 Nm  
Sertlik: bkz. diyagram  
Dönme: 360°, sonsuz  
Kullanım sıcaklığı: +10 °C ila +60 °C  
Etki derecesi  $\eta$ : 0,33

21085-02-150xxx:

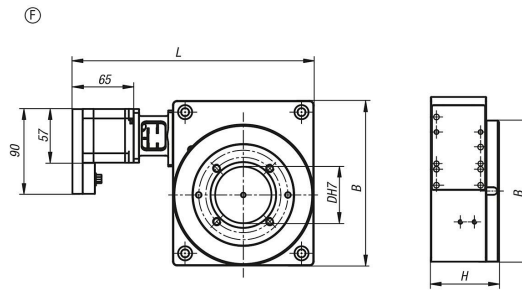
Dişli aktarma: 48:1  
Geri dönme boşluğu: < 0,10°  
Radyal boşluk: <0,02 mm  
Maks. giriş devir sayısı: 600 dev/dak  
Maks. görev döngüsü: %100  
Gerekli giriş torku: 0,13 Nm  
Sertlik: bkz. diyagram

Ürün açıklaması/Ürün resimleri



Dönme: 360°, sonsuz  
Kullanım sıcaklığı: +10 °C ila +60 °C  
Etki derecesi  $\eta$ : 0,37

Çizimler



Ürünlere genel bakış

Sipariş numarası	Adı	Dışlı transmisyonu	Form	Form modeli	L	B	H	D	Yüzey Ana gövde
21085-02-1504821	Yuvarlak konumlandırma sehpa	48:1	F	adım motoru, entegre konumlandırma kumandalı	257	175	73	60	eloksallı kaplamalı
21085-02-1504822	Yuvarlak konumlandırma sehpa	48:1	F	adım motoru, entegre konumlandırma kumandalı	257	175	73	60	eloksallı kaplamalı
21085-02-1504823	Yuvarlak konumlandırma sehpa	48:1	F	adım motoru, entegre konumlandırma kumandalı	257	175	73	60	eloksallı kaplamalı
21085-02-1504824	Yuvarlak konumlandırma sehpa	48:1	F	adım motoru, entegre konumlandırma kumandalı	257	175	73	60	eloksallı kaplamalı

Teknik veriler

Form	F1 N	F2 N	F3 N	M1 Nm	M2 Nm
F	12000	7500	12000	30	200