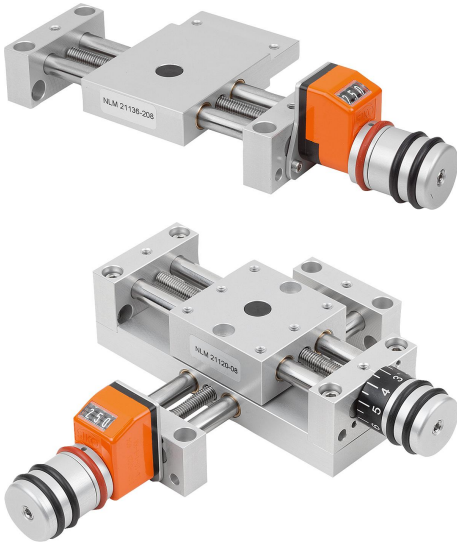


## Ürün açıklaması/Ürün resimleri



## Açıklama

## Malzeme:

Yatak mesnedi ve kızak: alüminyum alaşım, eloksall kaplama.

Kılavuz sütunlar: paslanmaz çelik, taşlanmış.

Mil: paslanmaz çelik, haddelenmiş dişli.

Kılavuz, kaymalı yatak: bakım gerektirmez.

Pozisyon göstergesi: plastik.

## Model:

Kılavuzun radyal boşluğu 0,02 mm'nin altındadır. Eksenel boşluk: boşluksuz. Mil kendinden kilitlemelidir, ilave olarak sıkıştırılabilir.

## Bilgi:

Neredeyse boşluksuz kılavuzlar ve tamamen boşluksuz mil sayesinde ayar yapmak için mili çözmeye ve sıkıştırmaya gerek yoktur.

Dijital pozisyon göstergesi 0,1 mm gösterge hassasiyetine sahiptir ve sağa doğru döndürüldüğünde rakamlar artar. Pozisyon göstergesinin gösterge değeri, flanşlı halkayı döndürerek alet kullanmadan ayarlanabilir. Pozisyon göstergesinin montaj konumu bir cıvata aracılığıyla 4 konumda sabitlenebilir.

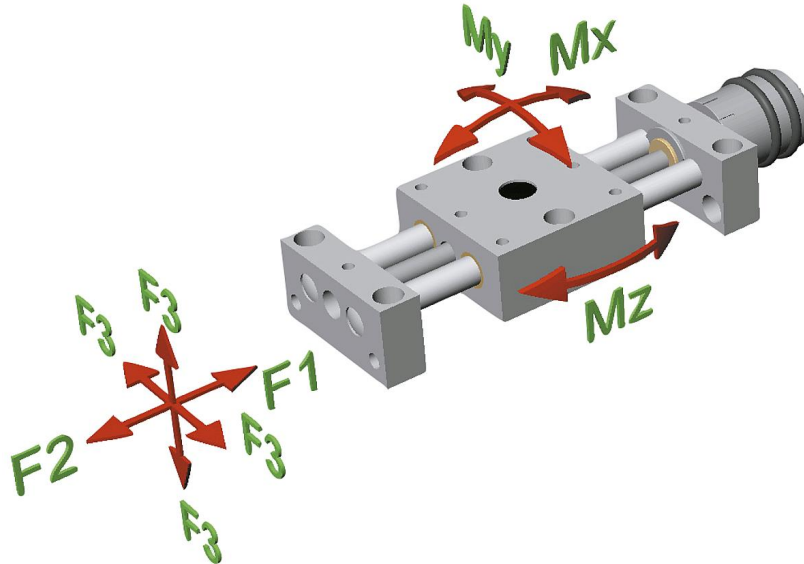
Çapraz sehpa, modüler prensip ile ilgili ebatında rahatça konumlandırma sehpalari, kaldırma sehpalari ve diğer aksesuarlarla kombine edilebilir.

## Çizim bilgisi:

Pozisyon göstergesinin montaj konumu:

- üst (standart)
- sağ
- alt
- sol

## Çizimler



## Ürnlere genel bakış

| Sipariş numarası | B  | B1 | B2 | C<br>(Strok) | D  | D1 | D2   | D3 | D4 | D5 | H    | H1 | H2 | H3 | H4   | H5 | L     | L1  | L2 | L3  | L4 | L5 | L7  | L8  | F1<br>N | F2<br>N | F3<br>N | Mx<br>Nm | My<br>Nm | Mz<br>Nm |
|------------------|----|----|----|--------------|----|----|------|----|----|----|------|----|----|----|------|----|-------|-----|----|-----|----|----|-----|-----|---------|---------|---------|----------|----------|----------|
| 21136-208        | 46 | 36 | 21 | -            | 26 | 23 | M6x1 | 8  | M4 | 4  | 18   | 14 | 27 | 23 | 14   | 6  | 174,5 | 120 | 46 | 75  | 12 | 2  | 6   | 108 | 200     | 200     | 200     | 3,6      | 3,6      | 3,6      |
| 21136-212        | 75 | 60 | 38 | -            | 26 | 23 | M6x1 | 12 | M6 | 6  | 23,5 | 20 | 29 | 27 | 15,5 | 7  | 235   | 180 | 75 | 120 | 15 | 2  | 7,5 | 165 | 300     | 300     | 300     | 18       | 18       | 18       |

Ürönlere genel bakış

---