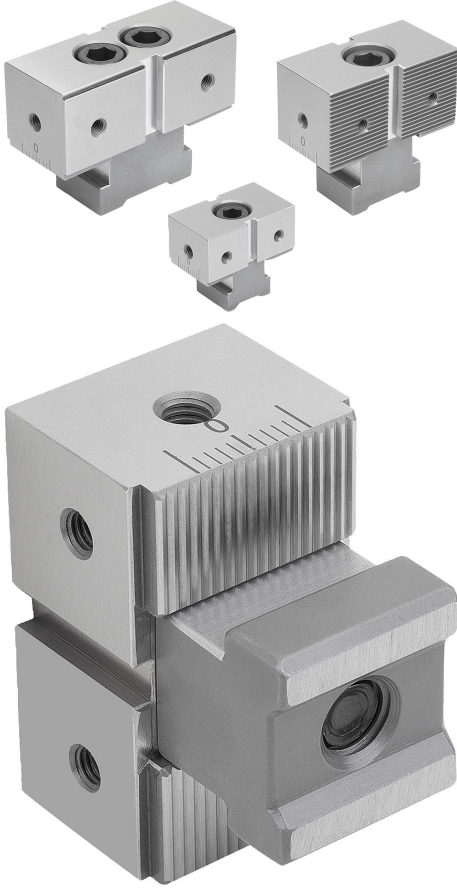


Ürün açıklaması/Ürün resimleri

**Açıklama****Malzeme:**

Takım çeliği.

Model:

sertleştirilmiş ve taşlanmış (HRC 55 ±2).

Bilgi:

Üç farklı sabit çene versiyonu arasında seçim yapılabilir:

- Ön işlem görmüş iş parçaları için düz model Form A.
- Ham parçalar için tırtıllı model Form B.
- Küçük germe kenarı ile germe için indirilmiş germe çeneleri Form C.

Yanlarda bulunan tespitleme delikleri iş parçası dayanaklarının sabitlenmesi amacıyla hizmet eder. Germe yüzelerindeki iki adet vida deliği ile ek olarak, iş parçalarının ideal bağlama derinliği için ilave yerleştirme çıtalari monte edilebilir.

Teknik veriler:

41510, 41510-10 ve 41510-20 ürün serilerindeki ilgili sistem genişliğinin maksimum tutma gücü ve sıkma torku dikkate alınmalıdır.

Kullanım:

ES sabit çeneler germe durumuna uygun olarak germe rayları üzerine konumlandırılır. Dişli tertibatları üzerinden sabitleme civatasının sıkılması ile formu kilitli bir bağlantı elde edilir. Böylelikle büyük germe birimlerinin gerdirme güçleri karşılanabilir. ES sabit çenenin dar yapısı sayesinde daha küçük iş parçaları ve daha büyük parça sayıları ile gerçekleştirilen sıkıştırma işlemleri için oldukça uygundur. Bu sayede büyük seriler de ekonomik bir şekilde işlenebilir.

Avantajlar:

Germe raylarının ve sabit çenelerin yan tarafında bulunan ölçek üzerinden sabit dayanakların pozisyonları tam olarak ayarlanabilir.

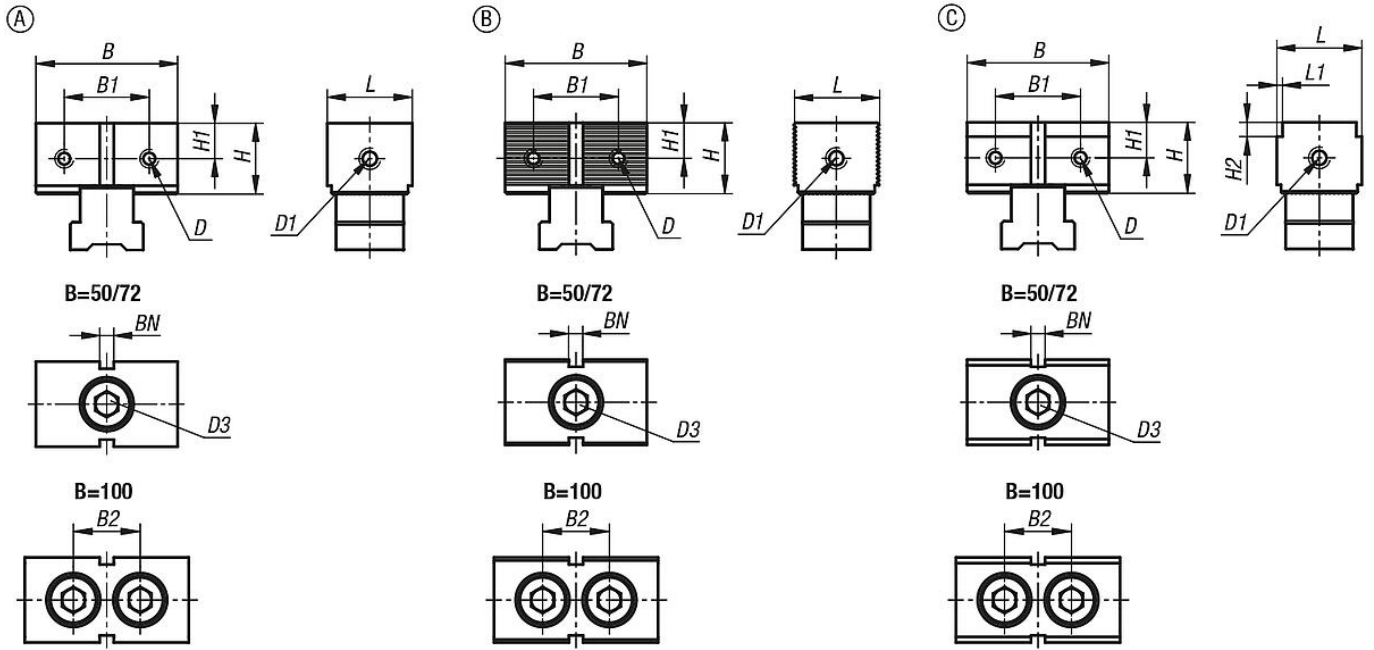
Teslimat kapsamı:

ES sabit çene.

Sabitleme civatası.

Blok somun.

Çizimler



Ürünler genel bakış

Sipariş numarası	sistem genişliği için uygun	Form	Form modeli	L	B	H	L1	B1	B2	H1	H2	D içten dişli	D1 içten dişli	D3	BN=Kanal genişliği
41502-0503001	50	A	düz	30	50	25	-	30	-	12,5	-	M5	M6	M10x30	5
41502-0503002	50	B	tırtıllı	30	50	25	-	30	-	12,5	-	M5	M6	M10x30	5
41502-0503023	50	C	alçaltılmış	30	50	25	2	30	-	12,5	2	M5	M6	M10x30	5
41502-0503053	50	C	alçaltılmış	30	50	25	2	30	-	12,5	5	M5	M6	M10x30	5
41502-0724001	72	A	düz	40	72	40	-	44	-	21,5	-	M6	M6	M14x1,5x50	8
41502-0724002	72	B	tırtıllı	40	72	40	-	44	-	21,5	-	M6	M6	M14x1,5x50	8
41502-0724023	72	C	alçaltılmış	40	72	40	2	44	-	21,5	2	M6	M6	M14x1,5x50	8
41502-0724053	72	C	alçaltılmış	40	72	40	2	44	-	21,5	5	M6	M6	M14x1,5x50	8
41502-1004401	100	A	düz	44	100	43	-	64	26	22	-	M8	M8	M14x1,5x50	10
41502-1004402	100	B	tırtıllı	44	100	43	-	64	26	22	-	M8	M8	M14x1,5x50	10
41502-1004423	100	C	alçaltılmış	44	100	43	2	64	26	22	2	M8	M8	M14x1,5x50	10
41502-1004453	100	C	alçaltılmış	44	100	43	2	64	26	22	5	M8	M8	M14x1,5x50	10