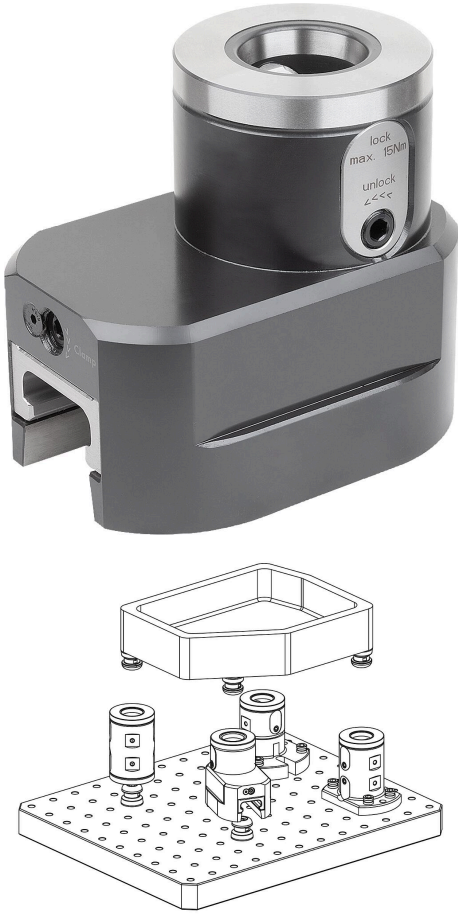


Ürün açıklaması/Ürün resimleri

**Açıklama****Malzeme:**

Islah çeliği.

Model:

Ana gövde: oksitlenmiş.

Fonksiyon yüzeyleri: sertleştirilmiş ve taşlanmış.

Bilgi:

UNILOCK 5 akslı temel modül VARIO ile iş parçalarının ve tertibatların gerdirilmesinde esnek pozisyonlar mümkündür.

Temel modül VARIO ayaktaki ray üzerinden bir veya iki UNILOCK sıkıştırma pimi ile sabitlenebilir. İki sıkıştırma pimi kullanıldığında, ray sıkıştırma pimleri arasında yönlendirilir ve sadece sıkıştırma pimlerinin yönü boyunca öne veya arkaya kaydırılabilir. Sadece bir UNILOCK sıkıştırma pimi kullanıldığında temel modül VARIO serbest dönebilir. Pozisyon arka altıgen cıvata ile sıkıştırılır. Bu şekilde değişken iç masterlar elde edilebilir. Sıklıkla bu temel modül üçüncü veya dördüncü germe noktası olarak kullanılır.

UNILOCK sıkıştırma pimleri ve M10, M12, M16 sabitleme cıvataları ile aşağıdaki tutma güçleri mümkündür:

- Tutma gücü (M10) 35.000 N
- Tutma gücü (M12) 50.000 N
- Tutma gücü (M16) 75.000 N

Silindir başlı cıvata ile tutma gücü DIN EN ISO 4762 -12.9

Sıkıştırma pimleri sadece sıkıştırma modülündeki monte edilmiş bir değişim ünitesi ile bağlantılı olarak sıkıştırılabilir.

5 akslı modül gerdirme sistemi 80 için kesintisiz bir sıkıştırma pimi ebadı ve pnömatrik sıfır noktası gerdirme sistemi ile uyumluluk çok yönlü kullanım imkanı vermektedir.

Teknik veriler:

- Çekme kuvveti 15 kN.
- Sıkma torku 15 Nm.
- Tekrarlama hassasiyeti $\leq 0,005$ mm.

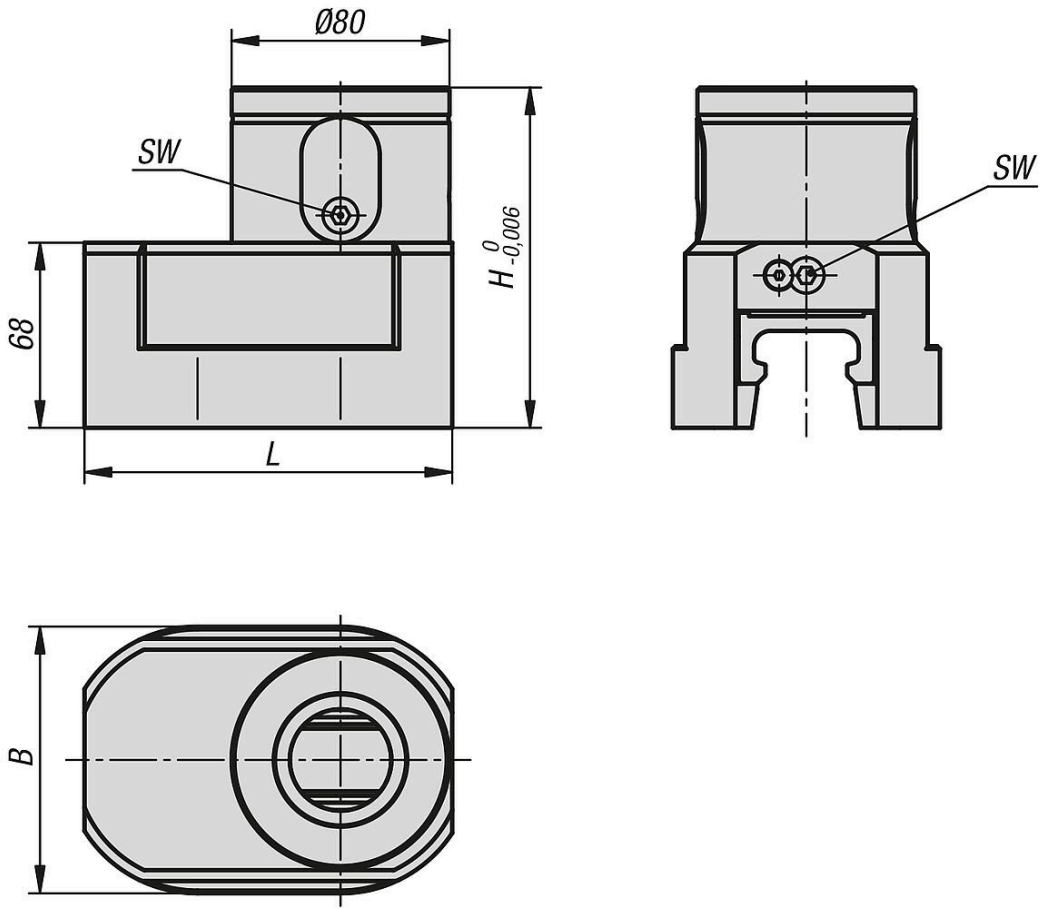
Avantajlar:

- Ayarlanabilir, esnek kullanılabilir temel modül.
- Mekanik kullanım.
- Kısa koni üzerinden konumlandırma.
- Yüksek çekme kuvvetleri.
- Donatım süresi optimizasyonu.

Aksesuar:

Sıkıştırma pimi 42208, 42209, 42210, 42211.

Çizimler



Ürüne genel bakış

Sipariş numarası	L	B	H	SW	Sıkma torku maks. Nm	Çekme kuvveti kN
42201-15-135981250	135	98	125	6	15	15