



Açıklama

Malzeme:
İslah çeliği.

Model:
Ana gövde: oksitlenmiş.
Fonksiyon yüzeyleri: sertleştirilmiş ve taşlanmış.

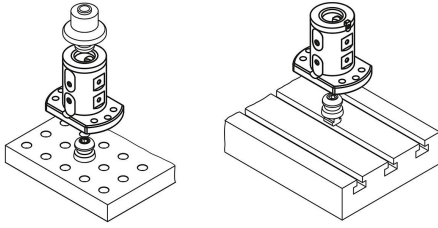
Bilgi:
UNILOCK 5 akslı temel modüller, delikli ızgara sistemli makine tezgahlarına veya T kanalı tipi makine tezgahlarına ve ızgara mesafesi 40/50 mm ve sistem boyutu M12 olan ızgara plakalarına doğrudan adapte edilebilir. UNILOCK sıkıştırma pimli UNILOCK sıfır nokta germe sistemi için uygundur. Uygun bir adaptör sıkıştırma pimi ile yaygın olarak kullanılan sıfır nokta germe sistemlerine de doğrudan takmak mümkündür. Ayaksız temel modül özellikle yer tasarrufu sağlayan gerdirme işlemleri için uygundur.

UNILOCK sıkıştırma pimleri ve M10, M12, M16 sabitleme cıvataları ile aşağıdaki tutma güçleri mümkündür:

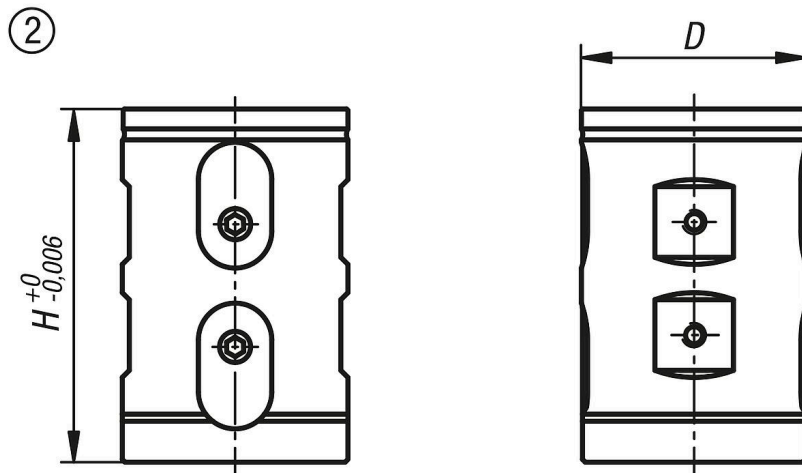
- Tutma gücü (M10) 35.000 N
- Tutma gücü (M12) 50.000 N
- Tutma gücü (M16) 75.000 N

Silindirik başlı cıvata ile tutma gücü DIN EN ISO 4762 -12.9

Sıkıştırma pimleri sadece germe modülündeki monte edilmiş bir değişim ünitesi ile bağlantılı olarak sıkıştırılabilir.



Çizimler



Ürünler genel bakış

Sipariş numarası	Form	Form modeli	D	H	SW	Tutma kuvveti F kN	Sıkma torku maks. Nm	Ağırlık kg
42201-12500	A	burulma önleyicisiz	80	125	6	50	15	4,5

