



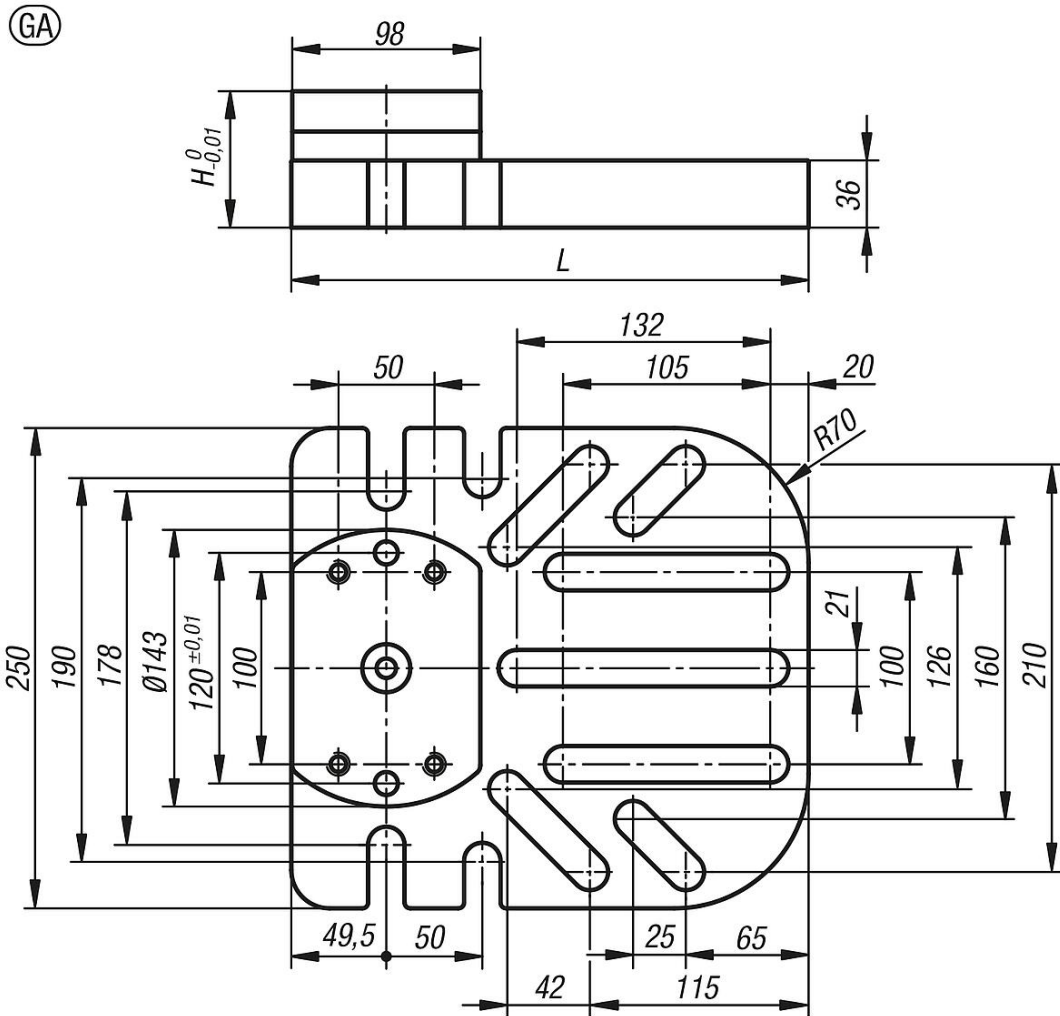
Açıklama

Malzeme:
Sementasyon çeliği.

Model:
Ana gövde: oksitlenmiş.
Fonksiyon yüzeyleri: sertleştirilmiş ve taşlanmış.

Bilgi:
Üniversal gerdirme için UNILOCK 5 akslı temel modüller, delikli ızgara sistemli makine tezgahlarına veya T kanalı tipi makine tezgahlarına ve ızgara plakalarına doğrudan adapte edilebilir. Sağlam yapı şekilleri sayesinde bu yükseltme elemanları, büyük ve ağır iş parçaları için temel eleman olarak idealdir. Sabitleme kanallarının yerleşimi sayesinde iş parçasına esnek bir şekilde uyarılma imkanı söz konusudur.

Çizimler



Ürnlere genel bakış

Sipariş numarası	Tip 2	L	B	H	Tespitleme deliği	Ağırlık kg
42202-25027005021	büyük tip	269,5	250	50	maks. M20	14,7

