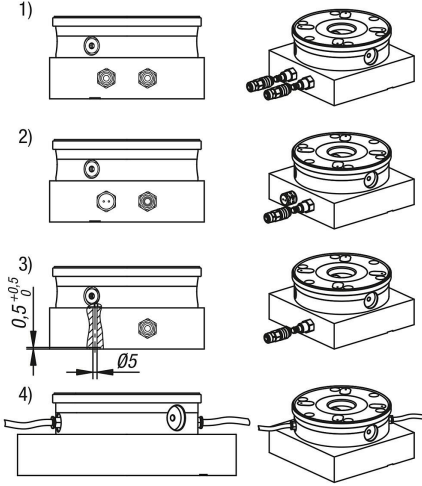
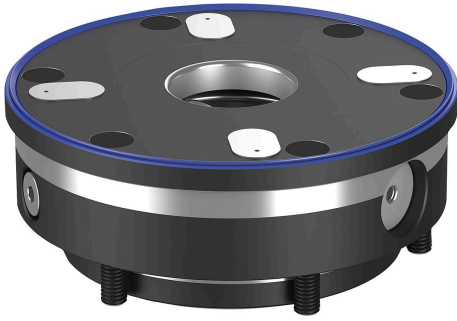


## Ürün açıklaması/Ürün resimleri

**Açıklama****Malzeme:**

Sementasyon çeliği.

**Model:**

Fonksiyon yüzeyleri: sertleştirilmiş ve taşlanmış.

**Bilgi:**

UNILOCK germe modülleri makine tezgahlarına, tertibatlara (plakalar, küplere, kulelere vs.) çıkıntılı veya çıkıntısız olarak tüm konumlarda monte edilebilir. UNILOCK germe modülleri ESA 138 özellikle otomatik germe tertibatları için uygundur. Entegre sorgulama fonksiyonu ve ayrıca hava sistemi kontrolü dört indirilmiş dayanma yüzeyi sayesinde otomatik germe tertibatlarında proses güvenliği sağlanabilir. Bu şekilde "açık/kapalı" germe sürgüsü konumu ve germe modülünde germe plakasının yerleşme kontrolü sorgulanabilir. Kir sıyrıcı ile, germe modülü yüzeyinde kirlerin birikmesi önlenir.

Germe modüllerinin pnömatik kumandası tek başına veya birlikte gerçekleştirilebilir. Bu şekilde bir sıfır nokta-germe sistemi bireysel olarak oluşturulabilir.

Modüler yapı sayesinde germe modüllerinin sayısı ve mesafesi gerdirme görevine en iyi şekilde uyarlanabilir. Donatım süreleri önemli ölçüde azaltılır ve böylelikle makinelerin çalışma süreleri uzatılır.

Yüksek gerdirme güçleri entegre yay paketi aracılığıyla üretilmektedir (ünite basınçsız gerdirilmiştir).

Çözme işlemi pnömatik olarak gerçekleşir.

Bir basınç düşmesinde veya basınçlı hava beslemesi dalgalanmalarında tam çekme kuvveti muhafaza edilir.

Tüm germe modülleri standart olarak bir turbo fonksiyonuna sahiptir. "Turbo" hava bağlantısındaki bir kısa hava palsi sayesinde yaylarla sağlanan normal çekme kuvveti tekrar belirgin ölçüde arttırılmaktadır. Bu şekilde germe modülleri ağır talaşlama için de son derece uygundur.

Azami çekme kuvveti için turbo fonksiyonu kullanımı tavsiye edilir.

UNILOCK sıkıştırma pimleri ve M10, M12, M16 sabitleme civataları ile aşağıdaki tutma güçleri mümkündür:

- Tutma gücü (M10) 35.000 N
- Tutma gücü (M12) 50.000 N
- Tutma gücü (M16) 75.000 N

Silindir başlı civata ile tutma gücü DIN EN ISO 4762 -12.9

Sıkıştırma pimleri sadece sıkıştırma modülündeki monte edilmiş bir değişim ünitesi ile bağlantılı olarak sıkıştırılabilir.

Tüm germe modüllerinde kesintisiz bir sıkıştırma pimi ebadı ve 5 akslı modül gerdirme sistemi 80 ile uyumluluk çok yönlü kullanım imkanını garanti eder.

**Teknik veriler:**

- Turbo 28 kN ile çekme kuvveti.
- Sistem basıncı: 6 bar, yağlı hava.
- Tekrarlama hassasiyeti  $\leq 0,005$  mm.
- Sıcaklık aralığı 5 °C ila 60 °C.
- Temiz hava için opsiyonel bağlantı.

**Avantajlar:**

- Otomasyon uyumlu.
- Germe sürgüsü konumu "açık" sorgu fonksiyonu.
- Germe sürgüsü konumu "kapalı" sorgu fonksiyonu.
- Hava sistemi kontrolü ile indirilmiş dayanma yüzeyleri.
- Kir sıyırıcı.
- Turbo fonksiyonu standart.
- Tekrarlama hassasiyeti  $\leq 0,005$  mm.
- Kısa koni üzerinden konumlandırma.
- Yüksek çekme kuvvetleri.
- Donatım süresi optimizasyonu.

**Teslimat kapsamı:**

- 1x gergi modülü.
- 2x O-halka  $\emptyset 9 \times 1,50$  malzeme beslemesi için.
- 6x O-halka  $\emptyset 9 \times 1,50$  sorgu fonksiyonları için.
- 6x sabitleme civatası.
- 6x kapak, sabitleme civataları için.

**Aksesuar:**

- UNILOCK sıkıştırma pimi 42208, 42209, 42208-05, 42208-10.
- Germe modülleri için UNILOCK koruyucu pim 42796.

**Dikkate alın:**

Hortum nominal genişlik tavsiyesi:

- Dört germe modülüne kadar hortum nominal genişlik 6 mm.
- Beş germe modülünden itibaren hortum nominal genişlik 8 mm.

**Çalışma prensibi:**

Germe modülleri ana plakadaki bağlantılar üzerinden veya doğrudan germe modülünde dişli bağlantıya bağlanabilir.

Germe sürgülerinin fonksiyonunu sağlamak için, üstteki piston odasının hava tahliyesi "Turbo" hava bağlantısı üzerinden gerçekleştirilmelidir.

Bunun için dört seçenek vardır:

- 1) "Aç" bağlantısı yanındaki ana plakada turbo fonksiyon kullanımı ve bağlantısı. Bu şekilde gerekirse germe modülü kısa bir hava pılsı ile sonradan gerdirilebilir. (tavsiye edilen)
- 2) Turbo bağlantıya bağlı olan ana plakadaki havanın tahliyesi için basit delik. Deliği kire karşı kapatmak için kilitleme fonksiyonlu bir bağlantı kullanılmamalıdır, bir hava tahliye vidası kullanılmalıdır.
- 3) Üçüncü durumda piston odasının havası, ana plakanın altında bir enine kanal üzerinden bağlanan bir delik üzerinden tahliye edilmelidir. Delik, hava tahliyesi gerçekleştirilecek şekilde turbo bağlantıya denk gelmelidir.
- 4) Germe modülünün yan kumandasında bir hava tahliye vidası bu noktada kullanılmalıdır.

**Çizim bilgisi:**

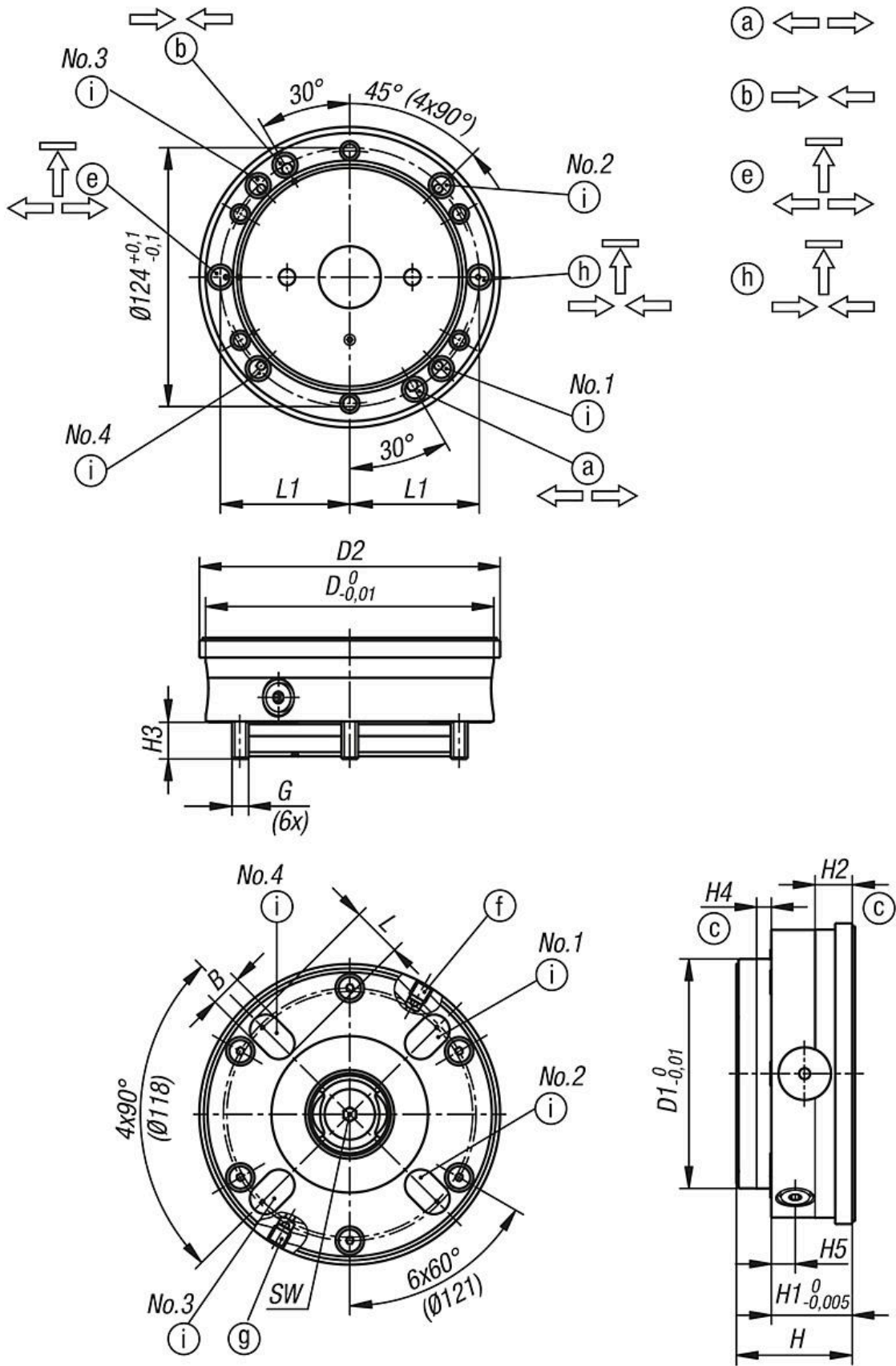
1) Montaj konturu

- a) Taban tarafındaki hortumsuz bağlantı (açma)  
O-halka  $\emptyset 9 \times 1,5$
- b) Taban tarafındaki hortumsuz bağlantı (Turbo)  
O-halka  $\emptyset 9 \times 1,5$

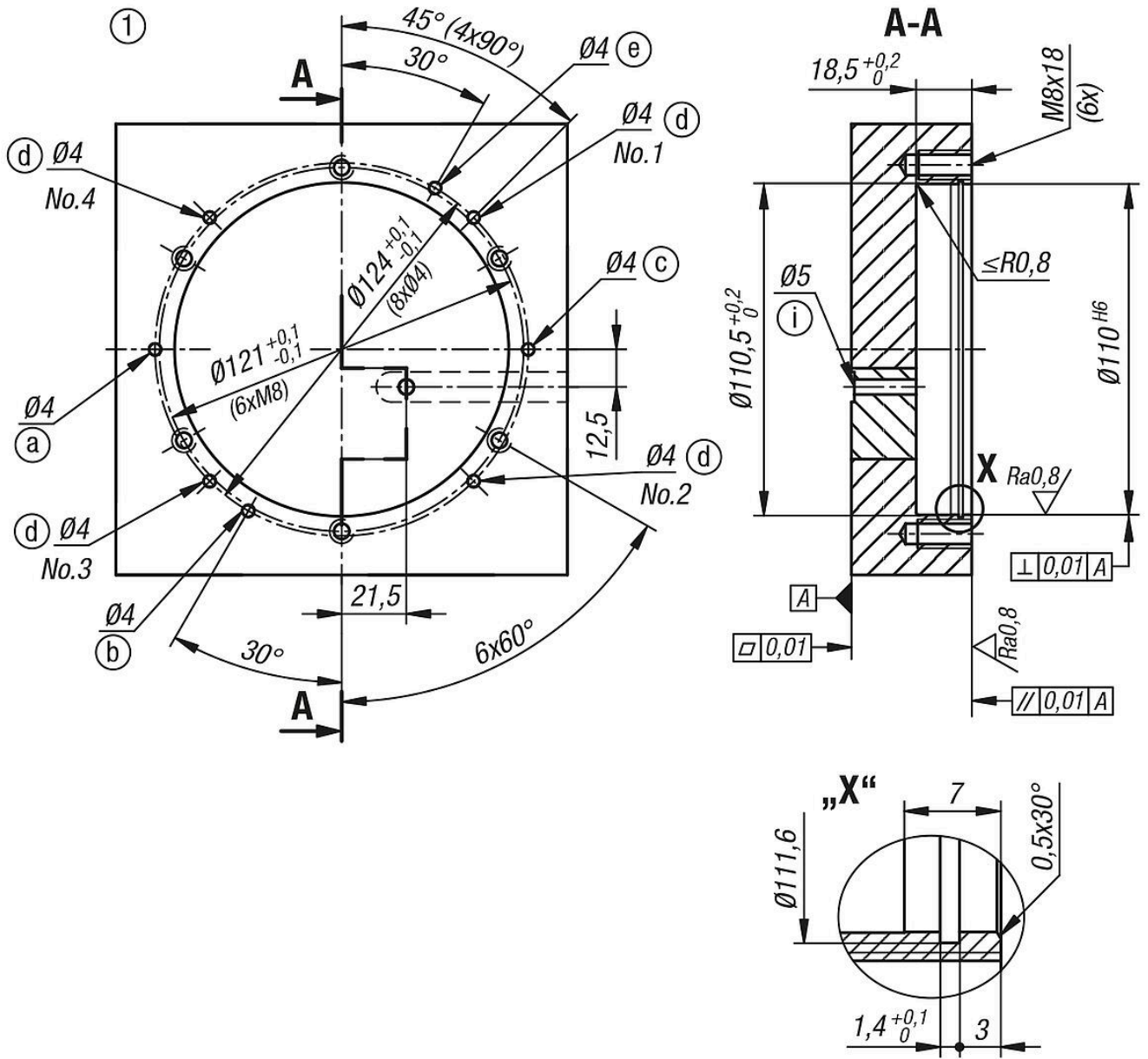
## Ürün açıklaması/Ürün resimleri

- c) Merkezeleme kenarı
- d) Hava tahliyesi
- e) Taban tarafındaki hortumsuz bağlantı (germe sürgüsü konumu açık sorgu fonksiyonu)  
O-halka Ø9x1,5, 2 bar, 15l/dak
- f) Yan bağlantı G1/8 (kullanım açma)
- g) Yan bağlantı G1/8 (Turbo)
- h) Taban tarafındaki hortumsuz bağlantı (germe sürgüsü konumu kapalı sorgu fonksiyonu)  
O-halka Ø9x1,5, 2 bar, 15l/dak
- j) Taban tarafındaki hortumsuz bağlantı (sistem kontrolü) O-halka Ø9x1,5

Çizimler



## Çizimler



## Ürünlere genel bakış

Sipariş numarası	B	D	D1	D2	G	H	H1	H2	H3	H4	H5	L	L1	SW	P=Çalışma basıncı bar	Çekme kuvveti turbolu kN
42780-12-138390	15	138	110	144	M8	55,7	39	18,1	16	7	11,5	24	62	6	6	28