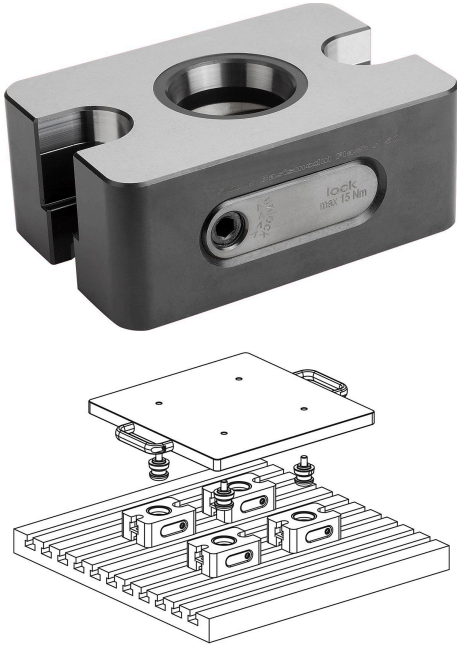


Ürün açıklaması/Ürün resimleri

**Açıklama****Malzeme:**

Islah çeliği.

Model:

Fonksiyon yüzeyleri: sertleştirilmiş ve taşlanmış.

Bilgi:

UNILOCK manuel gergi modülleri, delikli ızgara sistemli makine tezgahlarına veya T kanalı tipi makine tezgahlarına ve ızgara mesafesi 50 mm ve sistem boyutu M12/ M16 olan makine tezgahlarına doğrudan adapte edilebilir.

UNILOCK manuel gergi modülü H 50, özellikle Z hareket yolu az olan makineler için uygundur. Manuel gergi modülünün düşük yapı yüksekliği, Z hareket yolunun optimum şekilde kullanılmasını sağlar.

UNILOCK manuel gergi modülü H 50 tüm pozisyonlarda monte edilebilir.

UNILOCK sıkıştırma pimleri ve M10, M12, M16 sabitleme cıvataları ile aşağıdaki tutma güçleri mümkündür:

- Tutma gücü (M10) 35.000 N
- Tutma gücü (M12) 50.000 N
- Tutma gücü (M16) 75.000 N

Silindir başlı cıvata ile tutma gücü DIN EN ISO 4762 -12.9.

Sıkıştırma pimleri sadece sıkıştırma modülündeki monte edilmiş bir değişim ünitesi ile bağlantılı olarak sıkıştırılabilir.

UNILOCK manuel sıkıştırma modülleri M12 veya M16 DIN EN ISO 4762 -10.9 silindir başlı cıvatalar ile sabitlenebilir.

UNILOCK manuel gergi modüllerinin konumlandırılması iki hizalama deliği D1 veya merkezi hizalama deliği D ile yapılabilir.

Buna ek olarak, UNILOCK manuel gergi modüllerinde, değiştirilebilir tertibatları destek yüzeyinde hizalamak için iki adet konumlandırma deliği B1 bulunmaktadır.

Teknik veriler:

Maks. çalıştırma torku: 15 Nm.

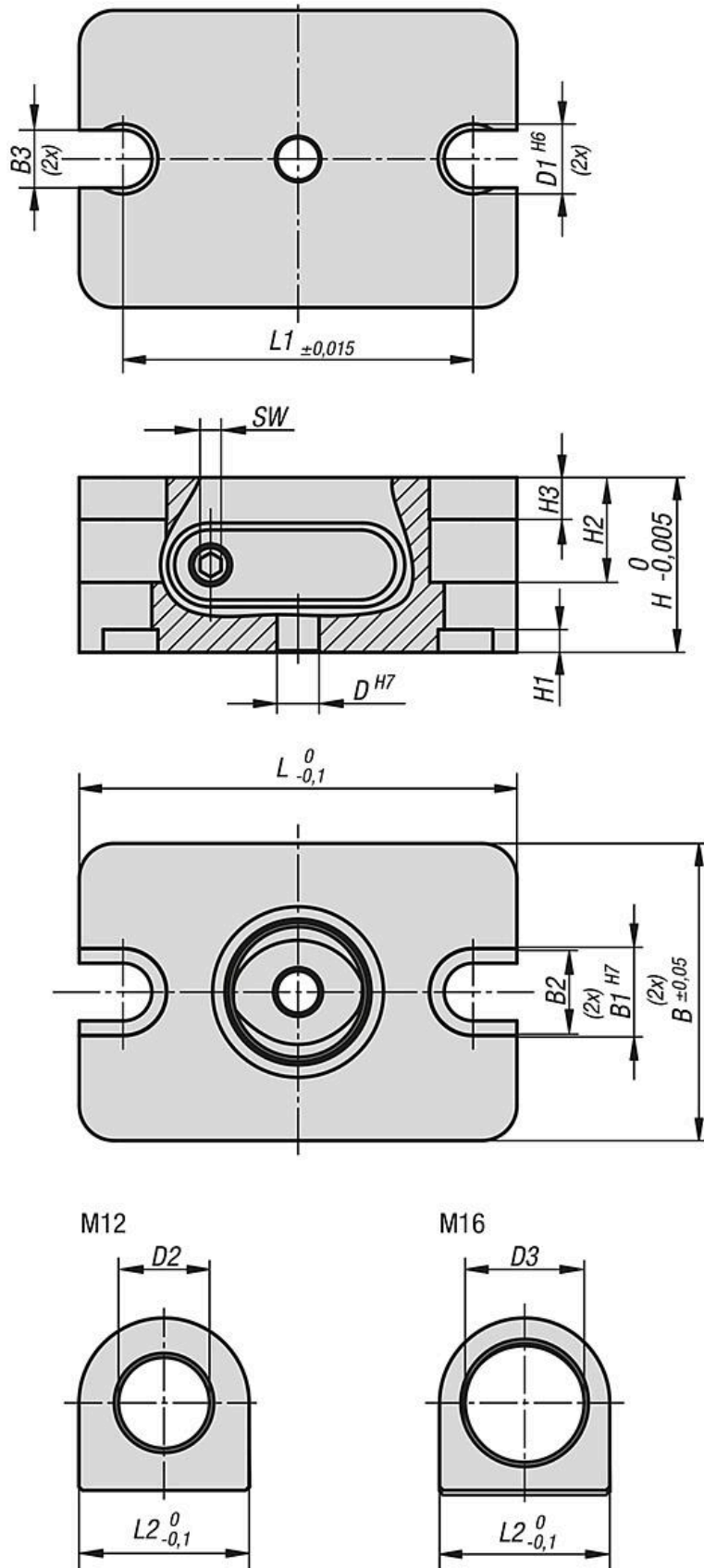
Maks. çekme kuvveti: 15 Nm.

Tekrarlama hassasiyeti $\leq 0,005$ mm

Teslimat kapsamı:

Tespitleme aksesuarları dahil 1 adet manuel gergi modülü.

Çizimler



Ürönlere genel bakış

Sipariş numarası	B	B1	B2	B3	D	D1	D2	D3	H	H1	H2	H3	L	L1	L2	SW	Ağırlık kg
42784-1605050	85	25	24,75	16,5	12	20	13	17	50	6,5	30	12	125	100	24,3	6	3,69