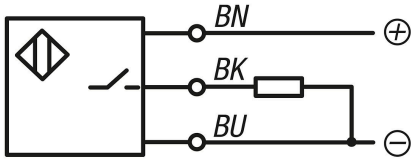


Ürün açıklaması/Ürün resimleri



Açıklama

Malzeme:

Gövde: paslanmaz çelik.
Aktif yüzey: PBT.

Bilgi:

Temassız, aşınmasız çalışma ve yüksek anahtarlama frekansları ile anahtarlama hassasiyetleri. Titreşime, toza ve neme karşı dayanıklıdır. Endüktif sensörler, temassız bir şekilde tüm metalleri algılar.

Kısa devreye karşı dayanıklı ve ters kutuplara karşı emniyetlidir.

Talep üzerine:

Gerilim: $U = 10 - 30 \text{ V DC}$
Fonksiyon: Kapatıcı
Devre türü: PNP
Montaj türü: aynı hizada
Koruma sınıfı: IP 67

Güvenlik:

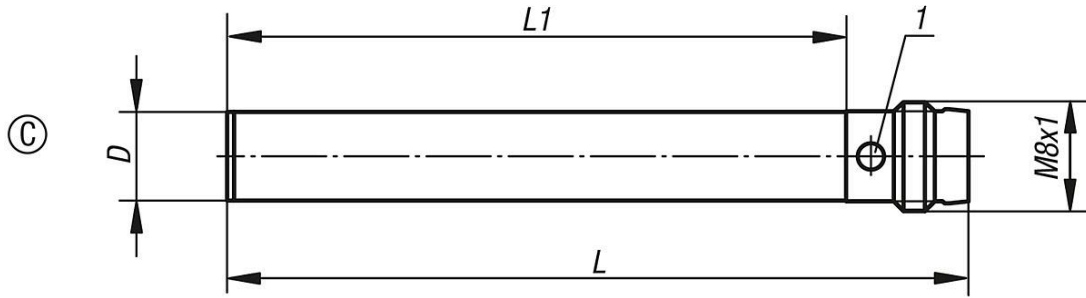
Bu ürün, sensör olarak kişilerin emniyetini sağlamak için uygun değildir.

Çizim bilgisi:

1) LED gösterge

BN = Kahverengi
BK = Siyah
BU = Mavi

Çizimler



Ürünlere genel bakış

Sipariş numarası	Form	D	L	L1	Etkin yüzey malzemesi	Anahtarlama mesafesi Sn (mm)	Akım I maks. (mA)	Anahtarlama frekansı f (Hz)	Bağlantı şekli	İletken sayısı x iletken kesiti
83000-040	C	6,5	55	43	PBT	1,5	200	3000	konnektör 3 kutuplu	-
83000-050	C	6,5	60	48	PBT	1,5	200	5000	konnektör 3 kutuplu	-

Ürünlere genel bakış
