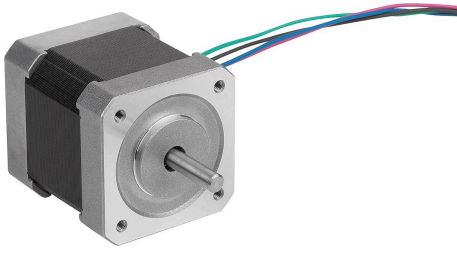


Ürün açıklaması/Ürün resimleri



Açıklama

Model:

2 fazlı High-Torque adım motoru, NEMA 17, NEMA 23 ve NEMA 34 ebatlarında, düz mil ile (D mili). 1,8° adım açısı (tam adım), 4 damarlı bağlantı kablolu.

Bilgi:

Adım motorları yüksek tork, yüksek hassasiyet ve kolay kumanda imkanı sunmaktadır. Farklı ortam koşullarında güvenli çalışırlar. Adım motorları kablo hatları üzerinden en yaygın motor kumandalarına bağlanabilir.

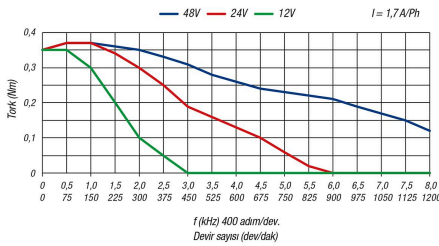
Seçim sırasında doğru motorun tutma torkuna göre belirlenmesi yeterli değildir, çünkü motorun torku devir sayısı ile azalmaktadır. Bu nedenle doğru motor mutlaka tork eğrisine göre seçilmelidir.

Sıcaklık aralığı:

-10 °C ila +50 °C

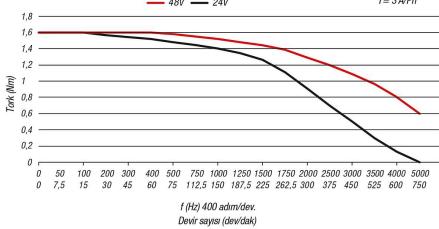
85000-170043

Karakteristik tork eğrisi



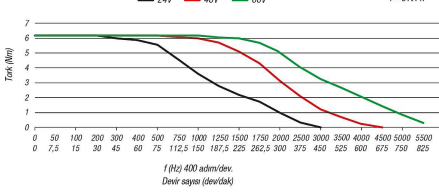
85000-230180

Karakteristik tork eğrisi



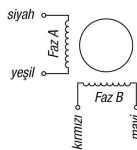
85000-340820

Karakteristik tork eğrisi

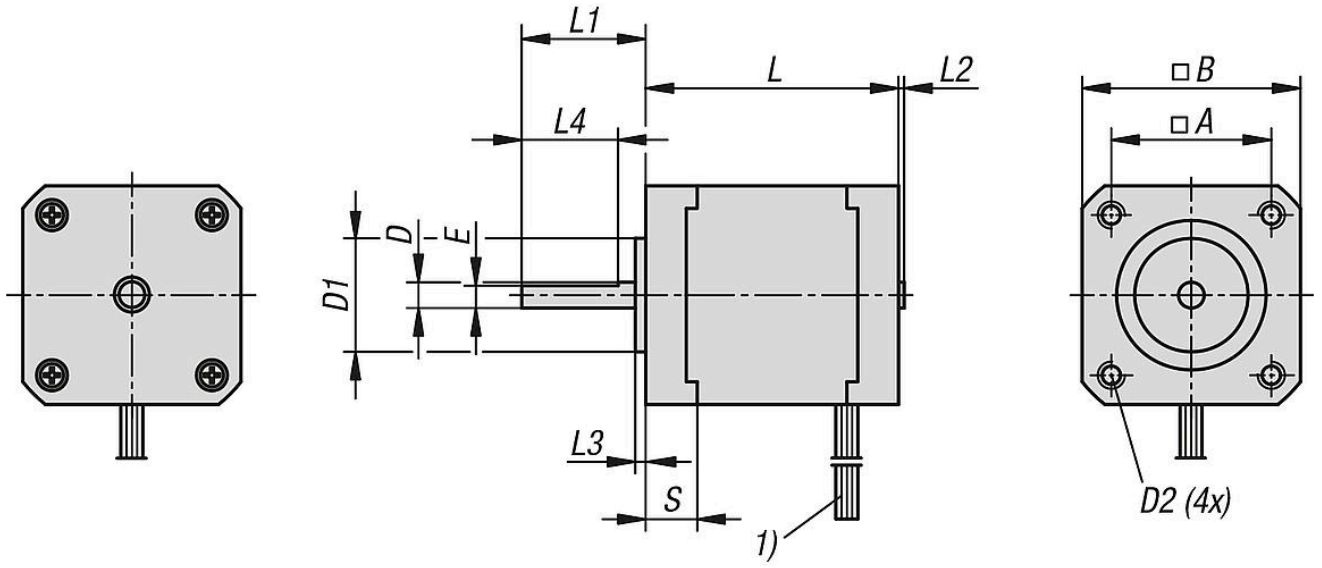


Bağlantı şeması:

Pim	Renk	Faz
1	siyah	A
2	yeşil	A1
3	kırmızı	B
4	mavi	B1



Çizimler



Ürünlere genel bakış

Sipariş numarası	Boyut	A	B	D	D1	D2	E	L maks.	L1	L2	L3	L4	S
85000-170043	NEMA 17	31	42	5	22	M03x4,5	4,5	47	20	0,9	2	15	-
85000-230180	NEMA 23	47,14	57	6,35	38,1	5,1	5,8	80	20,6	-	1,6	15	5
85000-340820	NEMA 34	69,6	86	14	73	6,5	13	120	37	-	1,6	25	9

Sipariş numarası	Nominal gerilim VDC	Tutma momenti Nm	Faz akımı A	Faz mukavemeti Ohm	Endüktans mH	Atalet momenti kgcm ²	Adım açısı °	Tel sayısı
85000-170043	5,6	0,43	1,7	1,65	2,8	0,068	1,8	4
85000-230180	6	2	3	1	3,8	0,48	1,8	4
85000-340820	7,2	7	6	0,6	5,8	3,2	1,8	4