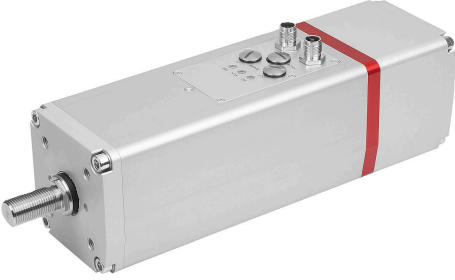


## Ürün açıklaması/Ürün resimleri



## Açıklama

## Ürün açıklaması:

Elektrikli silindir, makinelerdeki hassas doğrusal hareketler için kompakt ve güçlü bir çözümdür.

Elektrikli silindir bir IO-Link mil tahrikidir. Yenilikçi hepsi bir arada teknoloji, kompakt bir tasarımda bir servo motor, bir servo kontrolör ve bir bilyalı vidayı entegre eder. Gerçek zamanlı ayar noktası değerleri IO-Link iletişim arayüzü üzerinden verilir. Elektrikli silindir mevcut sistemlerle uyumludur ve kontrol kabininde yer gerektirmez. Basit 2 noktalı hareketler dijital bir sinyal aracılığıyla kontrol edilebilirken, potansiyometreler kuvvet ve hız doğrudan tahrik üzerinde bireysel olarak ayarlanmasına olanak tanır.

## Malzeme:

Gövde, uç kapak: alüminyum, şeffaf anodize.

İtme borusu: Alüminyum, sert anodize.

Contalar: PUR, EPDM, NBR.

Dişli bağlantı: Paslanmaz çelik.

Çıvatalar: galvanize çelik.

Mil: Isıl işlem görmüş çelik.

Mil somunu: Rulman çeliği.

Döner düğme kapakları: Paslanmaz çelik.

Yağlama nipel: galvanizli çelik.

Soket bağlantı elemanları: Çinko, nikel kaplama.

## Bilgi:

Elektrikli silindir, doğrusal hareketler için elektromekanik bir iş mili tahriki görevi görür. Ana bileşenleri arasında senkron servo motor, iş mili tahriki ve entegre elektronikler bulunmaktadır. Tüm bileşenler gövde içinde yer almaktadır. Uzatma ve geri çekme hızı ile kuvvet sınırlaması, doğrudan gövde üzerindeki döner düğmeler aracılığıyla kademesiz olarak ayarlanır veya ayarlanan değerler IO-Link arayüzü aracılığıyla değişken ve gerçek zamanlı olarak belirlenir. Hızlar, ivmeler ve diğer parametreler değiştirilebilir, böylece konumlandırma görevleri karmaşık servo uygulamalarında olduğu gibi gerçekleştirilebilir. Örneğin basit bir pnömatrik silindiri kontrol etmek için kullanılmasıyla birlikte, basit dijital sinyallerle de kontrol mümkündür.

Temel boyutlar ISO 15552'ye dayanmaktadır.

Bağlantı ve aksesuar boyutları ISO 15552'ye uygundur.

## Teknik veriler:

Mil tipi: devridaim bilyalı rulman.

Entegre doğrusal kılavuz: Bilyalı taşıyıcı ile 15 mm profil ray kılavuzu.

Motor tipi: Senkron servo motor.

Rotor konum sensörü: Mutlak, tek tur, 12 bit.

Burulma önleyici piston kolu: kayar kılavuz (harici tork yok).

Maksimum kablo uzunluğu: 20 metre

Dijital sinyal girişlerinin sayısı: 3 (uzatma, geri çekme, öğretim).

Dijital sinyal çıkışlarının sayısı: 3 (uzatılmış, geri çekilmiş, hazır).

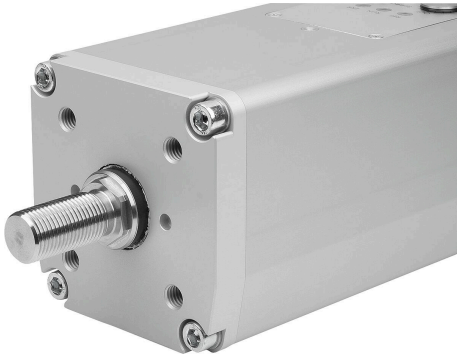
Sinyal giriş özellikleri: Güç bölümünden galvanik olarak izole edilmiştir. Birbirinden galvanik olarak izole edilmemiştir.

Anahtarlama mantık çıkışları: İtme Çekme.

Anahtarlama mantık girişleri: Pozitif anahtarlama.

Referanslama: Harici dayanak / IO-Link üzerinden manuel.

## Ürün açıklaması/Ürün resimleri



100 mm strok ile ağırlık: 2,8 kg.  
10 mm strok başına ek ağırlık: 0,74 kg.  
İlave hareketli kütle / 10 mm strok: 0,00585 kg.

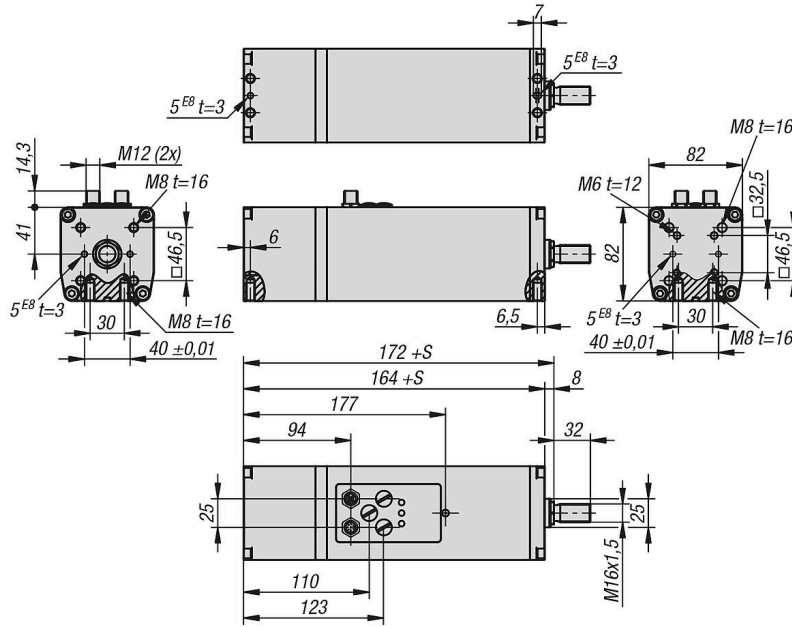
**Kullanım:**

48 V besleme durumunda, her uygulama için fren kesicinin gerekliliği kontrol edilmelidir. Jeneratör çalışması sırasında (2. ve 4. kadranlar) aşırı gerilimler meydana gelebilir ve bunlar bir fren ile sınırlandırılmalıdır.

**Sıcaklık aralığı:**

Depolama sıcaklığı: -20 °C ila +60 °C.  
Çalışma sıcaklığı: 0 °C ila +40 °C.

## Çizimler



## Ürnlere genel bakış

## Elektrikli silindir boyutu 80 IO-Link servo aktüatörler

Sipariş numarası	Çalışma aralığı sinyal girişi VDC	Montaj pozisyonu	Strok S	Hava nemi kullanımında (%)
85325-08-0800511X0100	24	beliebig	100	0-90
85325-08-0800511X0200	24	beliebig	200	0-90
85325-08-0800511X0300	24	beliebig	300	0-90

Sipariş numarası	Maks. hız 24V çalışma mm/s	Maks. hız 48V çalışma mm/s	Maks. akım dijital sinyal çıkışları mA
85325-08-0800511X0100	150	300	100 / çıkış
85325-08-0800511X0200	150	300	100 / çıkış
85325-08-0800511X0300	150	300	100 / çıkış

Sipariş numarası	Maks. güç tüketimi (sürekli çalışma) A	Maks. akım tüketimi (uç) A	Maks. akım tüketimi Lojik mA	maks. hızlanma m/s <sup>2</sup>
85325-08-0800511X0100	7	12	50	10
85325-08-0800511X0200	7	12	50	10

## Ürünler genel bakış

Sipariş numarası	Maks. güç tüketimi (sürekli çalışma) A	Maks. akım tüketimi (uç) A	Maks. akım tüketimi Lojik mA	maks. hızlanma m/s <sup>2</sup>
85325-08-0800511X0300	7	12	50	10

Sipariş numarası	Maks. besleme kuvveti (sürekli çalışma) N	Tekrarlama hassasiyeti, ± mm	Maks. besleme kuvveti (uç) N	Nominal gerilim güç devresi VDC
85325-08-0800511X0100	1000	0,02	1500	24-48
85325-08-0800511X0200	1000	0,02	1500	24-48
85325-08-0800511X0300	1000	0,02	1500	24-48

Sipariş numarası	± mm cinsinden konumlandırma hassasiyeti	İzin verilen gerilim dalgalanmaları	Koruma türü	Mil hatvesi mm	Durum göstergesi
85325-08-0800511X0100	±0,1	±15%	IP65/IP67	5	3x LED
85325-08-0800511X0200	±0,1	±15%	IP65/IP67	5	3x LED
85325-08-0800511X0300	±0,1	±15%	IP65/IP67	5	3x LED