



Açıklama

Malzeme:

Gövde: çelik sac.

Tekerlekler: termoplastik kauçuk lastik sırtlı.

Tekerlek gövdesi: polipropilen.

Model:

Gövde: preslenmiş.

Tekerlekler: kaymalı yataklı.

Bilgi:

Tekerlek aksı: vidalanmış. Sabit makaralar arka delikli. Tekerlekler: elektriksel olarak iletken tip, izsiz, gri. Tekerleğin orm direnci $\leq 10^4\Omega$.

Kullanım:

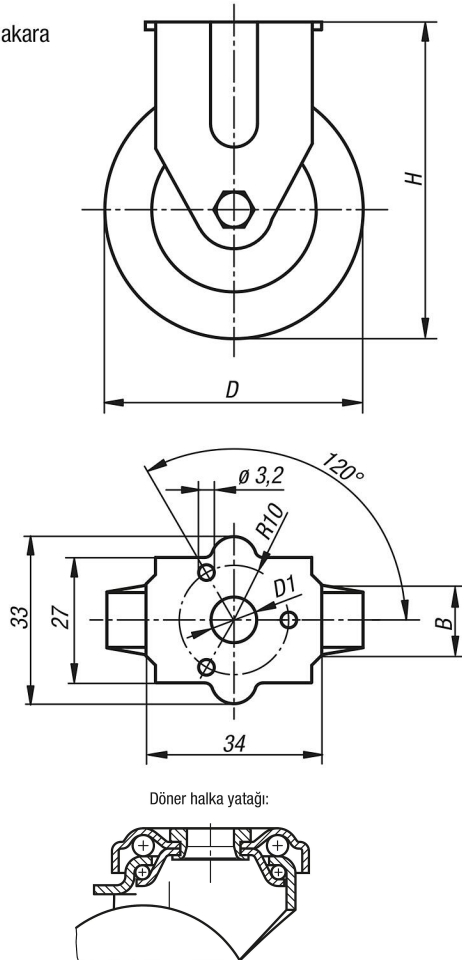
Taşıma cihazlarının veya taşınan malların neden olabileceği elektrostatik deşarja karşı koruma için elektriksel olarak iletken olan tekerlekler, kılavuz makaralar ve sabit makaralar kullanılır. Bu şekilde taşınan hassas mallarda hasarlar veya bir aracın operatöründe acı veren elektrostatik deşarjların olması önlenebilir.

Sıcaklık aralığı:

-20 °C - +60 °C.

Çizimler

Sabit makara



Ürünlere genel bakış

Sipariş numarası	Adı	Tip 1	Tekerlek yatağı	B	D	D1	H	Taşıma kapasitesi kg
95010-11050191	Sabit makara	sabitleme sistemi olmadan	kaymalı yataklar	19	50	11	69	30
95010-11075251	Sabit makara	sabitleme sistemi olmadan	kaymalı yataklar	25	75	11	98	50