



Açıklama

Malzeme:

Gövde: güçlü çelik sac. Tekerlekler: çelik tel güçlendirmeli esnek tam kauçuk lastikli. Tekerlek gövdesi: çelik kaynaklı.

Model:

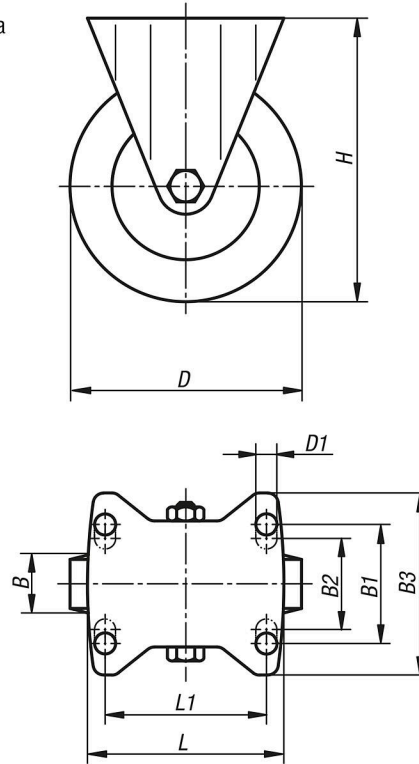
Gövde: preslenmiş. Güçlendirilmiş çatal, taban plakası ve orta bulon. Tekerlekler: hassas bilyalı yataklı.

Bilgi:

Bu makaralar ve tekerlekler, darbe ve vuruşlara karşı oldukça dayanıklıdır ve uzun bir kullanım ömrüne sahiptir. Tekerlek aksı: vidalanmış.

Çizimler

Sabit makara



Ürünlere genel bakış

Sipariş numarası	Adı	Tip 1	Tekerlek yatağı	B	B1	B2	B3	D	D1	H	L	L1	Taşıma kapasitesi kg
95020-100401	Sabit makara	sabitleme sistemi olmadan	Bilyalı yatak	40	60	-	85	100	9	140	100	80	180
95020-125501	Sabit makara	sabitleme sistemi olmadan	Bilyalı yatak	50	80	75	110	125	11	170	140	105	280
95020-160501	Sabit makara	sabitleme sistemi olmadan	Bilyalı yatak	50	80	75	110	160	11	202	140	105	400
95020-200501	Sabit makara	sabitleme sistemi olmadan	Bilyalı yatak	50	80	75	110	200	11	245	140	105	500
95020-250601	Sabit makara	sabitleme sistemi olmadan	Bilyalı yatak	60	80	75	110	250	11	295	140	105	700

